



Ville de Lausanne

Service de l'économie

Office d'appui économique et statistique

Lausanne et les villes suisses

City Statistics 2023

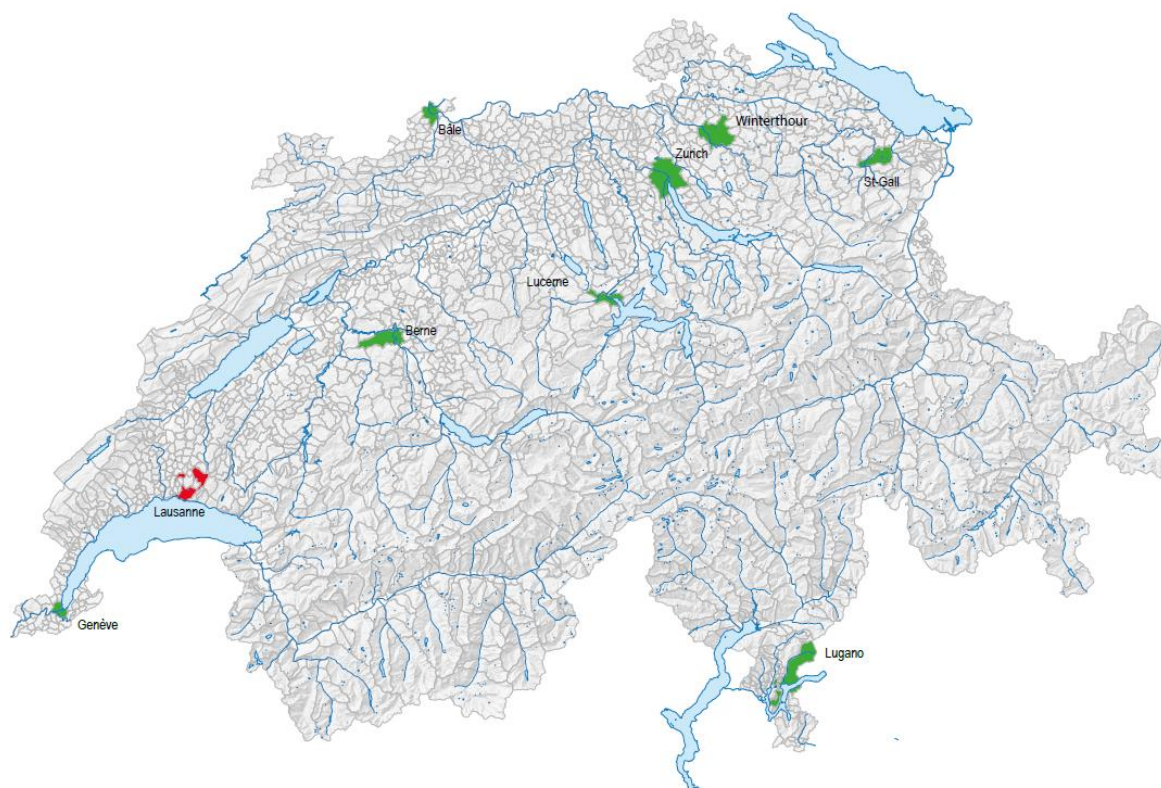


Table des matières

Contexte démographique	3
Contexte économique.....	4
Logement.....	5
Micro atlas suisses, villes.....	6
Micro atlas suisses, agglomérations.....	8

Ville de Lausanne

Direction de la sécurité et de l'économie
Service de l'économie
Office d'appui économique et statistique
Rue du Port-Franc 18
Case postale 5354
1002 Lausanne

statistique@lausanne.ch
www.lausanne.ch/statistique

Dernière mise à jour, octobre 2023

Contexte démographique

Population résidente permanente et densité de population, état à fin décembre 2022

	Bâle	Berne	Genève	Lausanne	Lucerne	Lugano	St-Gall	Winterthour	Zurich
Population résidente permanente, ville	173'552	134'506	203'840	141'418	83'840	62'464	76'931	116'906	427'721
Population résidente permanente, agglomération ⁽¹⁾	559'645	425'779	616'520	442'036	240'467	151'863	169'744	149'376	1'438'36
Part population agglomération vivant dans la ville	31.0 %	31.6 %	33.1 %	32.0 %	34.9 %	41.1 %	45.3 %	78.3 %	29.7 %
Densité de la population de la ville, par km ²	7'277	2'606	12'796	3'418	2'881	824	1'954	1'717	4'864

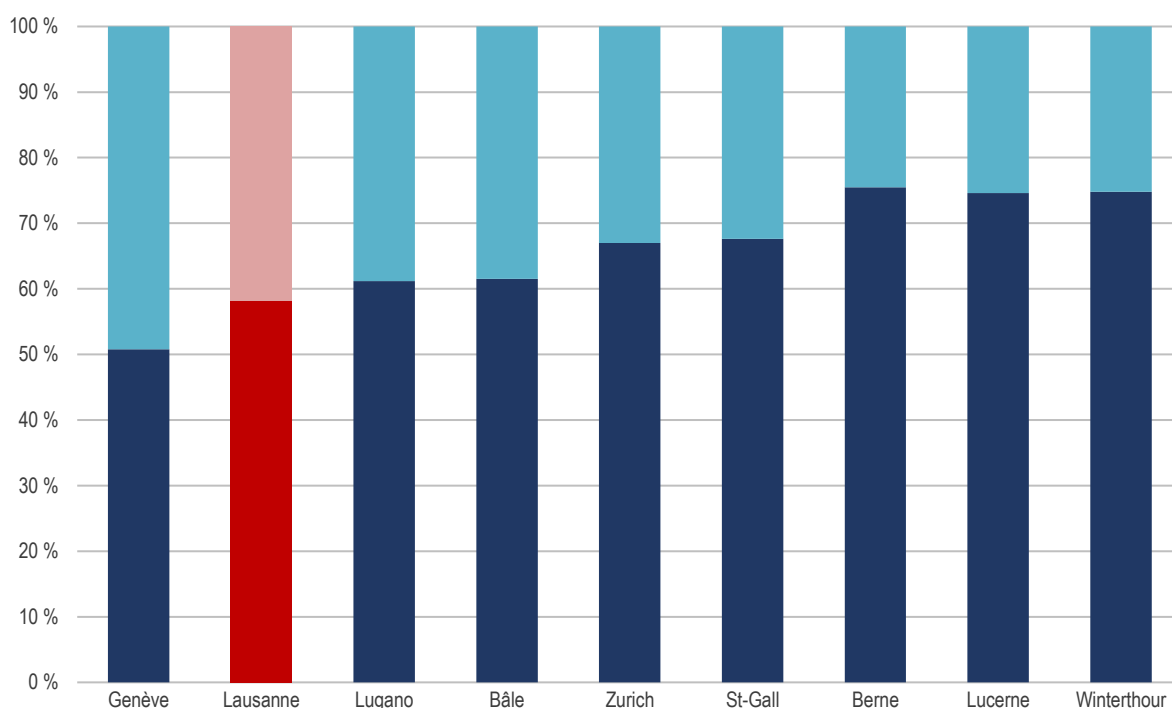
⁽¹⁾ Agglomérations selon la définition de l'OFS, Espace à caractère urbain 2012. L'agglomération comporte la ville-centre et les autres communes de l'agglomération.

Population résidente permanente selon l'origine et rapports de dépendance, état à fin décembre 2022

	Bâle	Berne	Genève	Lausanne	Lucerne	Lugano	St-Gall	Winterthour	Zurich
Population résidente permanente étrangère	38.5 %	24.5 %	49.2 %	41.9 %	25.4 %	38.8 %	32.4 %	25.2 %	33.0 %
dont population étrangère de l'UE28	23.0 %	13.2 %	29.1 %	26.2 %	14.3 %	30.7 %	18.2 %	13.5 %	22.1 %
Rapport de dépendance des jeunes ⁽¹⁾	26.6 %	25.7 %	26.9 %	29.1 %	25.4 %	28.3 %	28.3 %	31.8 %	26.0 %
Rapport de dépendance des personnes âgées ⁽¹⁾	29.7 %	26.2 %	24.0 %	21.7 %	30.2 %	37.7 %	27.8 %	25.9 %	21.2 %

⁽¹⁾ Le rapport de dépendance mesure le pourcentage des personnes d'un groupe d'âges choisis par rapport à l'effectif de la population âgée de 20 à 64 ans.

Population résidente permanente, selon l'origine, en pour cent, état à fin décembre 2022



Population résidente permanente, en foncé, nationalité suisse ; en clair, nationalité étrangère

Contexte économique

Emploi total, état à fin décembre 2021

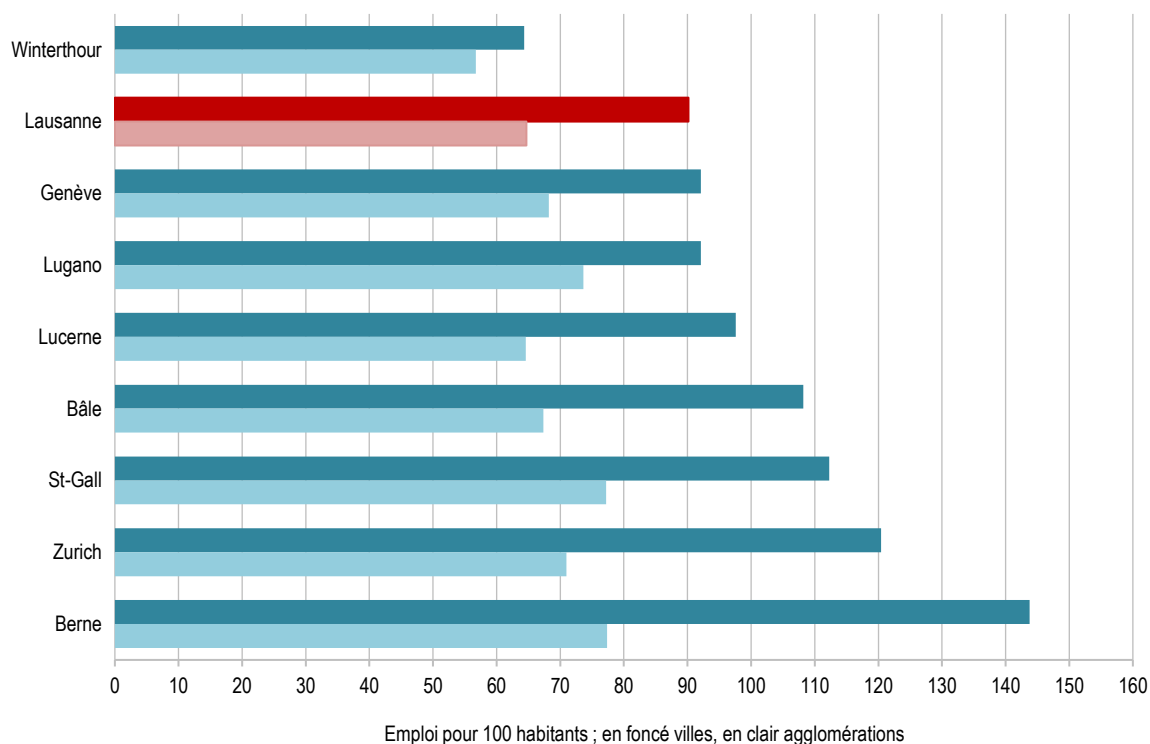
	Bâle	Berne	Genève	Lausanne	Lucerne	Lugano	St-Gall	Winterthour	Zurich
Emploi total - ville	187'788	193'347	187'783	127'489	81'803	57'531	86'366	75'220	514'995
Emploi total - agglomération ⁽¹⁾	377'046	329'353	420'493	285'918	155'341	111'848	131'040	84'745	1'020'918
Part d'emploi de l'agglomération dans la ville	49.8 %	58.7 %	44.7 %	44.6 %	52.7 %	51.4 %	65.9 %	88.8 %	50.4 %
Emploi pour 100 habitants - ville	108	144	92	90	98	92	112	64	120
Emploi pour 100 habitants - agglomération	67	77	68	65	65	74	77	57	71
Nombre de communes de l'agglomération	107	67	88	120	19	46	23	8	146

⁽¹⁾ Agglomérations selon la définition de l'OFS, Espace à caractère urbain 2012. L'agglomération comporte la ville-centre et les autres communes de l'agglomération.

Emploi selon le sexe, état à fin décembre 2021

	Bâle	Berne	Genève	Lausanne	Lucerne	Lugano	St-Gall	Winterthour	Zurich
Effectif	187'788	193'347	187'783	127'489	81'803	57'531	86'366	75'220	514'995
Femmes	98'563	96'538	97'166	60'741	38'183	32'212	43'388	38'738	272'356
Hommes	89'225	96'809	90'617	66'748	43'620	25'319	42'978	36'482	242'639
En pour cent	100.0 %	100.0 %	100.0 %	100.0 %	100.0 %	100.0 %	100.0 %	100.0 %	100.0 %
Femmes	52.5 %	49.9 %	51.7 %	47.6 %	46.7 %	56.0 %	50.2 %	51.5 %	52.9 %
Hommes	47.5 %	50.1 %	48.3 %	52.4 %	53.3 %	44.0 %	49.8 %	48.5 %	47.1 %

Emploi pour 100 habitants, état à fin décembre 2021

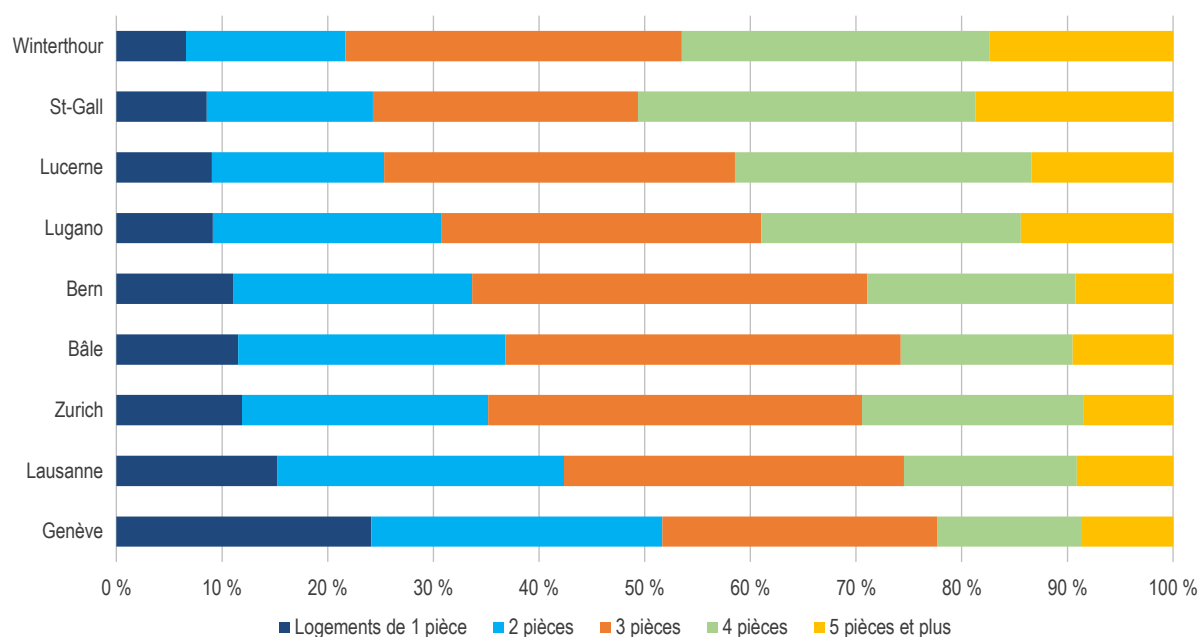


Logement

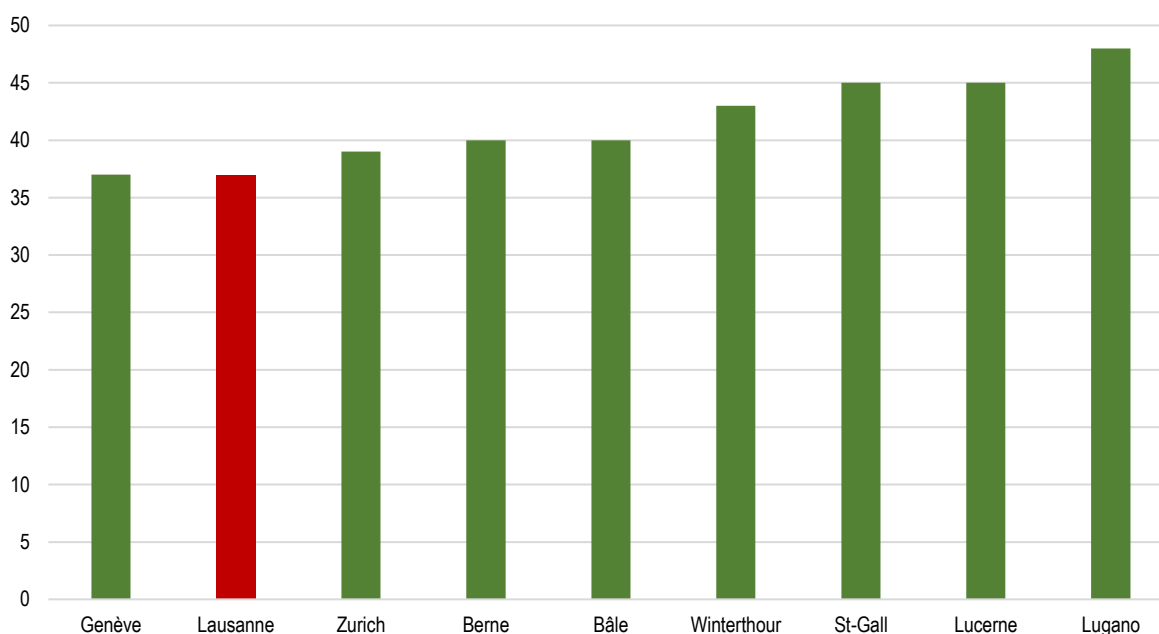
Logements et taux de logements vacants, état à fin décembre 2022

	Bâle	Berne	Genève	Lausanne	Lucerne	Lugano	St-Gall	Winterthour	Zurich
Logements	102'501	80'845	111'131	80'125	47'270	41'127	44'800	57'242	230'525
Maisons individuelles pour 100 logements	6.1	5.0	0.6	2.7	3.7	13.8	6.9	14.3	4.2
Taux de logements vacants (juin 2022)	1.2 %	0.6 %	0.5 %	0.5 %	0.9 %	3.2 %	2.6 %	0.4 %	0.1 %

Logements selon le nombre de pièces, état à fin décembre 2022

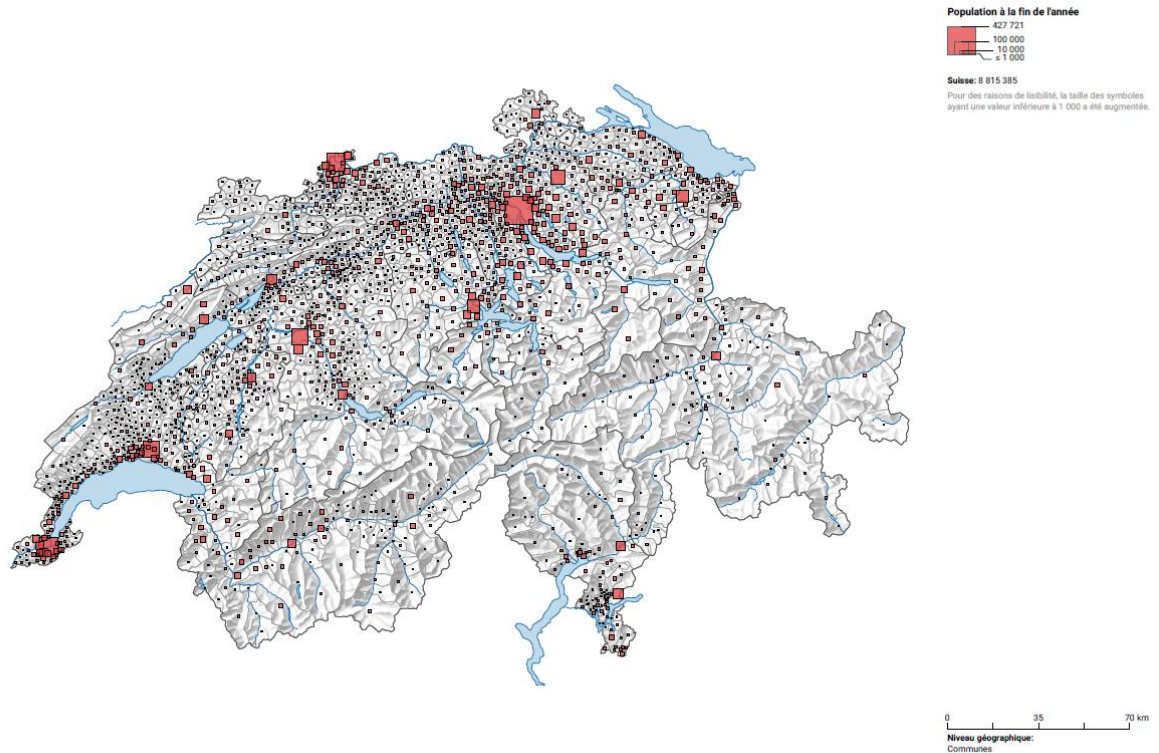


Surface d'habitation moyenne par personne, en m², état à fin décembre 2022



Micro atlas suisses, villes

Population résidente permanente, en 2022

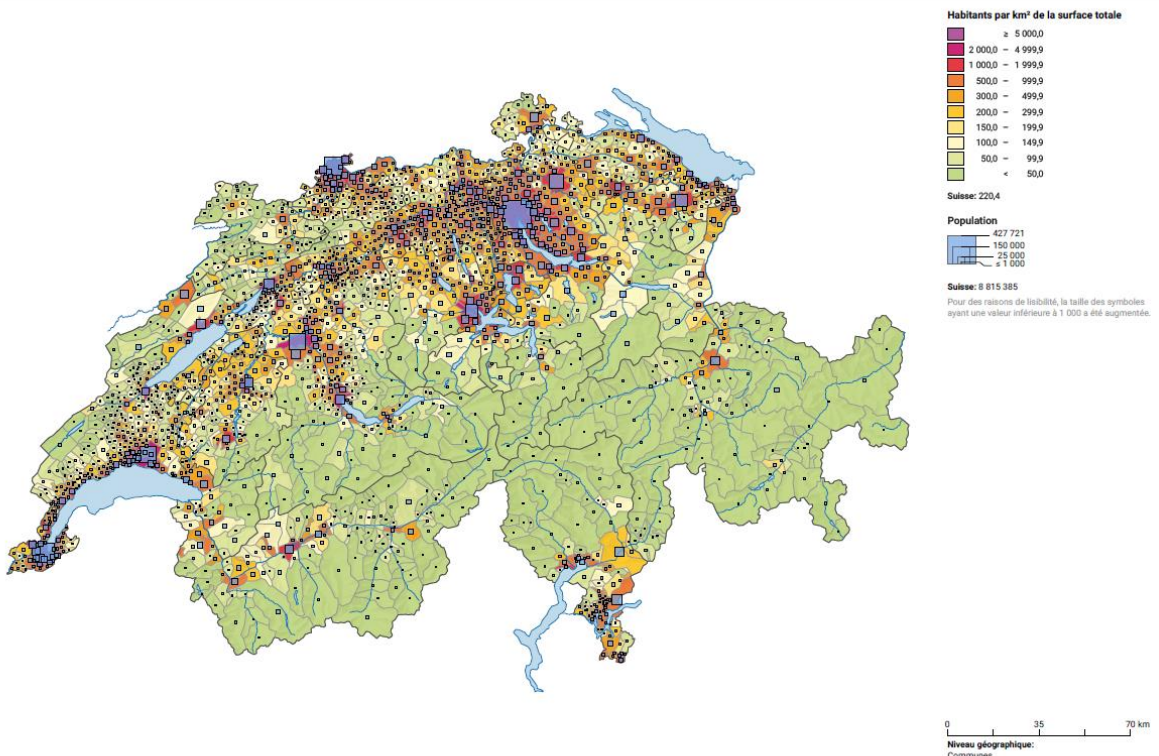


Schweizerische Eidgenossenschaft
Confédération suisse
Confederazione Svizzera
Confederaziun svizra

Eidgenössisches Departement des Innern EDI
Département fédéral de l'intérieur DFI
Bundesamt für Statistik BFS
Office fédéral de la statistique OFS

ID de la carte: 27090
Atlas statistique de la Suisse
Source(s): OFS - Statistique de la population et des ménages (STATPOP)
© Office fédéral de la statistique, Themakart, Neuchâtel 2009-2023

Densité de la population, en 2022

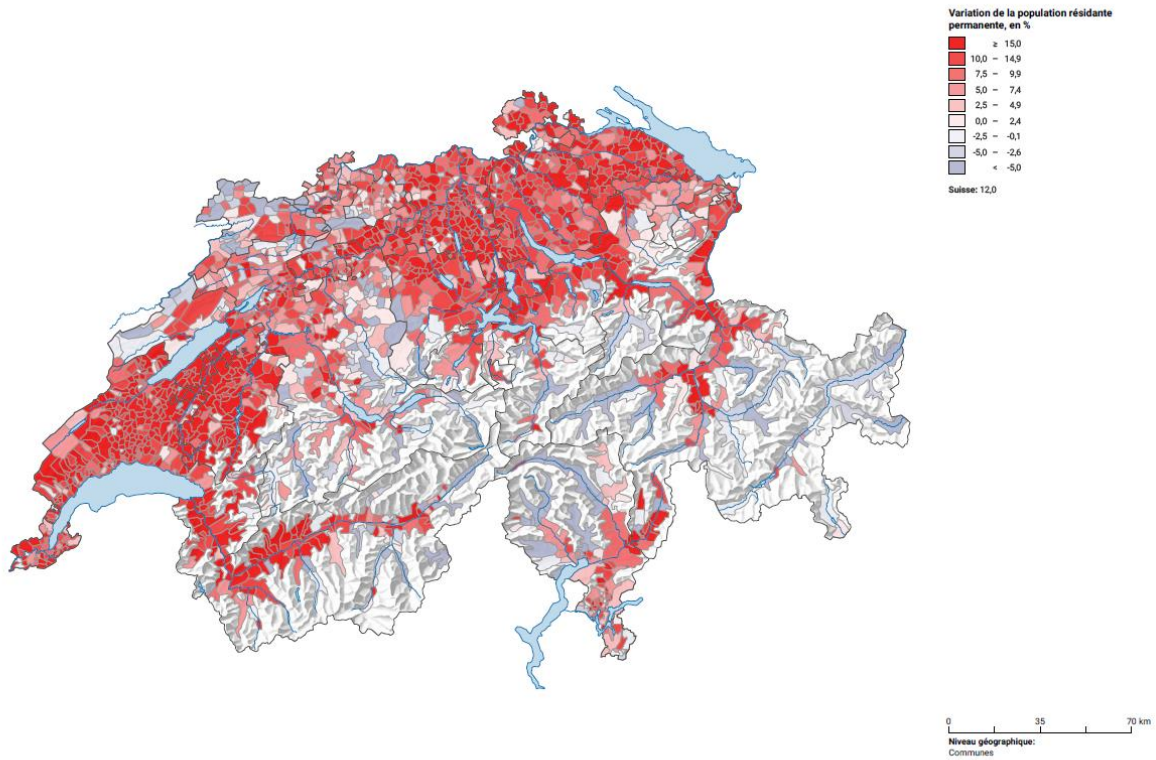


Schweizerische Eidgenossenschaft
Confédération suisse
Confederazione Svizzera
Confederaziun svizra

Eidgenössisches Departement des Innern EDI
Département fédéral de l'intérieur DFI
Bundesamt für Statistik BFS
Office fédéral de la statistique OFS

ID de la carte: 27101
Atlas statistique de la Suisse
Source(s): OFS - Statistique suisse de la superficie (AREA), Statistique de la population et des ménages (STATPOP), OFS - Statistique de la population et des ménages (STATPOP)
© Office fédéral de la statistique, Themakart, Neuchâtel 2009-2023

Variation de la population résidente permanente, de 2010 à 2022

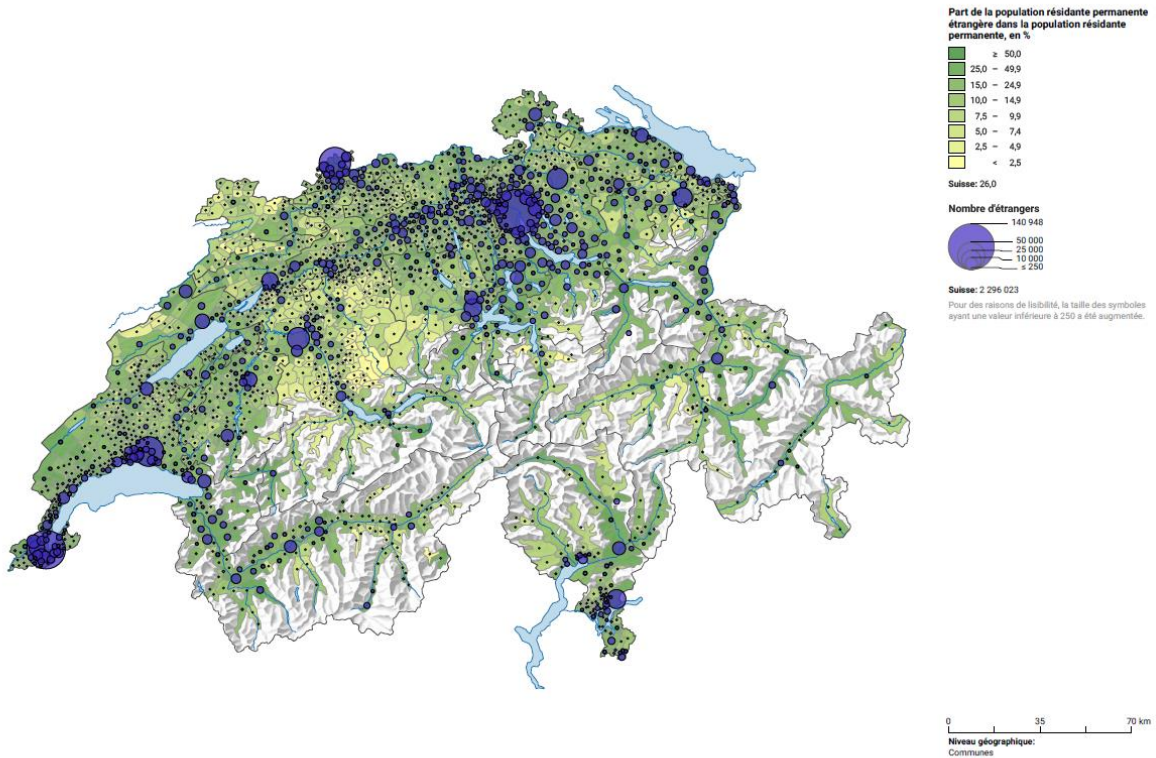


Schweizerische Eidgenossenschaft
Confédération suisse
Confederazione Svizzera
Confederaziun svizra

Eidgenössisches Departement des Innern EDI
Département fédéral de l'intérieur DFI
Bundesamt für Statistik BFS
Office fédéral de la statistique OFS

ID de la carte: 27091
Atlas statistique de la Suisse
Source(s): OFS - Statistique de la population et des ménages (STATPOP)
© Office fédéral de la statistique, Themakart, Neuchâtel 2009-2022

Population résidente permanente étrangère, en 2022



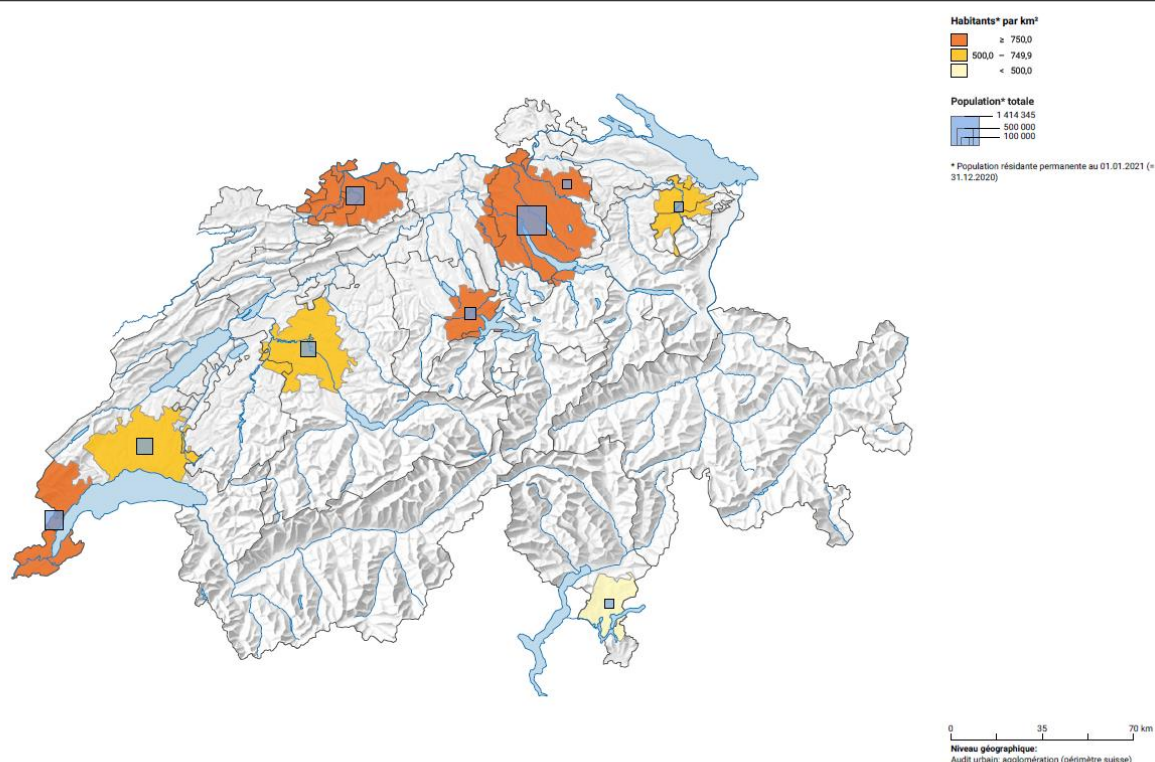
Schweizerische Eidgenossenschaft
Confédération suisse
Confederazione Svizzera
Confederaziun svizra

Eidgenössisches Departement des Innern EDI
Département fédéral de l'intérieur DFI
Bundesamt für Statistik BFS
Office fédéral de la statistique OFS

ID de la carte: 27125
Atlas statistique de la Suisse
Source(s): OFS - Statistique de la population et des ménages (STATPOP)
© Office fédéral de la statistique, Themakart, Neuchâtel 2009-2022

Micro atlas suisses, agglomérations

Population, en 2021



Schweizerische Eidgenossenschaft
Confédération suisse
Confederazione Svizzera
Confederaziun svizra

Föderation des Kantone
Département fédéral de l'intérieur DFI
Bundesamt für Statistik BFS
Office fédéral de la statistique OFS

© de la carte: 2022
Atlas statistique des villes
STATPOP1: OFS - Statistique de la population et des ménages (STATPOP)
© Office fédéral de la statistique, Thématis, Neuchâtel 2017-2020

Sources et approfondissements

Office fédéral de la statistique (City Statistics)

<https://www.bfs.admin.ch/bfs/fr/home/statistiques/themestransversaux/city-statistics/portraits-villes.html>

Office fédéral de la statistique (Atlas statistique de la Suisse)

<https://www.bfs.admin.ch/bfs/fr/home/statistiques/statistique-regions/atlas/atlas-statistique-interactif-suisse.html>

Office fédéral de la statistique (Statistique suisse de la superficie)

<https://www.bfs.admin.ch/bfs/fr/home/statistiques/espace-environnement/utilisation-couverture-sol.html>

Ville de Lausanne, Office d'appui économique et statistique (OAES), calculs propres

www.lausanne.ch/statistique