

## Démographie et population étrangère

## Quartier 1 – Centre

Aperçu 2016	Quartier 1		Lausanne	
Habitants	12'770	100.0%	143'561	100.0%
dont étrangers	5'831	45.7%	61'581	42.9%
dont nés en Suisse	636	10.9%	10'187	16.5%
dont permis C	2'679	45.9%	32'262	52.4%
dont Suisses	6'939	54.3%	81'980	57.1%
dont nés en Suisse	5'447	78.5%	64'366	78.5%

Aperçu 1980	Quartier 1		Lausanne	
Habitants	12'359	100.0%	128'571	100.0%
dont étrangers	3'771	30.5%	30'217	23.5%
dont permis C	2'446	64.9%	20'370	67.4%
dont Suisses	8'588	69.5%	98'354	76.5%

Ménages 2016	Quartier 1		Lausanne	
1 personne	4'133	56.6%	34'027	47.8%
2 personnes	1'888	25.8%	19'326	27.2%
3 personnes	720	9.9%	8'674	12.2%
4 personnes	414	5.7%	6'361	8.9%
5 personnes et plus	150	1.4%	2'060	2.9%
Total	7'305	100.0%	71'175	100.0%

Le quartier 1 – Centre est caractérisé par une présence marquée de ressortissants étrangers dont une part importante est née hors de Suisse. Les bénéficiaires du permis C sont faiblement représentés, à l'instar des étrangers résidant à Lausanne depuis plus de dix ans.

Après un fort déclin démographique dû au redéploiement de la population indigène vers les communes limitrophes, la tendance s'est inversée à la fin des années 1990, avec l'arrivée de ressortissants étrangers, notamment d'hommes âgés de 25 à 40 ans. Ils constituent encore un socle significatif de la démographie actuelle du quartier.

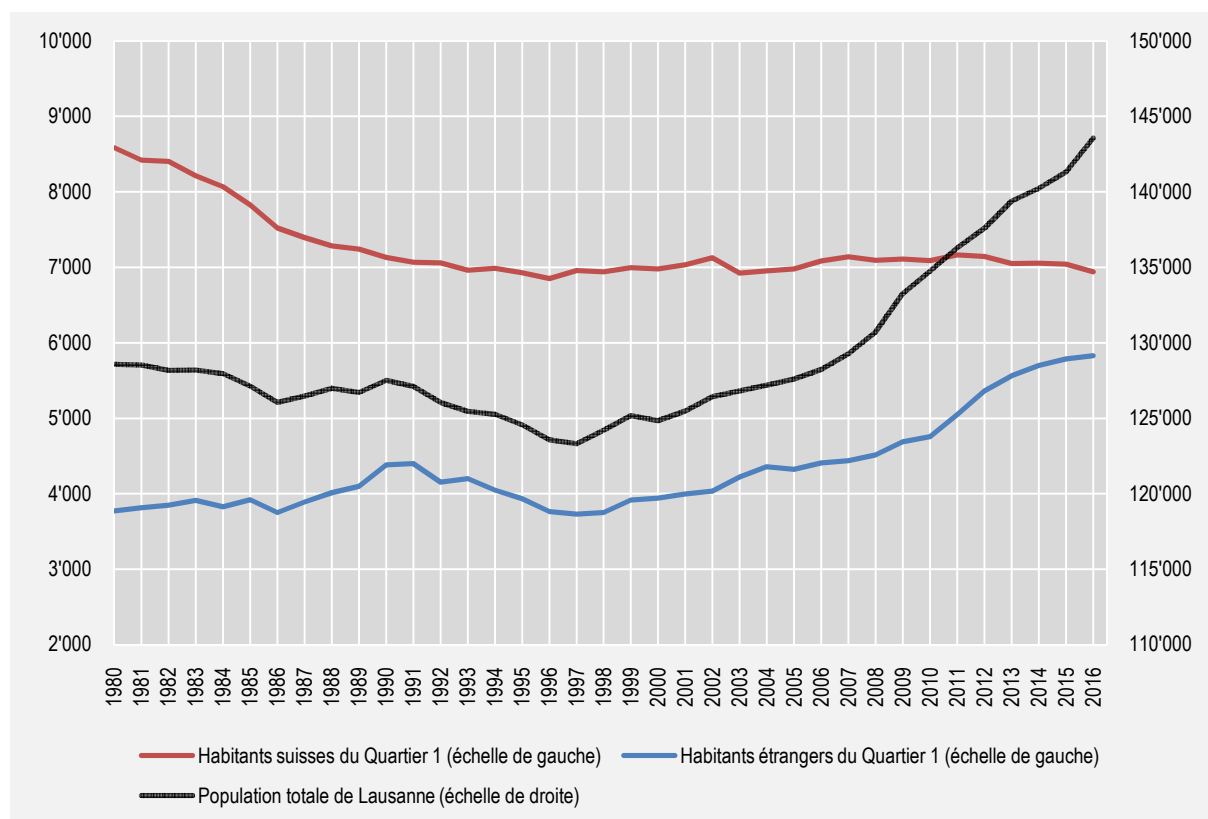
En 1980, le Centre était habité par de nombreux immigrés venus d'Italie, d'Espagne et de France après la Seconde Guerre mondiale. Aujourd'hui, les provenances se sont fortement diversifiées, même si ce mouvement – en regard de la moyenne lausannoise – est moins marqué dans ce quartier.

### Sources

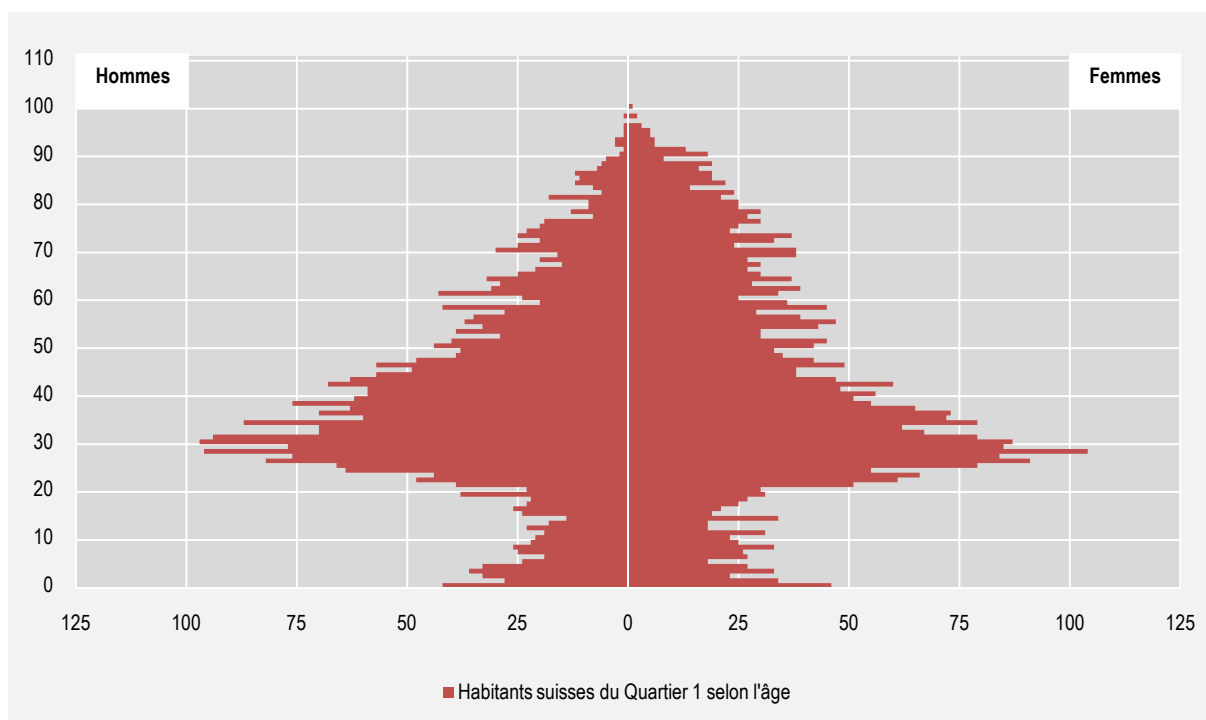
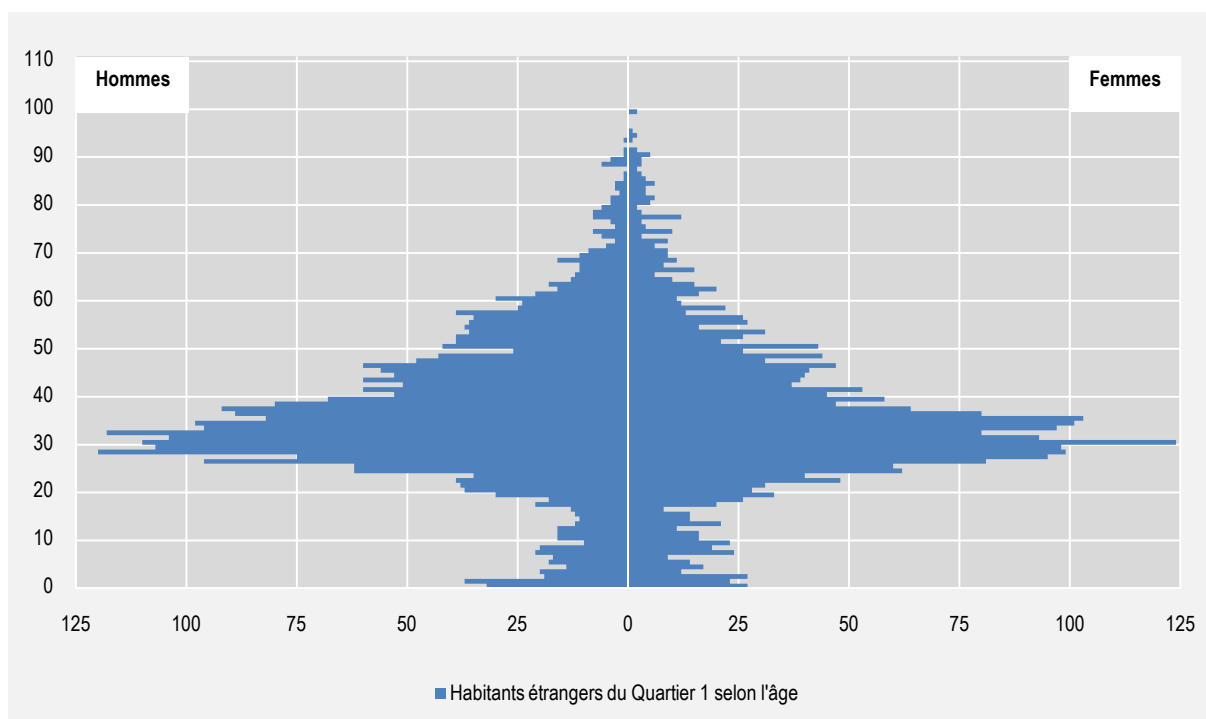
Ville de Lausanne  
Contrôle des habitants et Guichet cartographique

[www.lausanne.ch/statistique](http://www.lausanne.ch/statistique)  
[www.lausanne.ch/bli](http://www.lausanne.ch/bli)

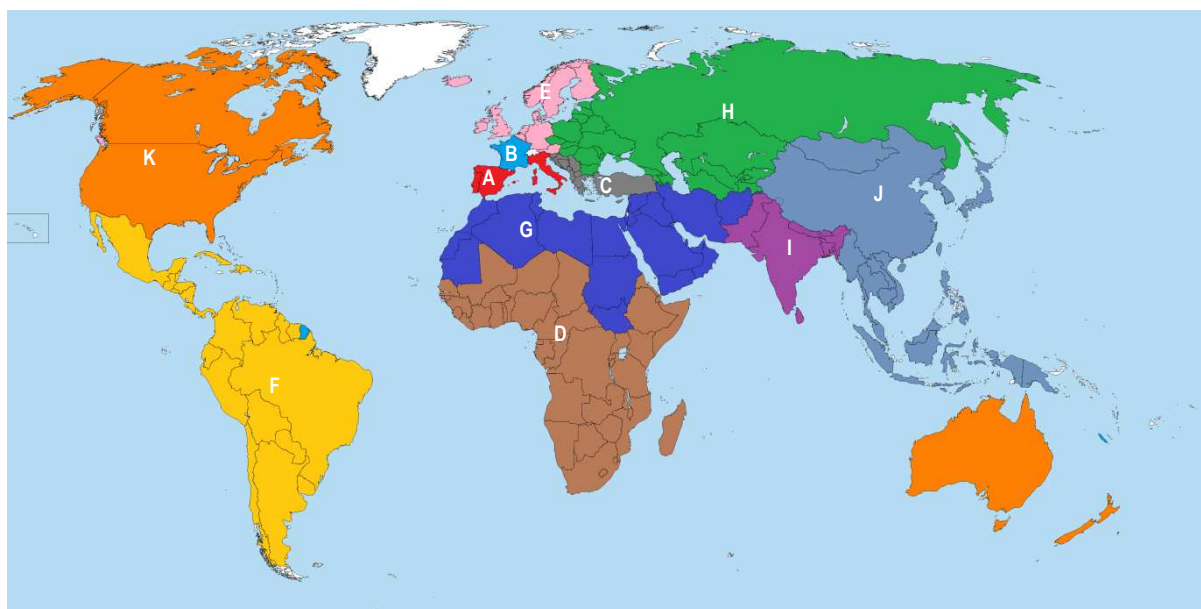
Le total du pourcentage peut différer de 100 à cause de valeurs arrondies.



Etat civil 2016	Quartier 1 - Etrangers		Quartier 1 - Suisses		Lausanne	
Célibataires	3'392	58.2%	4'328	62.4%	76'936	53.6%
Mariés	1'664	28.5%	1'458	21.0%	43'519	30.3%
En partenariat	41	0.7%	42	0.6%	421	0.3%
Divorcés, séparés	641	11.0%	837	12.1%	16'899	11.8%
Veufs	93	1.6%	274	3.9%	5'786	4.0%
<b>Total</b>	<b>5'831</b>	<b>100.0%</b>	<b>6'939</b>	<b>100.0%</b>	<b>143'561</b>	<b>100.0%</b>



Groupes de pays 2016	Quartier 1		Lausanne	
A Europe du Sud-Ouest	1'897	32.5%	21'680	35.2%
B France	1'555	26.7%	11'440	18.6%
C Europe du Sud-Est	311	5.3%	6'738	10.9%
D Afrique subsaharienne	272	4.7%	4'107	6.7%
E Europe du Nord	504	8.6%	4'009	6.5%
F Amérique latine	344	5.9%	3'178	5.2%
G Afrique du Nord et Moyen-Orient	206	3.5%	3'230	5.2%
H Europe de l'Est et Asie centrale	264	4.5%	2'591	4.2%
I Sous-continent indien	94	1.6%	1'451	2.4%
J Asie de l'Est et Sud-Est	182	3.1%	1'751	2.8%
K Amérique du Nord et Océanie	199	3.4%	1'319	2.1%
Total (y c. apatrides et inconnus)	5'831	100.0%	61'581	100.0%


**Habitants du Quartier 1 par groupes de pays 2016**

Sexe	A		B		C		D		E		F		Etrangers		Suisses	
Homme	1'030	54%	860	55%	167	54%	154	57%	272	54%	166	48%	3'093	53%	3'319	48%
Femme	867	46%	695	45%	144	46%	118	43%	232	46%	178	52%	2'738	47%	3'620	52%

Âges	A		B		C		D		E		F		Etrangers		Suisses	
< 20 ans	216	11%	228	15%	43	14%	40	15%	57	11%	37	11%	747	13%	1'055	15%
20 à 39 ans	828	44%	940	60%	163	52%	138	51%	300	60%	182	53%	3'097	53%	2'760	40%
40 à 64 ans	698	37%	321	21%	88	28%	91	33%	119	24%	115	33%	1'672	29%	2'038	29%
65 ans et +	155	8%	66	4%	17	5%	3	1%	28	6%	10	3%	315	5%	1'086	16%
Total	1'897	100%	1'555	100%	311	100%	272	100%	504	100%	344	100%	5'831	100%	6'939	100%

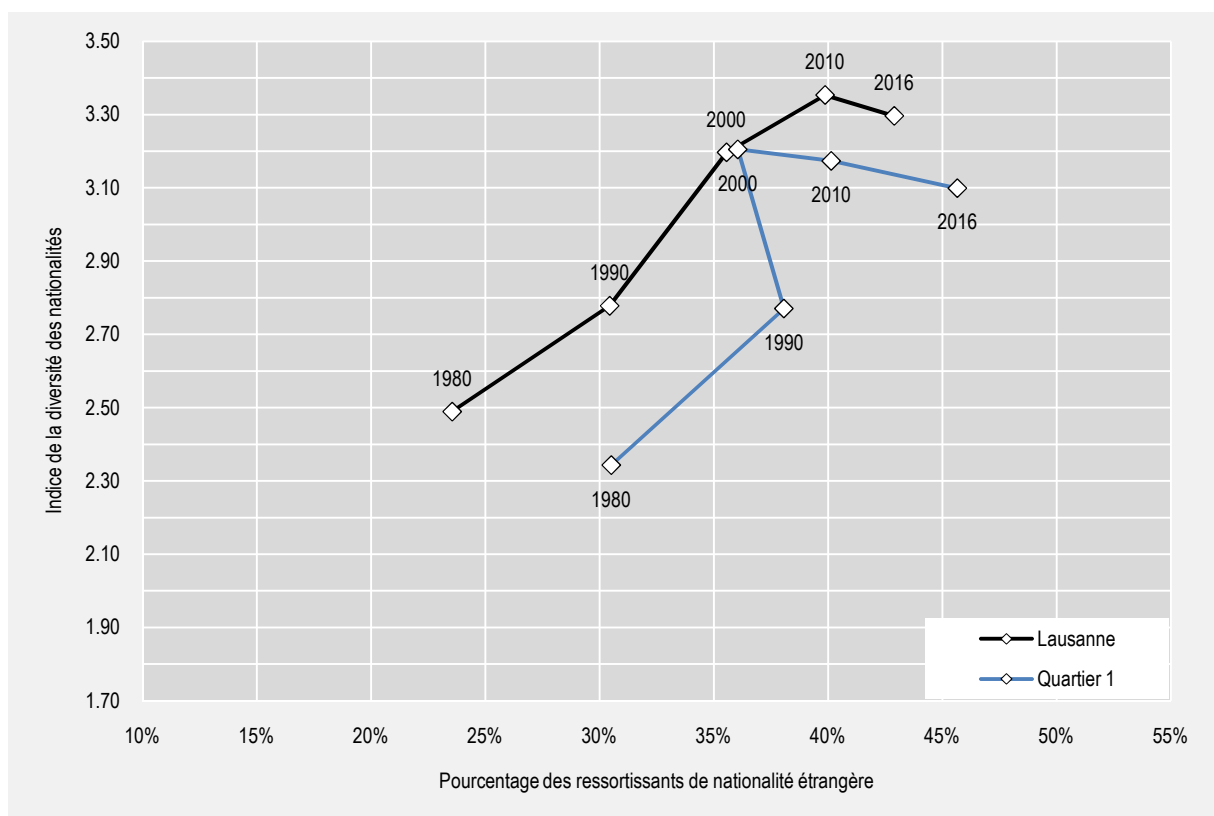
**Habitants du Quartier 1 par groupes de pays 2016**

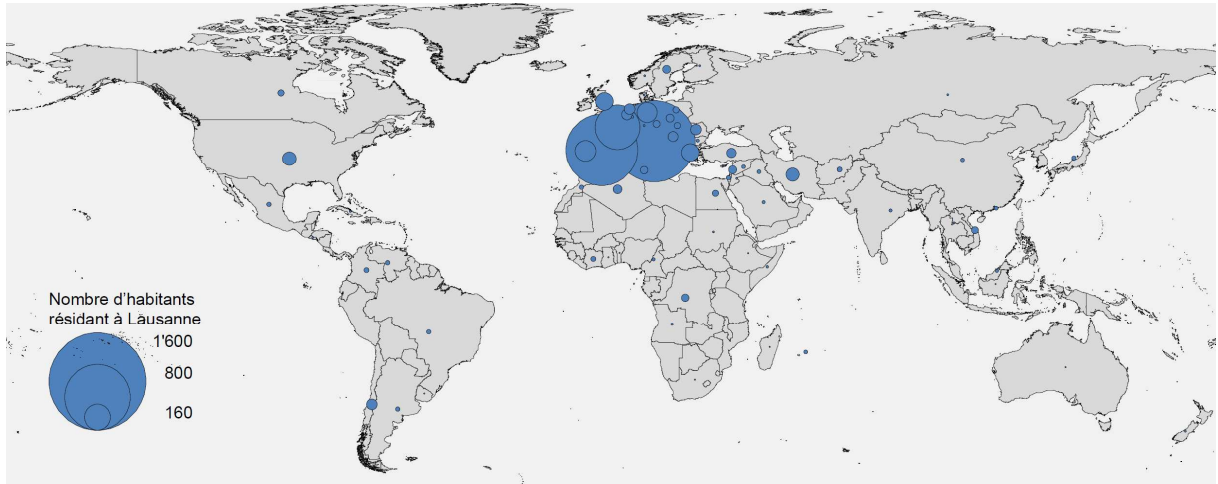
Lieu de naissance	A		B		C		D		E		F		Etrangers		Suisses	
En Suisse	308	16%	138	9%	37	12%	22	8%	49	10%	35	10%	636	11%	5'447	78%
A l'étranger	1'589	84%	1'417	91%	274	88%	250	92%	455	90%	309	90%	5'195	89%	1'492	22%

Durée de résidence	A		B		C		D		E		F		Etrangers		Suisses	
< 1 an	249	13%	351	23%	44	14%	49	18%	118	23%	58	17%	1'148	20%	570	8%
1 à 4 ans	646	34%	633	41%	105	34%	72	26%	204	40%	123	36%	2'149	37%	1'547	22%
5 à 9 ans	318	17%	339	22%	57	18%	60	22%	91	18%	80	23%	1'094	19%	1'125	16%
10 ans et +	684	36%	232	15%	105	34%	91	33%	91	18%	83	24%	1'440	25%	3'697	53%

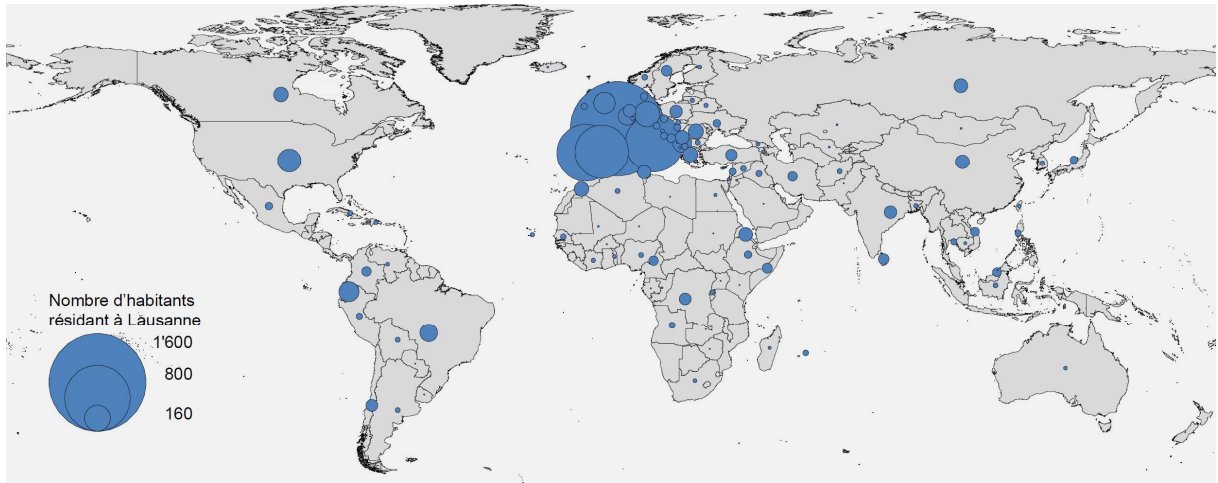
Permis de résidence	A		B		C		D		E		F		Etrangers		Suisses	
Permis C	1'105	58%	667	43%	166	53%	109	40%	239	47%	117	34%	2'679	46%	-	-
Permis B	708	37%	823	53%	108	35%	105	39%	227	45%	192	56%	2'719	47%	-	-
Auto. de courte durée	47	2%	22	1%	10	3%	0	0%	23	5%	14	4%	181	3%	-	-
Requérant, en attente	37	2%	43	3%	27	9%	58	21%	15	3%	21	6%	252	4%	-	-
<b>Total</b>	<b>1'897</b>	<b>100%</b>	<b>1'555</b>	<b>100%</b>	<b>311</b>	<b>100%</b>	<b>272</b>	<b>100%</b>	<b>504</b>	<b>100%</b>	<b>344</b>	<b>100%</b>	<b>5'831</b>	<b>100%</b>	<b>6'939</b>	<b>100%</b>

**Indice de diversité des nationalités.** L'indice est calculé à l'aide de la formule de Shannon,  $H' = -\sum_{i=1}^s p_i \ln p_i$ , où S est le nombre de nationalités et  $p_i$  la fréquence relative de la  $i^{\text{ème}}$  nationalité. Plus l'indice est élevé, plus la diversité des nationalités recensées est forte.

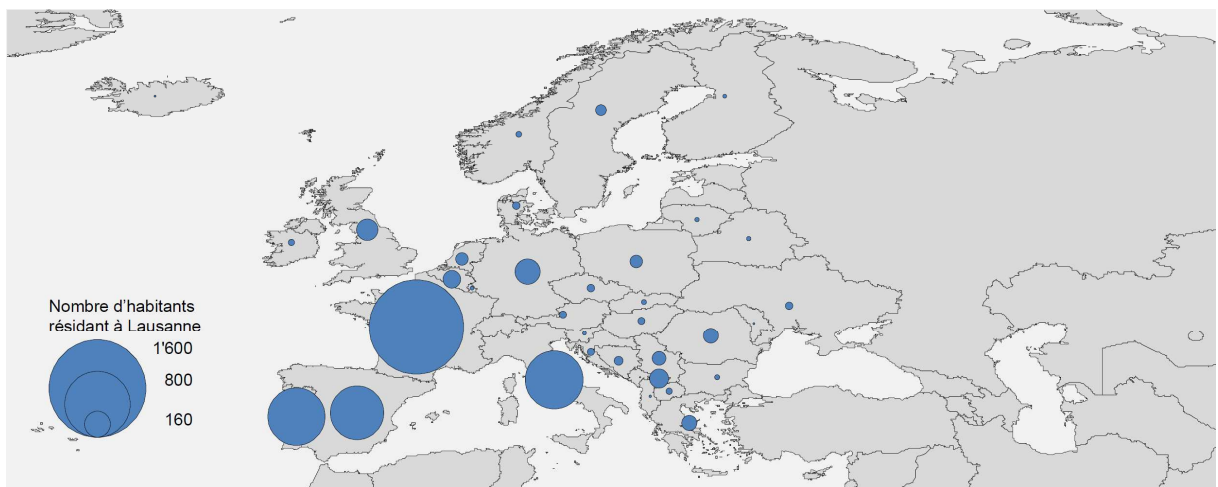




Nationalités recensées au sein du Quartier 1, 1980

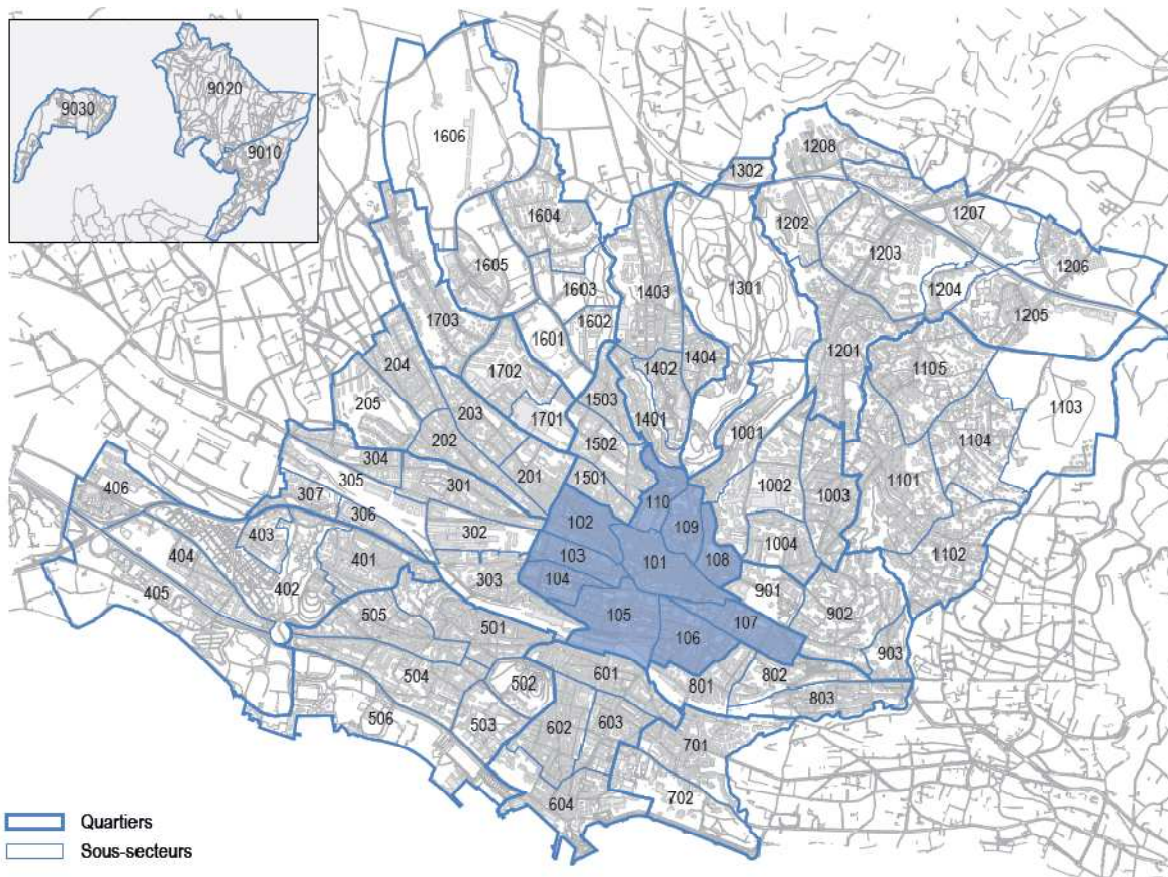


Nationalités recensées au sein du Quartier 1, 2016



Nationalités recensées au sein du Quartier 1, zoom Europe, 2016





<b>1 - Centre</b>	4 - Montoie/Bourdonnette	9 - Mousquines/Bellevue	14 - Borde/Bellevaux
101 - Rue Centrale	401 - Montoie	901 - Mon-Repos	1401 - Borde
102 - Chauderon	402 - Vallée de la Jeunesse	902 - Av. Secrétan	1402 - Rouvraie
103 - Flon	403 - Pyramides	903 - Ch. de la Vuachère	1403 - Bellevaux
104 - Montbenon	404 - Prés-de-Vidy		1404 - Rte du Signal
105 - Gare/Petit-Chêne	405 - Bourget	10 - Vallon/Béthusy	
106 - Georgette	406 - Bourdonnette	1001 - Le Vallon	15 - Vinet/Pontaise
107 - Avant-Poste		1002 - Hôpitaux	1501 - Pré-du-Marché
108 - Marterey	5 - Montriond/Cour	1003 - Victor-Ruffly	1502 - Valentin
109 - Cité	501 - Marc-Dufour	1004 - Béthusy	1503 - Pontaise
110 - Riponne/Tunnel	502 - Milan		
	503 - Les Cèdres	11 - Chailly/Rovéréaz	16 - Bossons/Blécherette
2 - Maupas/Valency	504 - Cour	1101 - Chailly	1601 - Stade
201 - Maupas	505 - Mont-d'Or	1102 - Plaisance	1602 - Ancien-Stand
202 - Av. d'Echallens	506 - Bellerive	1103 - Bois de Rovéréaz	1603 - Bois-Mermet
203 - Montétan		1104 - Craivavers	1604 - Bois-Gentil
204 - Chablière	6 - Sous-Gare/Ouchy	1105 - Devin	1605 - Bossons
205 - Valency	601 - Grancy		1606 - Blécherette
	602 - Harpe	12 - Sallaz/Vennes/Séchaud	
3 - Sébeillon/Malley	603 - Av. d'Ouchy	1201 - La Sallaz	17 - Beaulieu/Grey/Boisy
301 - Rue de Morges	604 - Ouchy	1202 - Vennes	1701 - Beaulieu
302 - Rue de Sébeillon		1203 - Rte de Berne	1702 - Bergières
303 - Tivoli	7 - Montchoisi	1204 - Valmont	1703 - Pierrefleur
304 - Prélaz	701 - Montchoisi	1205 - Grangette	
305 - Gare de Sébeillon	702 - Elysée	1206 - Praz-Séchaud	90 - Zones foraines
306 - Av. de Provence		1207 - Ch. des Roches	9010 - Les Râpes
307 - Malley	8 - Florimont/Chissiez	1208 - Grand-Vennes	9020 - Montheron
	801 - Florimont		9030 - Vernand
	802 - Av. Rambert	13 - Sauvabelin	
	803 - Chissiez	1301 - Sauvabelin	
		1302 - Pré-Fleuri	

**Situation du Quartier 1 – Centre au sein de la ville de Lausannes**