

## Démographie et population étrangère

## Quartier 3 – Sébeillon / Malley

Aperçu 2016	Quartier 3		Lausanne	
Habitants	11'269	100.0%	143'561	100.0%
dont étrangers	5'801	51.5%	61'581	42.9%
dont nés en Suisse	1'066	18.4%	10'187	16.5%
dont permis C	3'085	53.2%	32'262	52.4%
dont Suisses	5'468	48.5%	81'980	57.1%
dont nés en Suisse	4'058	74.2%	64'366	78.5%

Aperçu 1980	Quartier 3		Lausanne	
Habitants	8'352	100.0%	128'571	100.0%
dont étrangers	2'450	29.3%	30'217	23.5%
dont permis C	1'841	75.1%	20'370	67.4%
dont Suisses	5'902	70.7%	98'354	76.5%

Ménages 2016	Quartier 3		Lausanne	
1 personne	2'354	44.0%	34'027	47.8%
2 personnes	1'500	28.0%	19'326	27.2%
3 personnes	726	13.6%	8'674	12.2%
4 personnes	516	9.6%	6'361	8.9%
5 personnes et plus	252	4.7%	2'787	3.9%
Total	5'348	100.0%	71'175	100.0%

Le quartier 3 – Sébeillon / Malley figure parmi les quartiers lausannois qui recensent la plus forte présence de ressortissants de nationalité étrangère. Ils constituent plus de la moitié des habitants du quartier. Une part significative est née en Suisse et plus de la moitié est au bénéfice d'un permis C.

Dès 2001, le quartier a connu une croissance prononcée de sa population liée à l'augmentation marquée des habitants étrangers. Parmi ces derniers, les hommes âgés entre 20 et 40 ans sont fortement représentés.

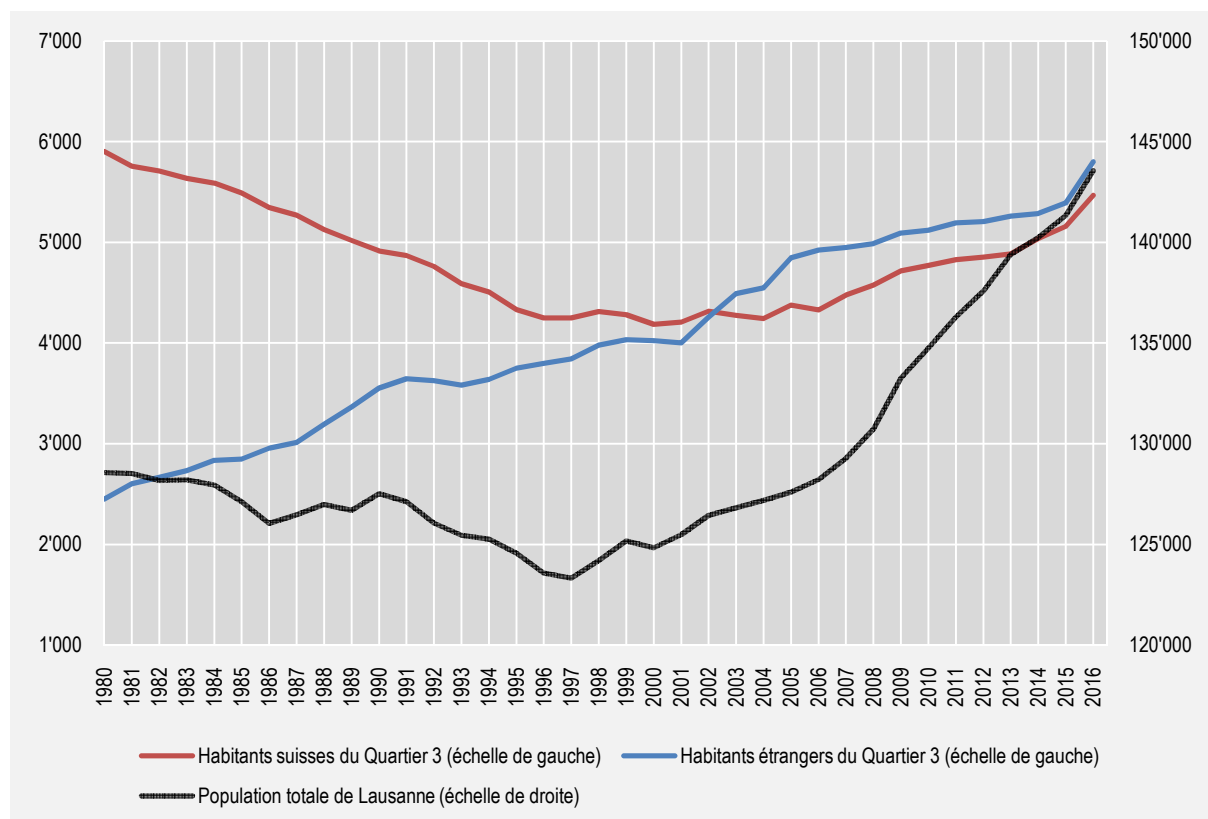
En 1980, le quartier était principalement composé d'étrangers issus du socle traditionnel de l'immigration de l'après-guerre (Italie et Espagne). D'une composition peu mixte à l'époque, le quartier accueille aujourd'hui une importante diversité de nationalités.

### Sources

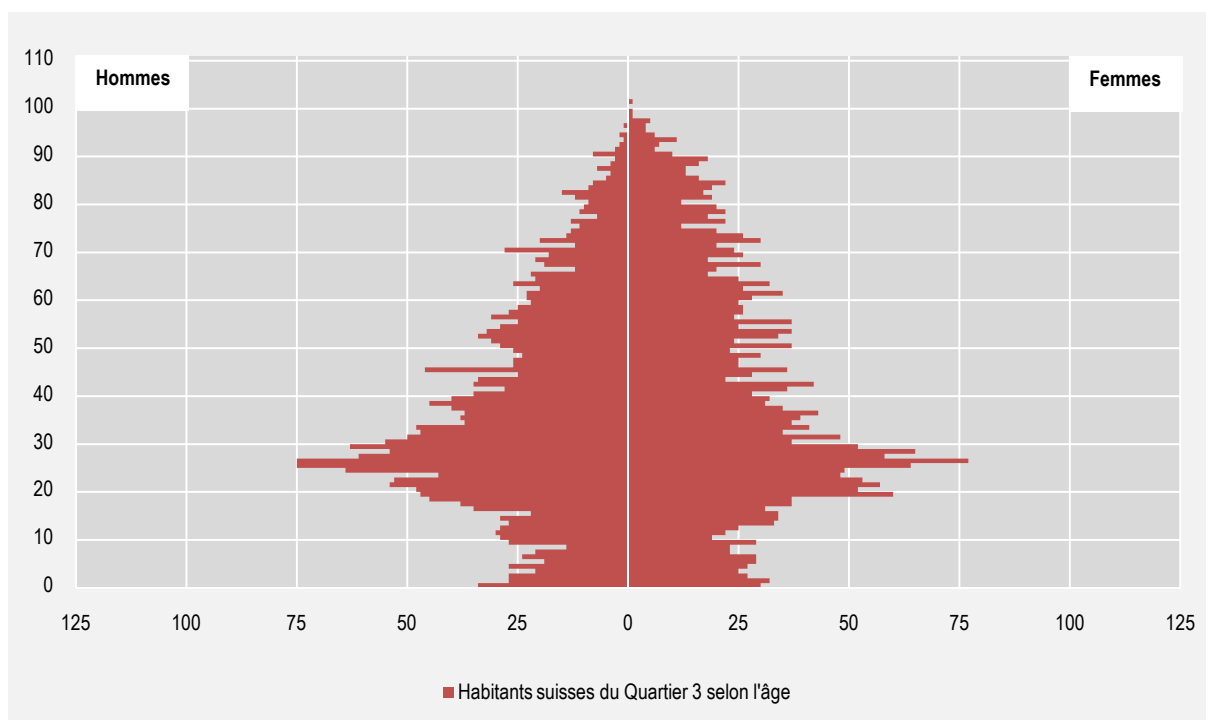
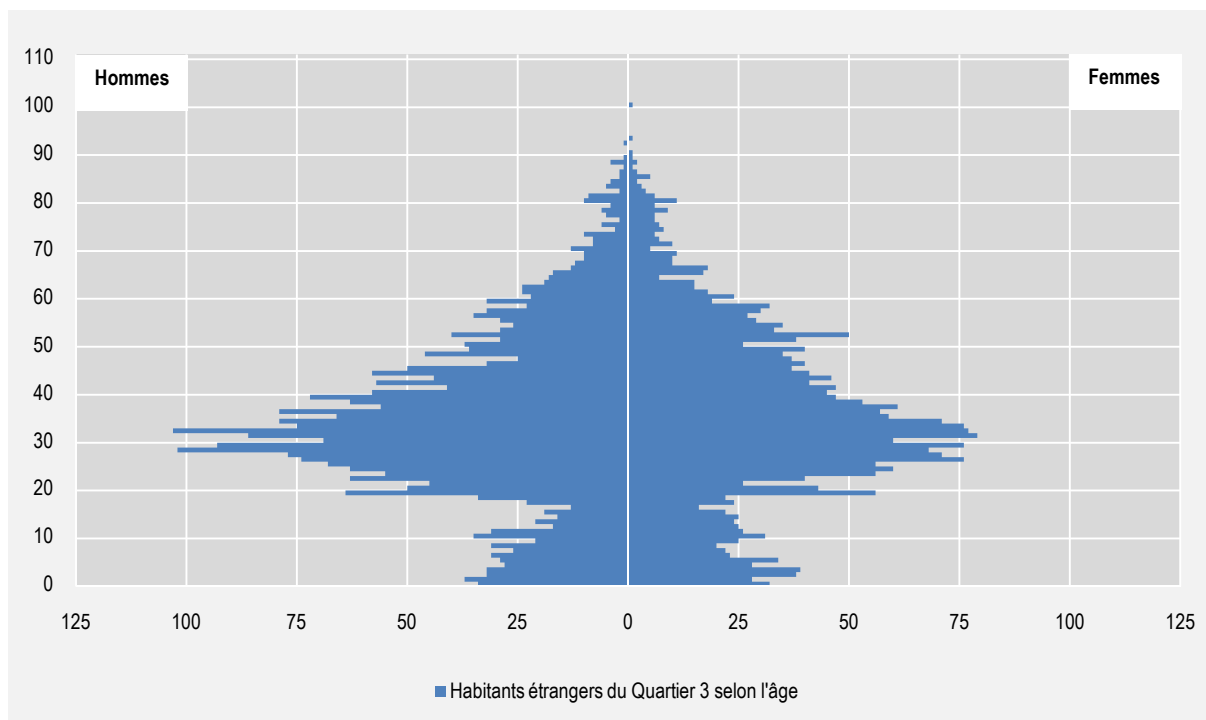
Ville de Lausanne  
Contrôle des habitants et Guichet cartographique

[www.lausanne.ch/statistique](http://www.lausanne.ch/statistique)  
[www.lausanne.ch/bli](http://www.lausanne.ch/bli)

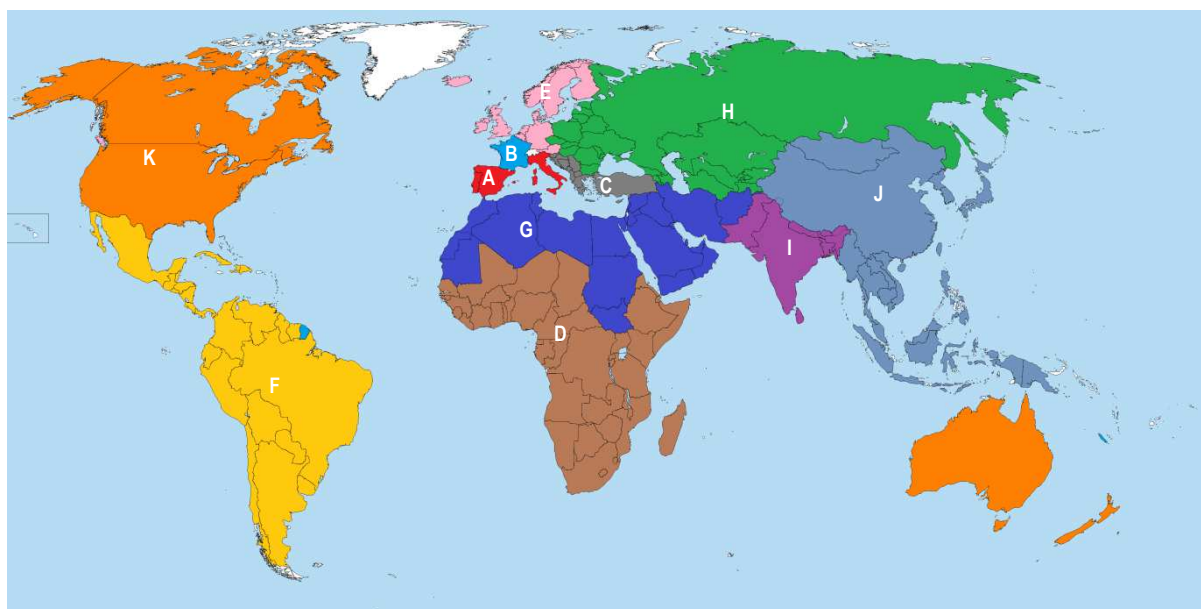
Le total du pourcentage peut différer de 100 à cause de valeurs arrondies.



Etat civil 2016	Quartier 3 - Etrangers		Quartier 3 - Suisses		Lausanne	
Célibataires	3'046	52.5%	3'237	59.2%	76'936	53.6%
Mariés	2'022	34.9%	1'259	23.0%	43'519	30.3%
En partenariat	18	0.3%	20	0.4%	421	0.3%
Divorcés, séparés	598	10.3%	683	12.5%	16'899	11.8%
Veufs	117	2.0%	269	4.9%	5'786	4.0%
<b>Total</b>	<b>5'801</b>	<b>100.0%</b>	<b>5'468</b>	<b>100.0%</b>	<b>143'561</b>	<b>100.0%</b>



Groupes de pays 2016	Quartier 3		Lausanne	
A Europe du Sud-Ouest	2'055	35.4%	21'680	35.2%
B France	860	14.8%	11'440	18.6%
C Europe du Sud-Est	839	14.5%	6'738	10.9%
D Afrique subsaharienne	452	7.8%	4'107	6.7%
E Europe du Nord	238	4.1%	4'009	6.5%
F Amérique latine	349	6.0%	3'178	5.2%
G Afrique du Nord et Moyen-Orient	308	5.3%	3'230	5.2%
H Europe de l'Est et Asie centrale	222	3.8%	2'591	4.2%
I Sous-continent indien	222	3.8%	1'451	2.4%
J Asie de l'Est et Sud-Est	136	2.3%	1'751	2.8%
K Amérique du Nord et Océanie	115	2.0%	1'319	2.1%
Total (y c. apatrides et inconnus)	5'801	100.0%	61'581	100.0%


**Habitants du Quartier 3 par groupes de pays 2016**

Sexe	A		B		C		D		E		F		Etrangers		Suisses	
Homme	1'091	53%	501	58%	433	52%	229	51%	124	52%	166	48%	3'046	53%	2'626	48%
Femme	964	47%	359	42%	406	48%	223	49%	114	48%	183	52%	2'755	47%	2'842	52%

Âges	A		B		C		D		E		F		Etrangers		Suisses	
< 20 ans	385	19%	116	13%	201	24%	130	29%	30	13%	50	14%	1'134	20%	1'178	22%
20 à 39 ans	699	34%	604	70%	301	36%	191	42%	149	63%	163	47%	2'650	46%	1'980	36%
40 à 64 ans	761	37%	110	13%	292	35%	122	27%	44	18%	129	37%	1'673	29%	1'439	26%
65 ans et +	210	10%	30	3%	45	5%	9	2%	15	6%	7	2%	344	6%	871	16%

<b>Total</b>	<b>2'055</b>	<b>100%</b>	<b>860</b>	<b>100%</b>	<b>839</b>	<b>100%</b>	<b>452</b>	<b>100%</b>	<b>238</b>	<b>100%</b>	<b>349</b>	<b>100%</b>	<b>5'801</b>	<b>100%</b>	<b>5'468</b>	<b>100%</b>
--------------	--------------	-------------	------------	-------------	------------	-------------	------------	-------------	------------	-------------	------------	-------------	--------------	-------------	--------------	-------------

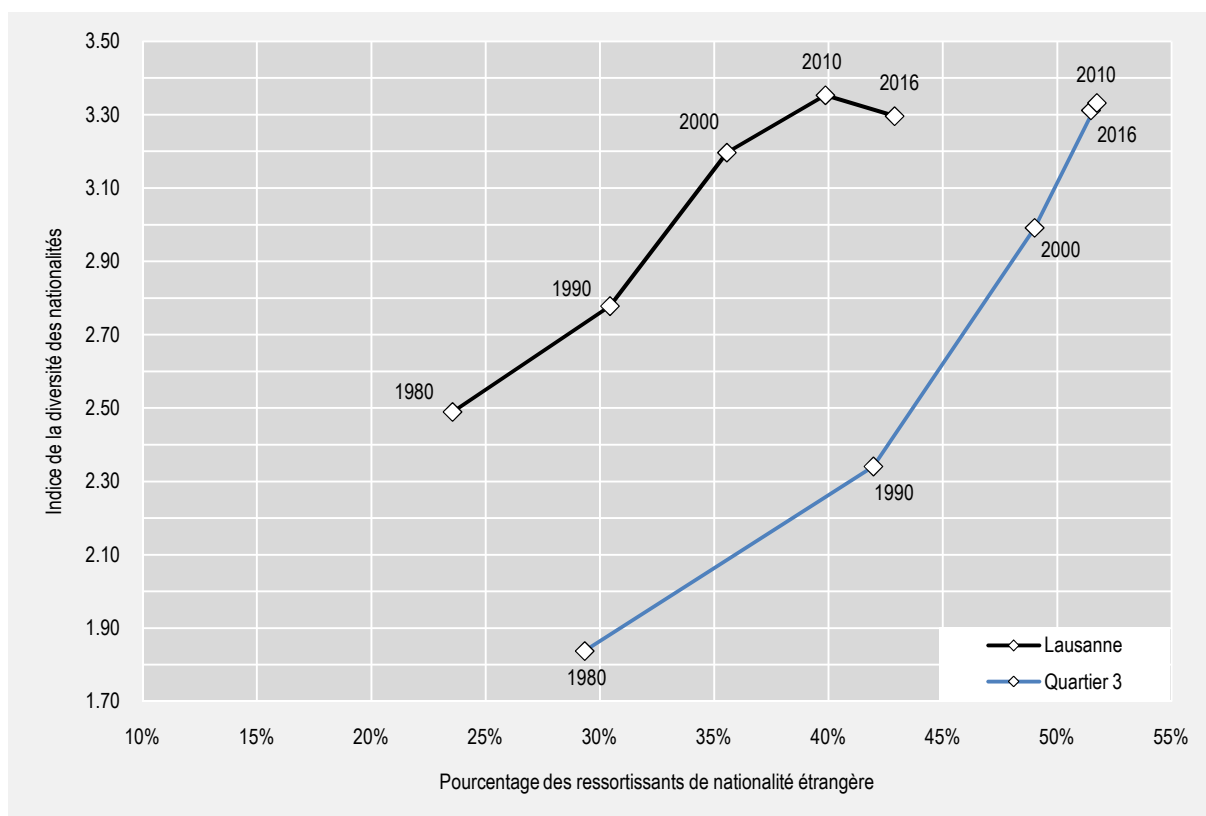
**Habitants du Quartier 3 par groupes de pays 2016**

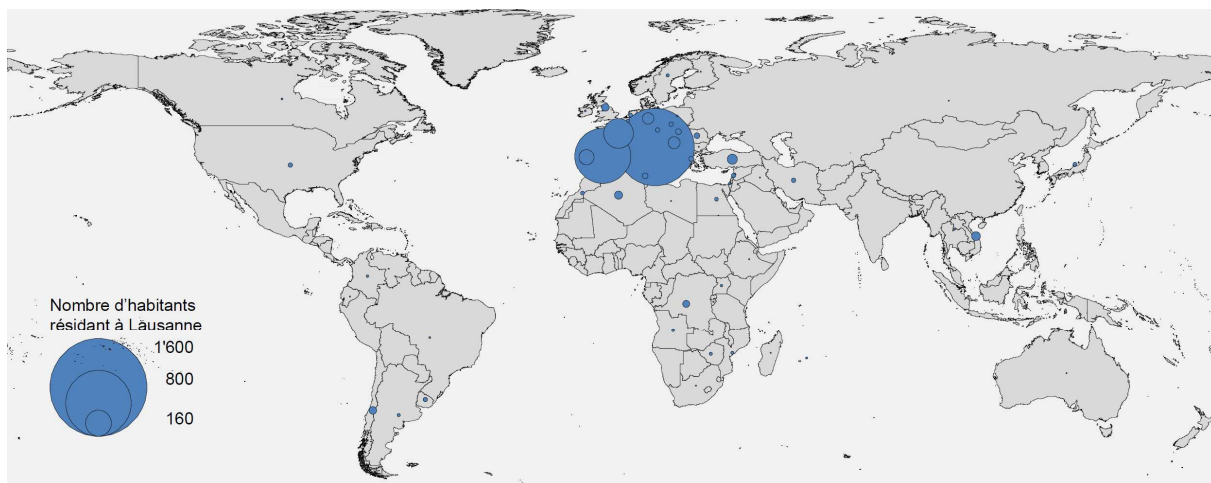
Lieu de naissance	A		B		C		D		E		F		Etrangers		Suisses	
En Suisse	467	23%	87	10%	210	25%	111	25%	33	14%	36	10%	1'066	18%	4'058	74%
A l'étranger	1'588	77%	773	90%	629	75%	341	75%	205	86%	313	90%	4'735	82%	1'410	26%

Durée de résidence	A		B		C		D		E		F		Etrangers		Suisses	
< 1 an	225	11%	247	29%	59	7%	77	17%	73	31%	45	13%	996	17%	543	10%
1 à 4 ans	520	25%	354	41%	166	20%	112	25%	86	36%	101	29%	1'697	29%	1'045	19%
5 à 9 ans	322	16%	150	17%	154	18%	111	25%	45	19%	89	26%	1'039	18%	709	13%
10 ans et +	988	48%	109	13%	460	55%	152	34%	34	14%	114	33%	2'069	36%	3'171	58%

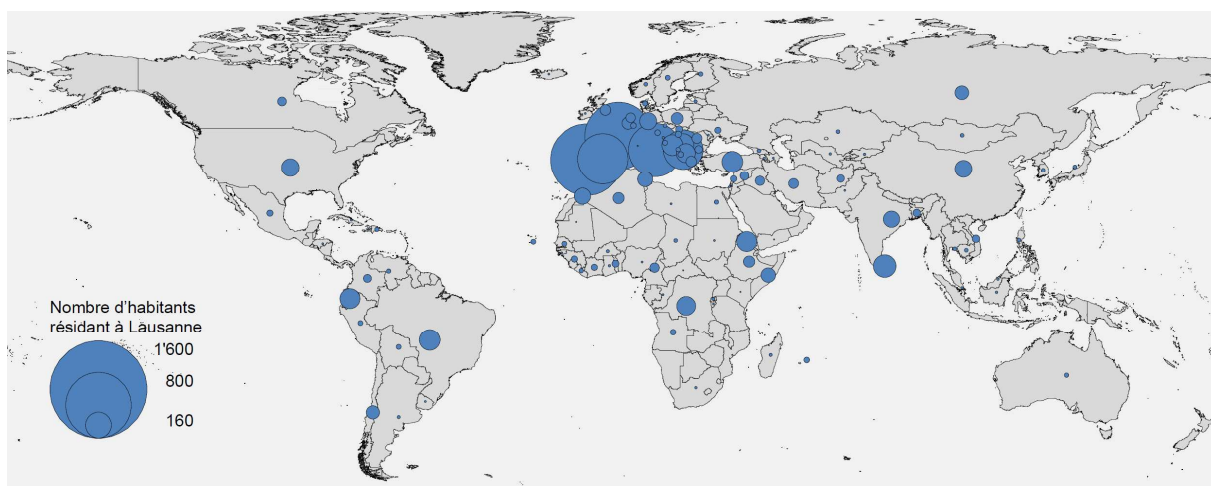
Permis de résidence	A		B		C		D		E		F		Etrangers		Suisses	
Permis C	1'432	70%	327	38%	564	67%	201	44%	111	47%	134	38%	3'085	53%	-	-
Permis B	560	27%	481	56%	235	28%	165	37%	113	47%	187	54%	2'200	38%	-	-
Auto. de courte durée	38	2%	20	2%	5	1%	3	1%	6	3%	11	3%	210	4%	-	-
Requérant, en attente	25	1%	32	4%	35	4%	83	18%	8	3%	17	5%	306	5%	-	-
<b>Total</b>	<b>2'055</b>	<b>100%</b>	<b>860</b>	<b>100%</b>	<b>839</b>	<b>100%</b>	<b>452</b>	<b>100%</b>	<b>238</b>	<b>100%</b>	<b>349</b>	<b>100%</b>	<b>5'801</b>	<b>100%</b>	<b>5'468</b>	<b>100%</b>

**Indice de diversité des nationalités.** L'indice est calculé à l'aide de la formule de Shannon,  $H' = -\sum_{i=1}^S p_i \ln p_i$ , où S est le nombre de nationalités et  $p_i$  la fréquence relative de la  $i^{\text{ème}}$  nationalité. Plus l'indice est élevé, plus la diversité des nationalités recensées est forte.

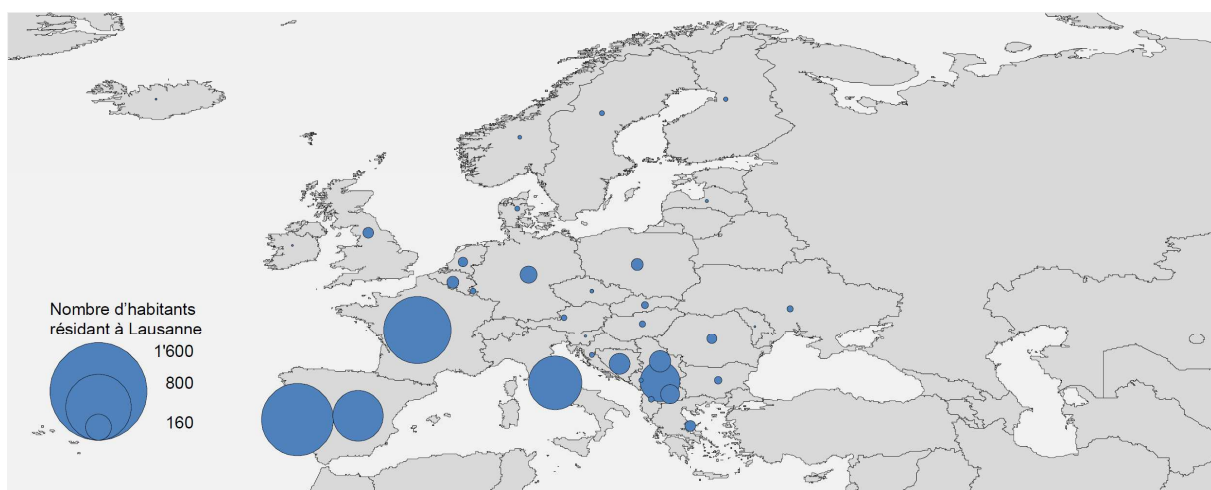




Nationalités recensées au sein du Quartier 3, 1980

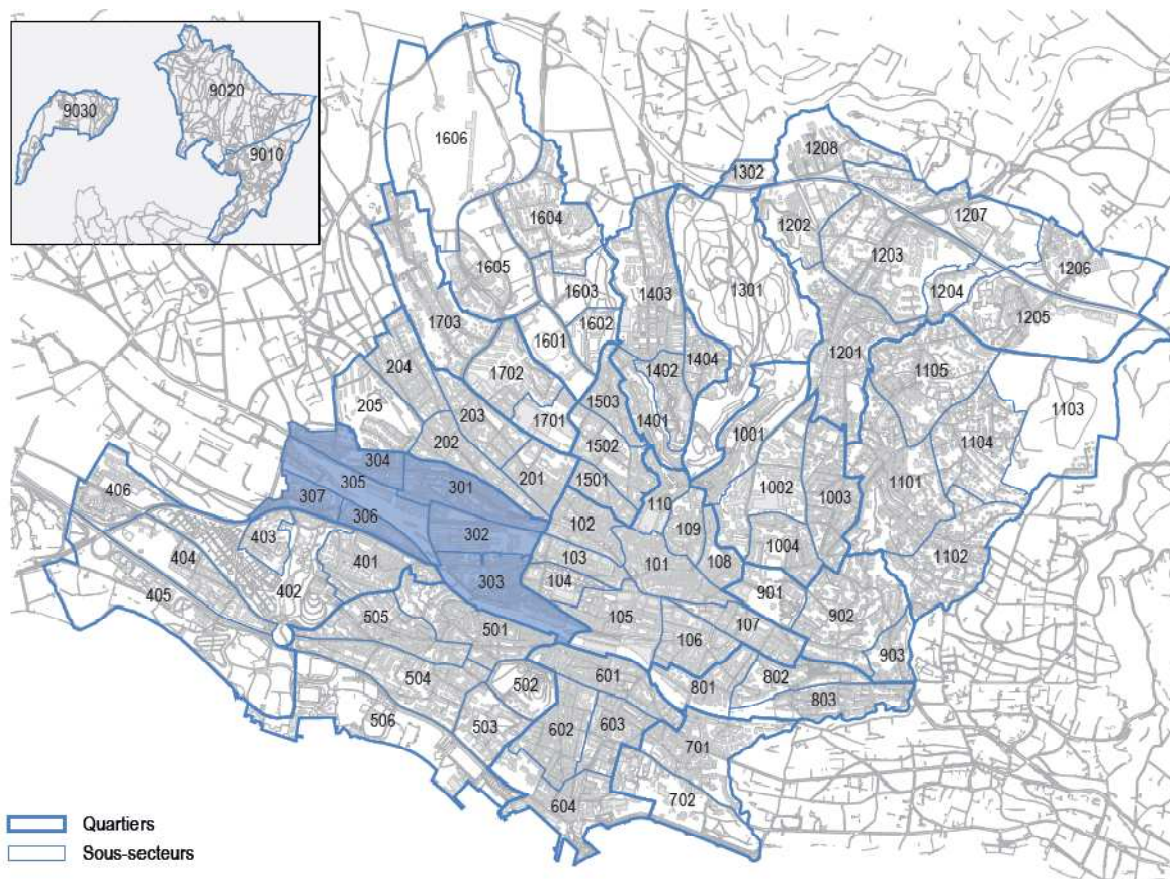


Nationalités recensées au sein du Quartier 3, 2016



Nationalités recensées au sein du Quartier 3, zoom Europe, 2016





1 - Centre	4 - Montoie/Bourdonnette	9 - Mousquines/Bellevue	14 - Borde/Bellevaux
101 - Rue Centrale	401 - Montoie	901 - Mon-Repos	1401 - Borde
102 - Chauderon	402 - Vallée de la Jeunesse	902 - Av. Secrétan	1402 - Rouvraie
103 - Flon	403 - Pyramides	903 - Ch. de la Vuachère	1403 - Bellevaux
104 - Montbenon	404 - Prés-de-Vidy		1404 - Rte du Signal
105 - Gare/Petit-Chêne	405 - Bourget	10 - Vallon/Béthusy	
106 - Georgette	406 - Bourdonnette	1001 - Le Vallon	15 - Vinet/Pontaise
107 - Avant-Poste		1002 - Hôpitaux	1501 - Pré-du-Marché
108 - Marteray	5 - Montriand/Cour	1003 - Victor-Ruffly	1502 - Valentin
109 - Cité	501 - Marc-Dufour	1004 - Béthusy	1503 - Pontaise
110 - Riponne/Tunnel	502 - Milan		
	503 - Les Cèdres	11 - Chailly/Rovéréaz	16 - Bossons/Blécherette
2 - Maupas/Valency	504 - Cour	1101 - Chailly	1601 - Stade
201 - Maupas	505 - Mont-d'Or	1102 - Plaisance	1602 - Ancien-Stand
202 - Av. d'Echallens	506 - Bellerive	1103 - Bois de Rovéréaz	1603 - Bois-Mermet
203 - Montétan		1104 - Craivavers	1604 - Bois-Gentil
204 - Chablière	6 - Sous-Gare/Ouchy	1105 - Devin	1605 - Bossons
205 - Valency	601 - Grancy		1606 - Blécherette
	602 - Harpe	12 - Sallaz/Vennes/Séchaud	
3 - Sébeillon/Malley	603 - Av. d'Ouchy	1201 - La Sallaz	17 - Beaulieu/Grey/Boisy
301 - Rue de Morges	604 - Ouchy	1202 - Vennes	1701 - Beaulieu
302 - Rue de Sébeillon		1203 - Rte de Berne	1702 - Bergières
303 - Tivoli	7 - Montchoisi	1204 - Valmont	1703 - Pierrefleur
304 - Prélaz	701 - Montchoisi	1205 - Grangette	
305 - Gare de Sébeillon	702 - Elysée	1206 - Praz-Séchaud	90 - Zones foraines
306 - Av. de Provence		1207 - Ch. des Roches	9010 - Les Râpes
307 - Malley	8 - Florimont/Chissiez	1208 - Grand-Vennes	9020 - Montheron
	801 - Florimont		9030 - Vernand
	802 - Av. Rambert	13 - Sauvabelin	
	803 - Chissiez	1301 - Sauvabelin	
		1302 - Pré-Fleuri	

**Situation du Quartier 3 – Sébeillon / Malley au sein de la ville de Lausanne**