

Démographie et population étrangère

Quartier 4 – Montoie / Bourdonnette

Aperçu 2016	Quartier 4		Lausanne	
Habitants	7'611	100.0%	143'561	100.0%
dont étrangers	3'849	50.6%	61'581	42.9%
dont nés en Suisse	776	20.2%	10'187	16.5%
dont permis C	2'128	55.3%	32'262	52.4%
dont Suisses	3'762	49.4%	81'980	57.1%
dont nés en Suisse	2'789	74.1%	64'366	78.5%

Aperçu 1980	Quartier 4		Lausanne	
Habitants	6'836	100.0%	128'571	100.0%
dont étrangers	1'773	25.9%	30'217	23.5%
dont permis C	1'270	71.6%	20'370	67.4%
dont Suisses	5'063	74.1%	98'354	76.5%

Ménages 2016	Quartier 4		Lausanne	
1 personne	1'489	43.9%	34'027	47.8%
2 personnes	883	26.0%	19'326	27.2%
3 personnes	452	13.3%	8'674	12.2%
4 personnes	339	10.0%	6'361	8.9%
5 personnes et plus	229	6.8%	2'787	3.9%
Total	3'392	100.0%	71'175	100.0%

Le quartier 4 – Montoie / Bourdonnette se distingue par la forte présence de ressortissants étrangers qui représentent la moitié des habitants du quartier. Une part significative est née en Suisse et possède un permis C.

L'évolution démographique du quartier est similaire à la courbe lausannoise. De nombreux habitants suisses l'ont délaissé jusqu'au début des années 2000. Leur départ n'a été que partiellement compensé par l'arrivée de ressortissants étrangers. Ce n'est que dès 2003 que l'on observe à nouveau une croissance du nombre des habitants suisses et étrangers au sein du quartier.

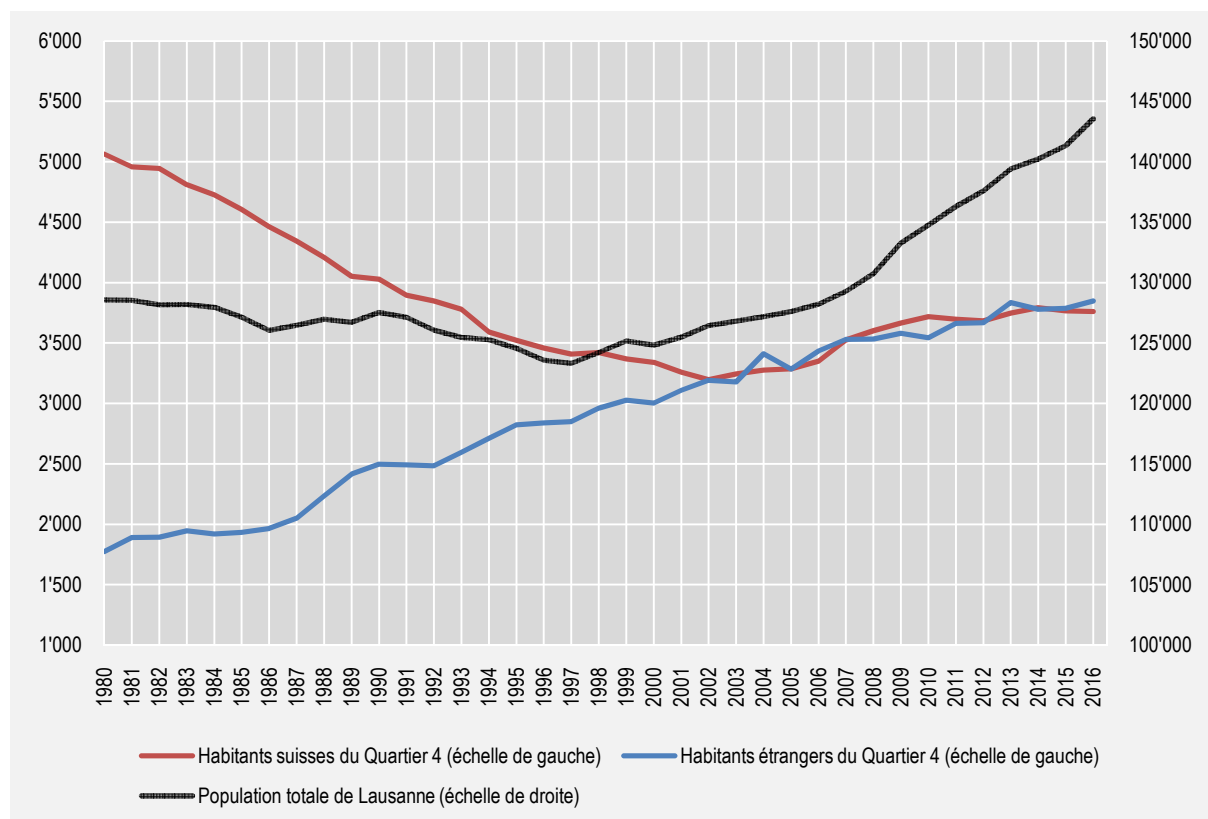
En 1980, le quartier se caractérisait déjà par la présence marquée de ressortissants étrangers. La diversité des origines – italienne ou espagnole en majorité – était néanmoins plutôt faible. Aujourd'hui, le quartier se distingue par une très forte diversité des nationalités, accueillant l'éventail le plus large de tous les quartiers lausannois.

Sources

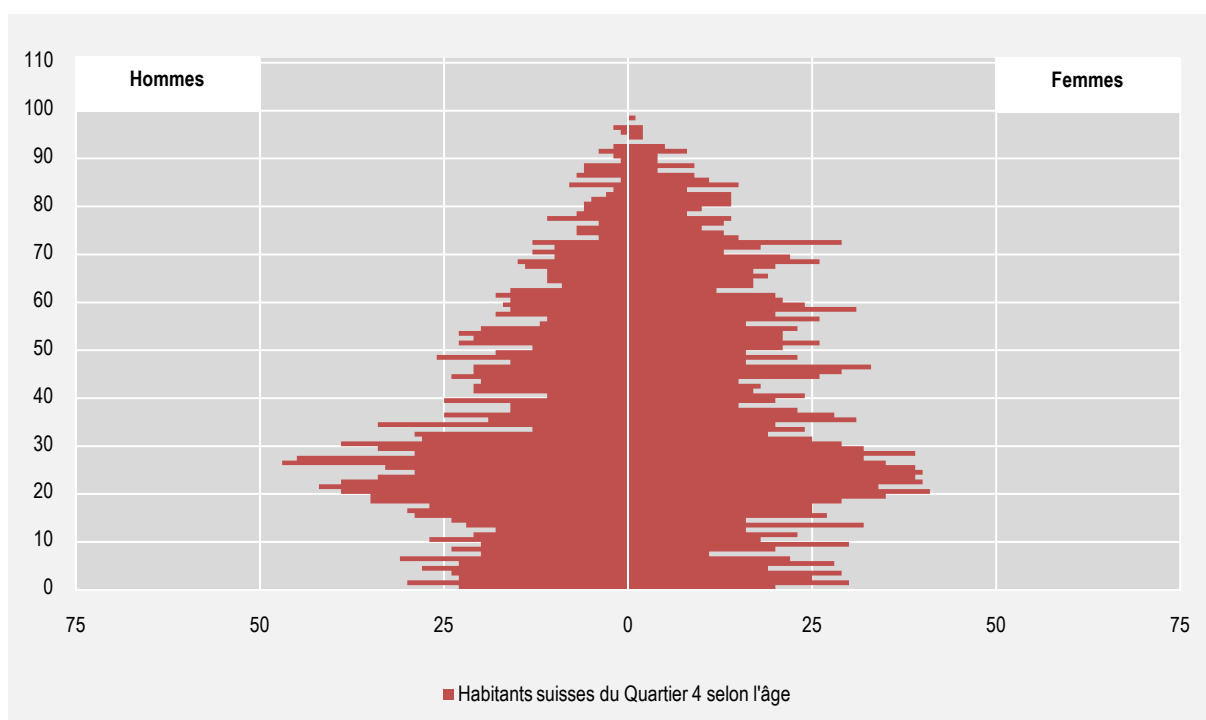
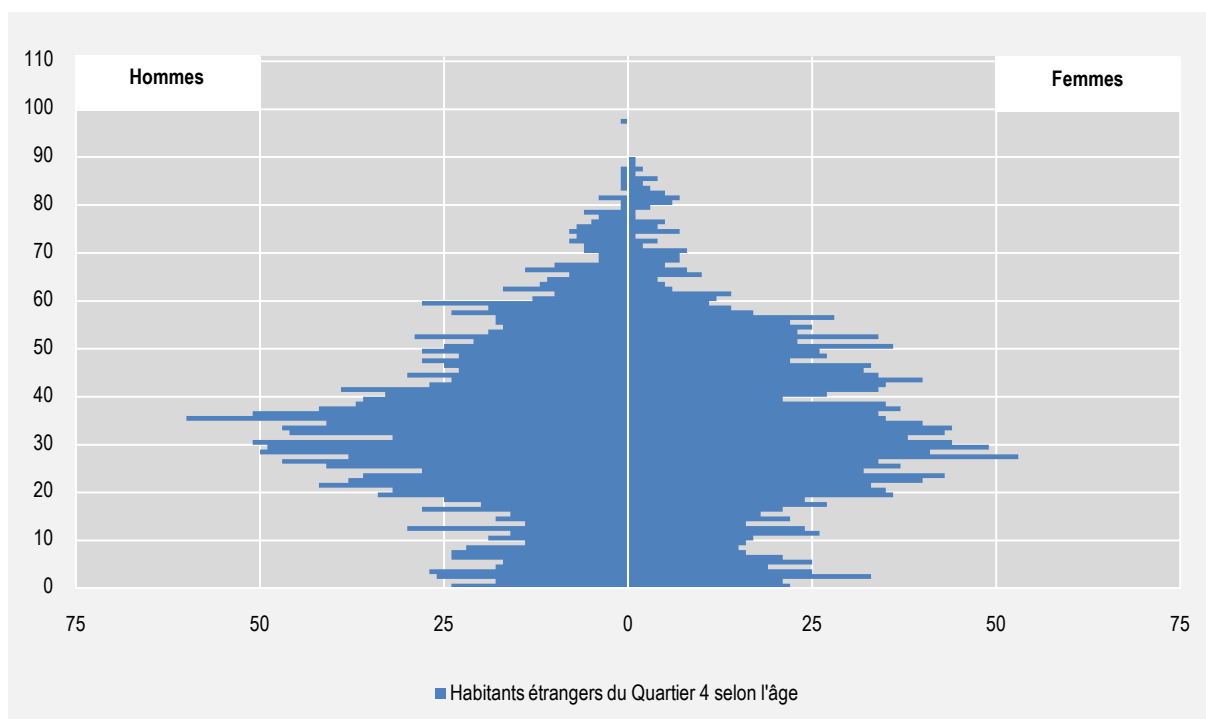
Ville de Lausanne
Contrôle des habitants et Guichet cartographique

www.lausanne.ch/statistique
www.lausanne.ch/bli

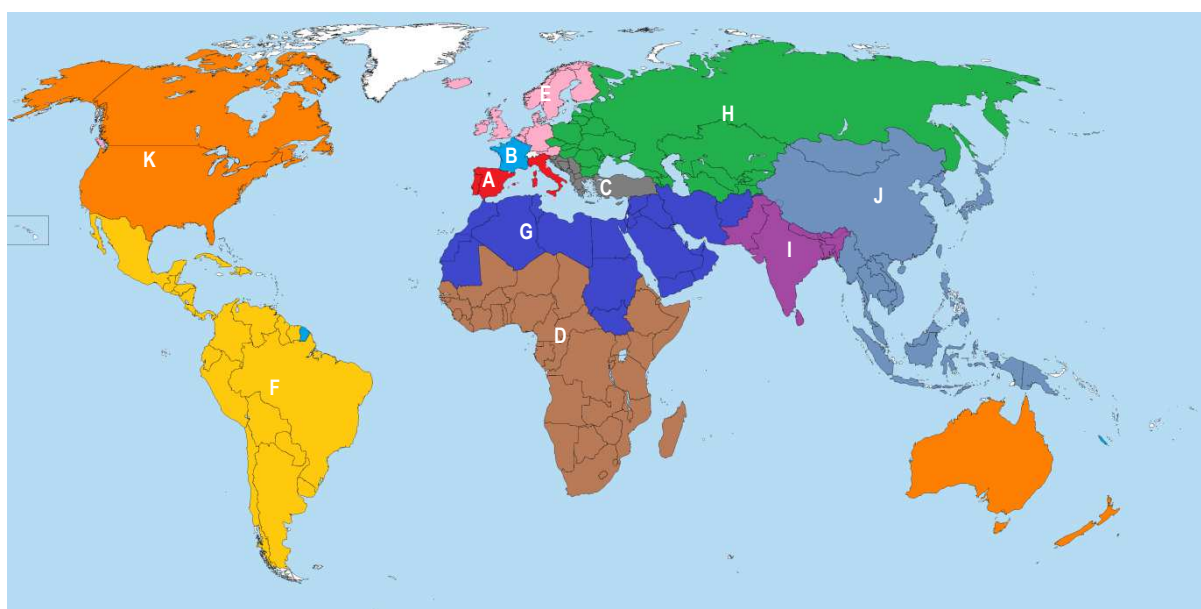
Le total du pourcentage peut différer de 100 à cause de valeurs arrondies.



Etat civil 2016	Quartier 4 - Etrangers		Quartier 4 - Suisses		Lausanne	
Célibataires	1'973	51.3%	2'191	60.3%	76'936	53.6%
Mariés	1'354	35.2%	921	25.3%	43'519	30.3%
En partenariat	8	0.2%	8	0.2%	421	0.3%
Divorcés, séparés	445	11.6%	445	12.2%	16'899	11.8%
Veufs	69	1.8%	69	1.9%	5'786	4.0%
Total	3'849	100.0%	3'634	100.0%	143'561	100.0%



Groupes de pays 2016	Quartier 4		Lausanne	
A Europe du Sud-Ouest	1'255	32.6%	21'680	35.2%
B France	472	12.3%	11'440	18.6%
C Europe du Sud-Est	682	17.7%	6'738	10.9%
D Afrique subsaharienne	351	9.1%	4'107	6.7%
E Europe du Nord	144	3.7%	4'009	6.5%
F Amérique latine	198	5.1%	3'178	5.2%
G Afrique du Nord et Moyen-Orient	301	7.8%	3'230	5.2%
H Europe de l'Est et Asie centrale	148	3.8%	2'591	4.2%
I Sous-continent indien	144	3.7%	1'451	2.4%
J Asie de l'Est et Sud-Est	111	2.9%	1'751	2.8%
K Amérique du Nord et Océanie	39	1.0%	1'319	2.1%
Total (y c. apatrides et inconnus)	3'849	100.0%	61'581	100.0%


Habitants du Quartier 4 par groupes de pays 2016

Sexe	A		B		C		D		E		F		Etrangers		Suisses	
Homme	656	52%	274	58%	319	47%	168	48%	75	52%	83	42%	1'948	51%	1'771	47%
Femme	599	48%	198	42%	363	53%	183	52%	69	48%	115	58%	1'901	49%	1'991	53%

Âges	A		B		C		D		E		F		Etrangers		Suisses	
< 20 ans	266	21%	97	21%	174	26%	127	36%	14	10%	31	16%	878	23%	994	26%
20 à 39 ans	387	31%	275	58%	245	36%	120	34%	90	63%	97	49%	1'612	42%	1'220	32%
40 à 64 ans	471	38%	86	18%	231	34%	95	27%	28	19%	68	34%	1'145	30%	976	26%
65 ans et +	131	10%	14	3%	32	5%	9	3%	12	8%	2	1%	214	6%	572	15%

Total	1'255	100%	472	100%	682	100%	351	100%	144	100%	198	100%	3'849	100%	3'762	100%
--------------	--------------	-------------	------------	-------------	------------	-------------	------------	-------------	------------	-------------	------------	-------------	--------------	-------------	--------------	-------------

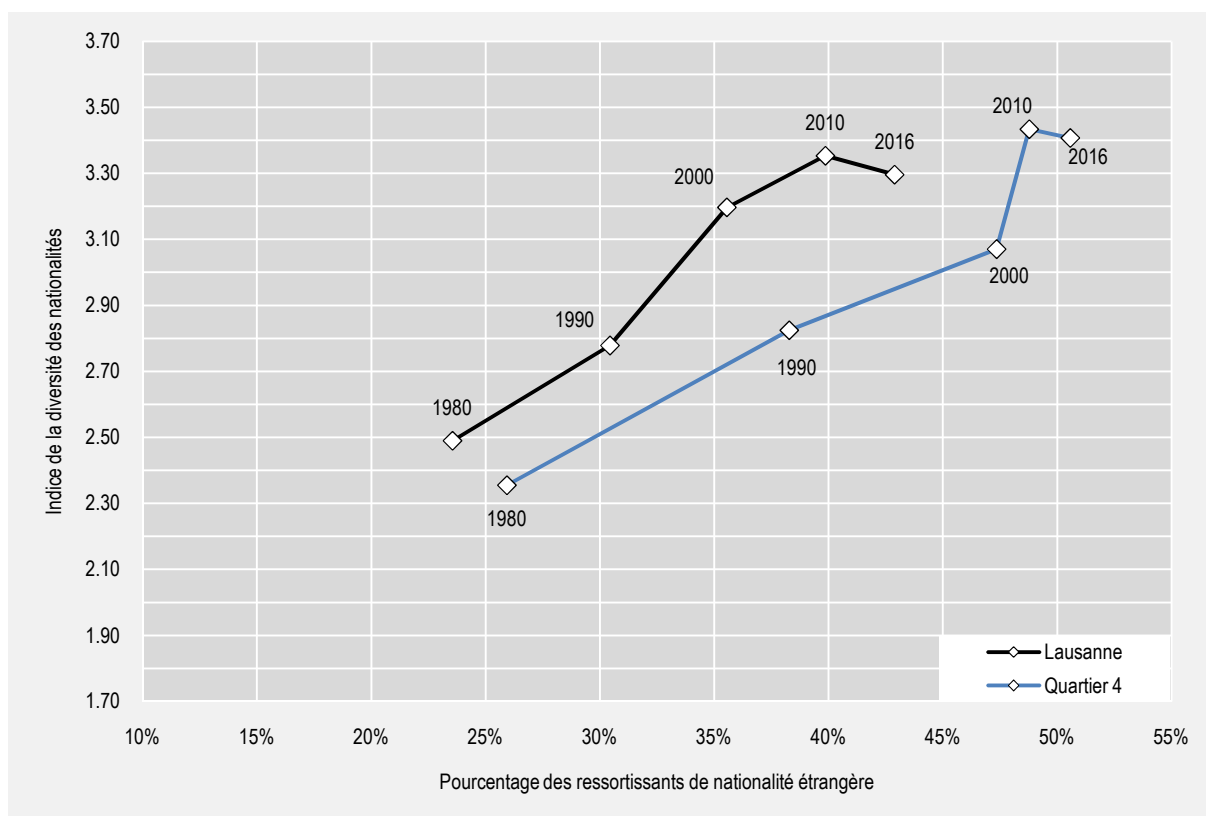
Habitants du Quartier 4 par groupes de pays 2016

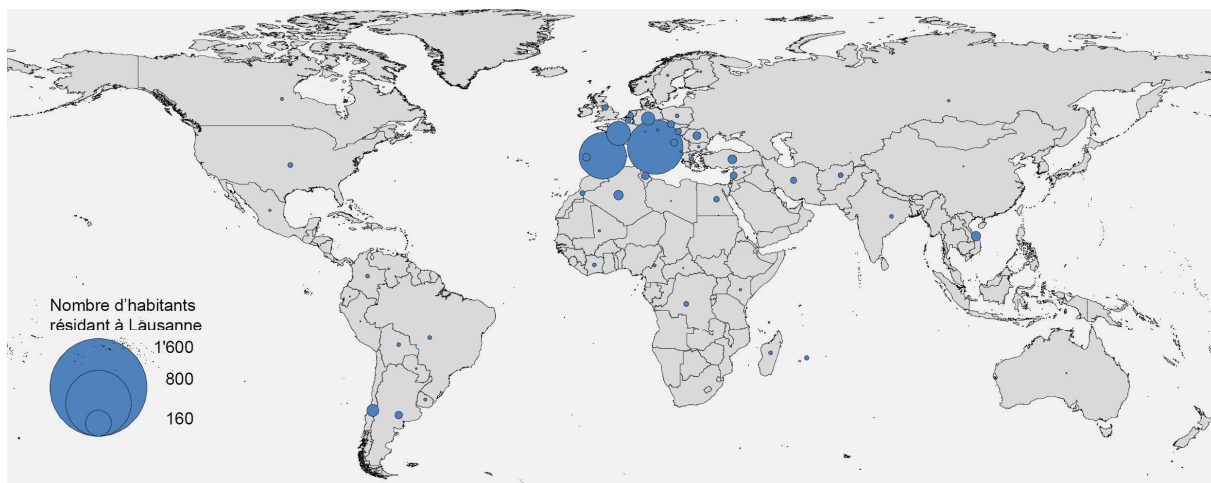
Lieu de naissance	A		B		C		D		E		F		Etrangers		Suisses	
En Suisse	296	24%	57	12%	171	25%	81	23%	15	10%	35	18%	776	20%	2'789	74%
A l'étranger	959	76%	415	88%	511	75%	270	77%	129	90%	163	82%	3'073	80%	973	26%

Durée de résidence	A		B		C		D		E		F		Etrangers		Suisses	
< 1 an	122	10%	96	20%	45	7%	40	11%	42	29%	27	14%	554	14%	198	5%
1 à 4 ans	336	27%	224	47%	137	20%	98	28%	46	32%	53	27%	1'169	30%	665	18%
5 à 9 ans	232	18%	75	16%	107	16%	91	26%	23	16%	35	18%	691	18%	545	14%
10 ans et +	565	45%	77	16%	393	58%	122	35%	33	23%	83	42%	1'435	37%	2'354	63%

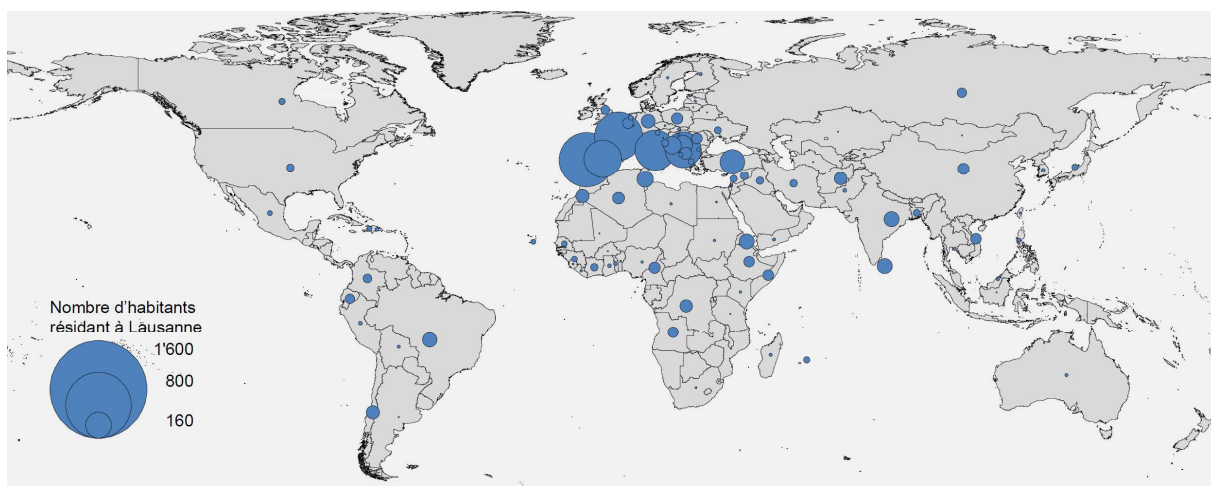
Permis de résidence	A		B		C		D		E		F		Etrangers		Suisses	
Permis C	863	69%	187	40%	484	71%	148	42%	58	40%	108	55%	2'128	55%	-	-
Permis B	357	28%	260	55%	171	25%	146	42%	68	47%	81	41%	1'424	37%	-	-
Auto. de courte durée	17	1%	14	3%	6	1%	3	1%	10	7%	2	1%	112	3%	-	-
Requérant, en attente	18	1%	11	2%	21	3%	54	15%	8	6%	7	4%	185	5%	-	-
Total	1'255	100%	472	100%	682	100%	351	100%	144	100%	198	100%	3'849	100%	3'762	100%

Indice de diversité des nationalités. L'indice est calculé à l'aide de la formule de Shannon, $H' = -\sum_{i=1}^S p_i \ln p_i$, où S est le nombre de nationalités et p_i la fréquence relative de la $i^{\text{ème}}$ nationalité. Plus l'indice est élevé, plus la diversité des nationalités recensées est forte.

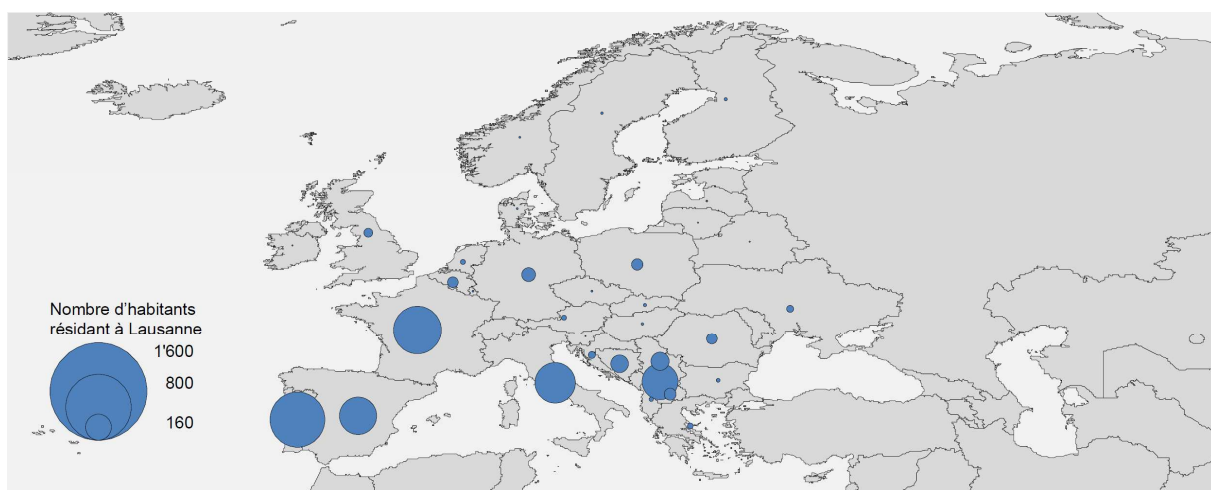




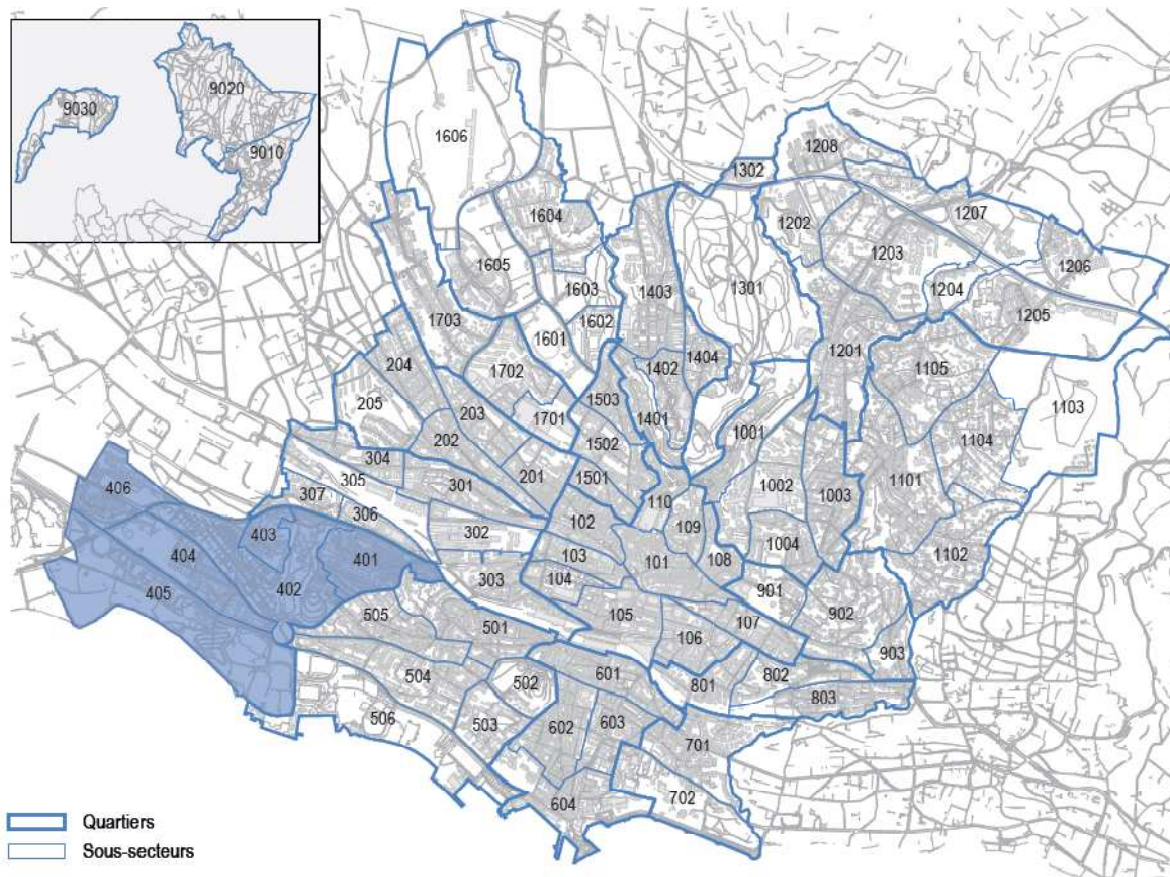
Nationalités recensées au sein du Quartier 4, 1980



Nationalités recensées au sein du Quartier 4, 2016



Nationalités recensées au sein du Quartier 4, zoom Europe, 2016



1 - Centre 101 - Rue Centrale 102 - Chauderon 103 - Fion 104 - Montbenon 105 - Gare/Petit-Chêne 106 - Georgette 107 - Avant-Poste 108 - Marteray 109 - Cité 110 - Riponne/Tunnel	4 - Montoie/Bourdonnette 401 - Montoie 402 - Vallée de la Jeunesse 403 - Pyramides 404 - Prés-de-Vidy 405 - Bourget 406 - Bourdonnette	9 - Mousquines/Bellevue 901 - Mon-Repos 902 - Av. Secrétan 903 - Ch. de la Vuachère	14 - Borde/Bellevaux 1401 - Borde 1402 - Rouvraie 1403 - Bellevaux 1404 - Rte du Signal
2 - Maupas/Valency 201 - Maupas 202 - Av. d'Echallens 203 - Montétan 204 - Chablière 205 - Valency	5 - Montriond/Cour 501 - Marc-Dufour 502 - Milan 503 - Les Cèdres 504 - Cour 505 - Mont-d'Or 506 - Bellerive	10 - Vallon/Béthusy 1001 - Le Vallon 1002 - Hôpitaux 1003 - Victor-Ruffly 1004 - Béthusy	15 - Vinet/Pontaise 1501 - Pré-du-Marché 1502 - Valentin 1503 - Pontaise
3 - Sébeillon/Malley 301 - Rue de Morges 302 - Rue de Sébeillon 303 - Tivoli 304 - Prélaz 305 - Gare de Sébeillon 306 - Av. de Provence 307 - Malley	6 - Sous-Gare/Ouchy 601 - Grancy 602 - Harpe 603 - Av. d'Ouchy 604 - Ouchy	11 - Chailly/Rovéréaz 1101 - Chailly 1102 - Plaisance 1103 - Bois de Rovéréaz 1104 - Craivavers 1105 - Devin	16 - Bossons/Blécherette 1601 - Stade 1602 - Ancien-Stand 1603 - Bois-Mermet 1604 - Bois-Gentil 1605 - Bossons 1606 - Blécherette
	7 - Montchoisi 701 - Montchoisi 702 - Ellysée	12 - Sallaz/Vennes/Séchaud 1201 - La Sallaz 1202 - Vennes 1203 - Rte de Berne 1204 - Valmont 1205 - Grangette 1206 - Praz-Séchaud 1207 - Ch. des Roches 1208 - Grand-Vennes	17 - Beaulieu/Grey/Boisy 1701 - Beaulieu 1702 - Bergières 1703 - Pierrefleur
	8 - Florimont/Chissiez 801 - Florimont 802 - Av. Rambert 803 - Chissiez	13 - Sauvabelin 1301 - Sauvabelin 1302 - Pré-Fleuri	90 - Zones foraines 9010 - Les Râpes 9020 - Montheron 9030 - Vernand

Situation du Quartier 4 – Montoie / Bourdonnette au sein de la ville de Lausanne