

Démographie et population étrangère

Quartier 17 – Beaulieu / Grey / Boisly

Aperçu 2016	Quartier 17		Lausanne	
Habitants	6'182	100.0%	143'561	100.0%
dont étrangers	1'581	25.6%	61'581	42.9%
dont nés en Suisse	312	19.7%	10'187	16.5%
dont permis C	976	61.7%	32'262	52.4%
dont Suisses	4'601	74.4%	81'980	57.1%
dont nés en Suisse	3'787	82.3%	64'366	78.5%

Aperçu 1980	Quartier 17		Lausanne	
Habitants	5'378	100.0%	128'571	100.0%
dont étrangers	647	12.0%	30'217	23.5%
dont permis C	492	76.0%	20'370	67.4%
dont Suisses	4'731	88.0%	98'354	76.5%

Ménages 2016	Quartier 17		Lausanne	
1 personne	1'245	41.2%	34'027	47.8%
2 personnes	979	32.4%	19'326	27.2%
3 personnes	409	13.5%	8'674	12.2%
4 personnes	295	9.8%	6'361	8.9%
5 personnes et plus	91	3.0%	2'787	3.9%
Total	3'019	100.0%	71'175	100.0%

Le quartier 17 – Beaulieu / Grey / Boisly se distingue du reste de la ville en de nombreux points, recensant en particulier la plus faible proportion de ressortissants étrangers. Parmi eux, nombreux sont au bénéfice d'un permis C et sont nés en Suisse.

Le quartier a gagné des habitants en une trentaine d'années. Durant les années 1980, il a connu une croissance soutenue liée surtout à l'arrivée d'habitants suisses attirés par le développement immobilier du quartier. Trait distinctif du quartier : sa population âgée, également dans sa composante étrangère, est proportionnellement importante.

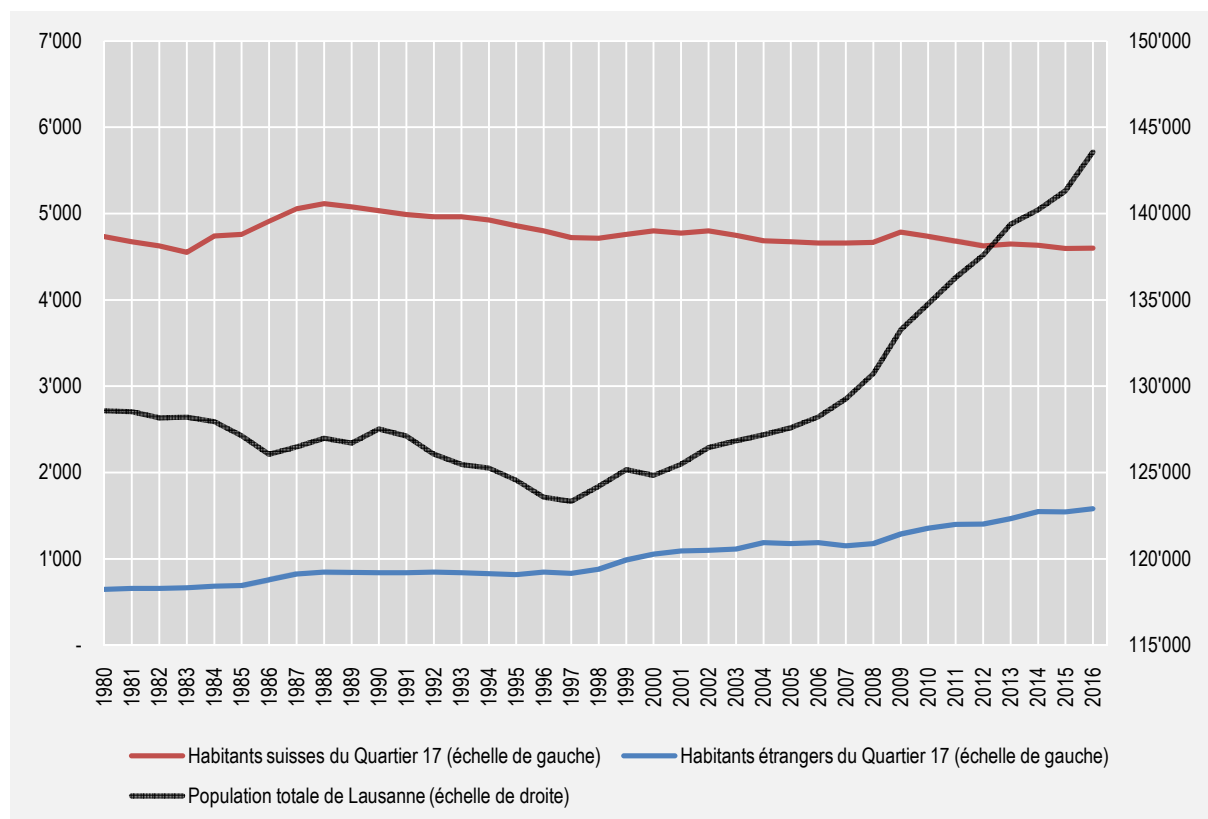
Dans les années 1980, le quartier recensait déjà une population étrangère peu nombreuse. La diversité des nationalités se situait alors légèrement en-dessous de la moyenne lausannoise. Les ressortissants italiens et français y étaient les plus nombreux. Aujourd'hui, le quartier continue de figurer parmi ceux qui recensent une faible diversité de nationalités, en comparaison de la moyenne lausannoise.

Sources

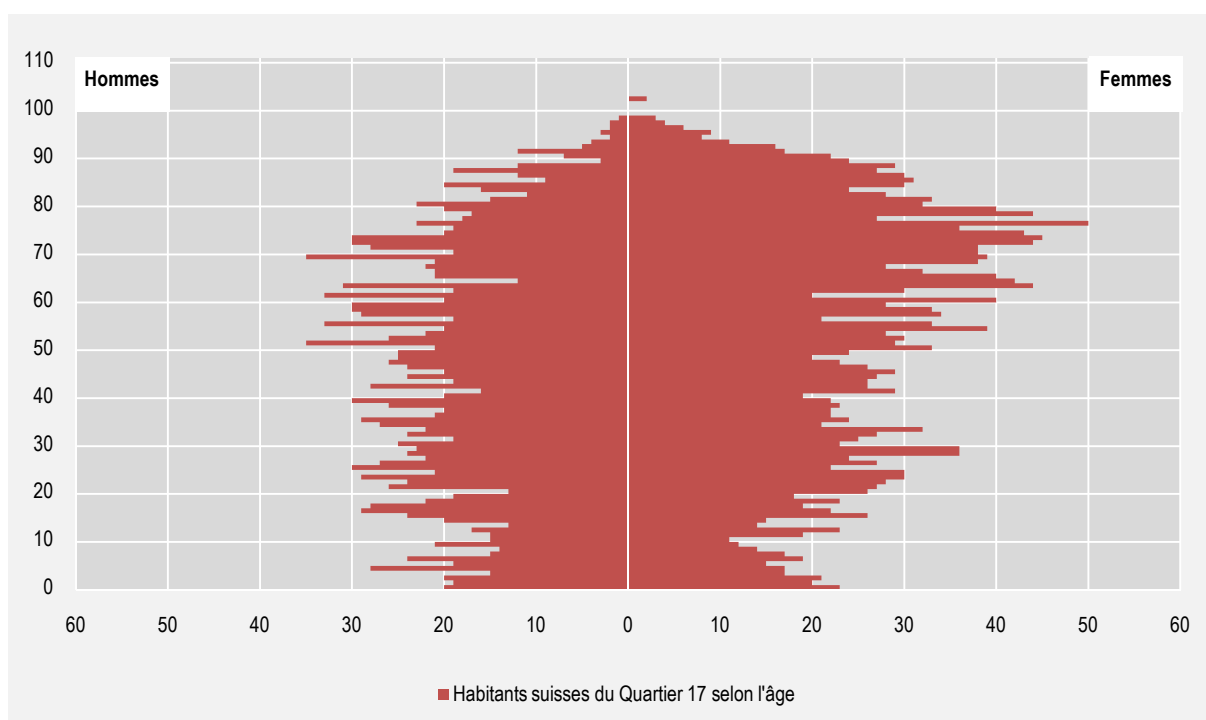
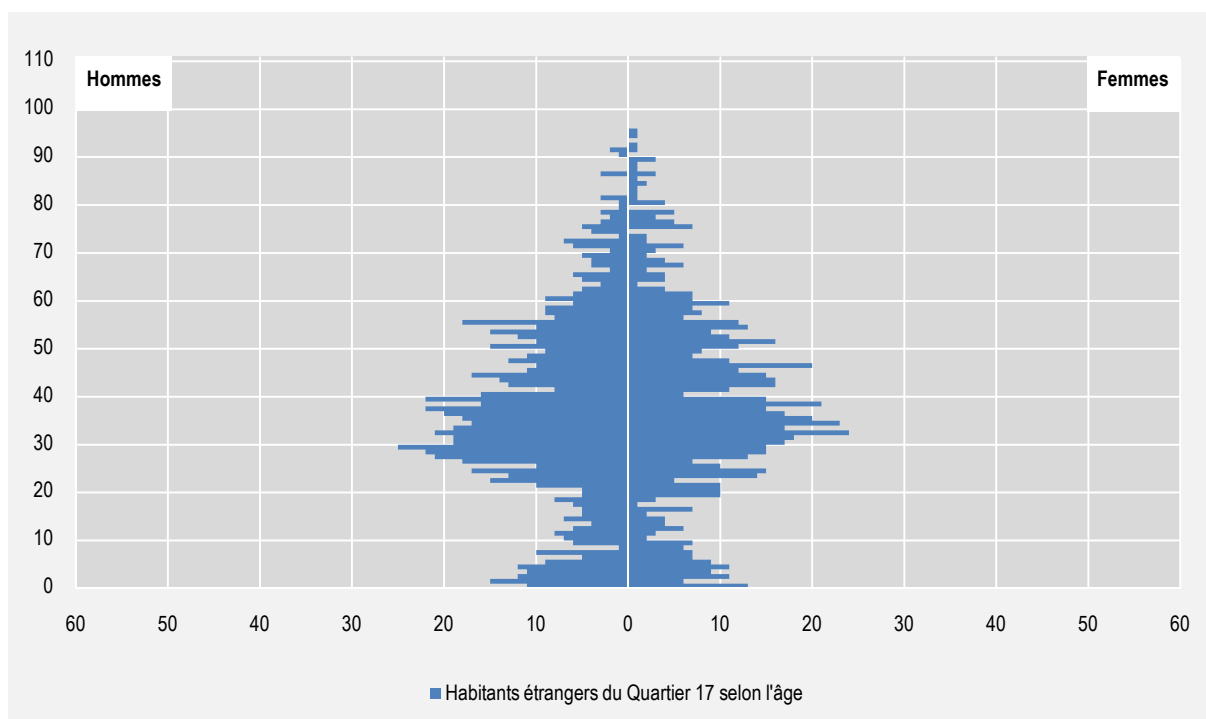
Ville de Lausanne
Contrôle des habitants et Guichet cartographique

www.lausanne.ch/statistique
www.lausanne.ch/bli

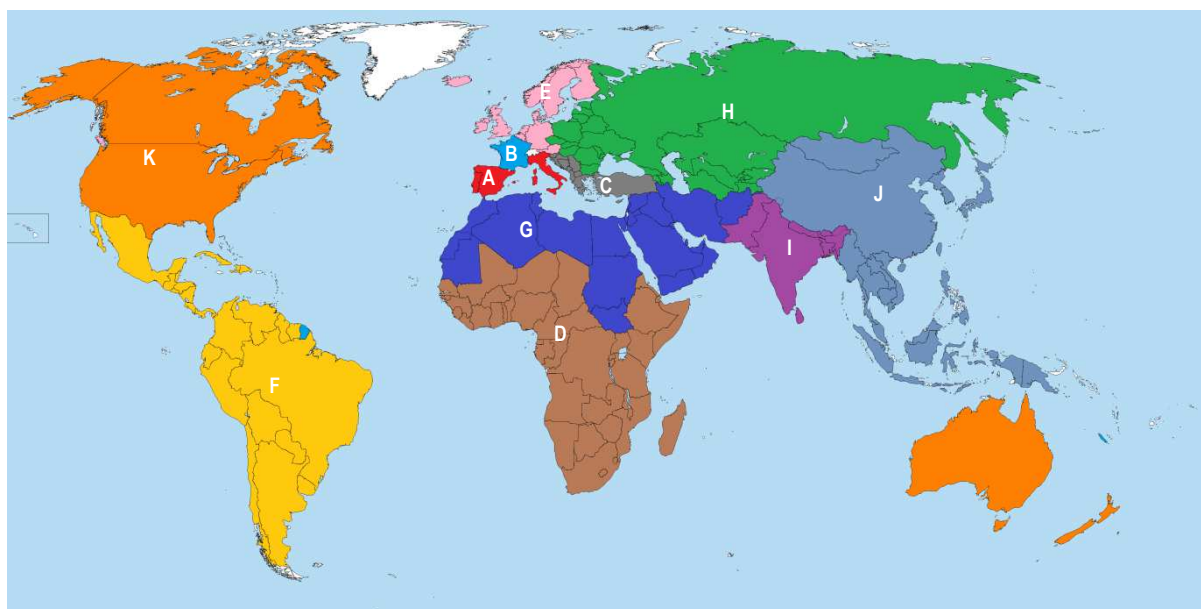
Le total du pourcentage peut différer de 100 à cause de valeurs arrondies.



Etat civil 2016	Quartier 17 - Etrangers		Quartier 17 - Suisses		Lausanne	
Célibataires	748	47.3%	1'900	41.3%	76'936	53.6%
Mariés	643	40.7%	1'688	36.7%	43'519	30.3%
En partenariat	4	0.3%	13	0.3%	421	0.3%
Divorcés, séparés	148	9.4%	588	12.8%	16'899	11.8%
Veufs	38	2.4%	412	9.0%	5'786	4.0%
Total	1'581	100.0%	4'601	100.0%	143'561	100.0%



Groupes de pays 2016	Quartier 17		Lausanne	
A Europe du Sud-Ouest	631	39.9%	21'680	35.2%
B France	328	20.7%	11'440	18.6%
C Europe du Sud-Est	143	9.0%	6'738	10.9%
D Afrique subsaharienne	67	4.2%	4'107	6.7%
E Europe du Nord	112	7.1%	4'009	6.5%
F Amérique latine	99	6.3%	3'178	5.2%
G Afrique du Nord et Moyen-Orient	49	3.1%	3'230	5.2%
H Europe de l'Est et Asie centrale	60	3.8%	2'591	4.2%
I Sous-continent indien	18	1.1%	1'451	2.4%
J Asie de l'Est et Sud-Est	44	2.8%	1'751	2.8%
K Amérique du Nord et Océanie	30	1.9%	1'319	2.1%
Total (y c. apatrides et inconnus)	1'581	100.0%	61'581	100.0%


Habitants du Quartier 17 par groupes de pays 2016

Sexe	A		B		C		D		E		F		Etrangers		Suisses	
Homme	343	54%	184	56%	72	50%	35	52%	62	55%	40	40%	829	52%	2'008	44%
Femme	288	46%	144	44%	71	50%	32	48%	50	45%	59	60%	752	48%	2'593	56%

Âges	A		B		C		D		E		F		Etrangers		Suisses	
< 20 ans	103	16%	56	17%	32	22%	18	27%	17	15%	18	18%	281	18%	762	17%
20 à 39 ans	218	35%	156	48%	69	48%	26	39%	37	33%	45	45%	650	41%	1'009	22%
40 à 64 ans	242	38%	81	25%	40	28%	22	33%	33	29%	35	35%	512	32%	1'340	29%
65 ans et +	68	11%	35	11%	2	1%	1	1%	25	22%	1	1%	138	9%	1'490	32%
Total	631	100%	328	100%	143	100%	67	100%	112	100%	99	100%	1'581	100%	4'601	100%

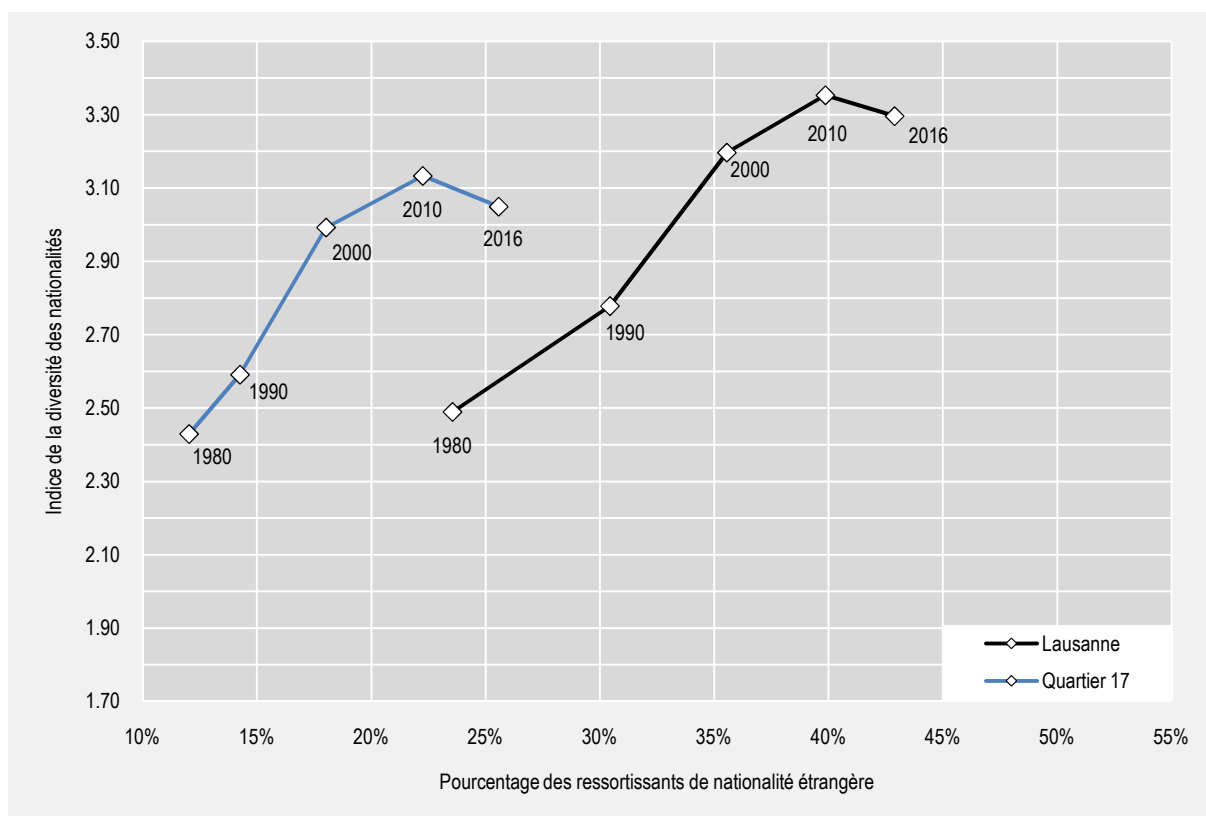
Habitants du Quartier 17 par groupes de pays 2016

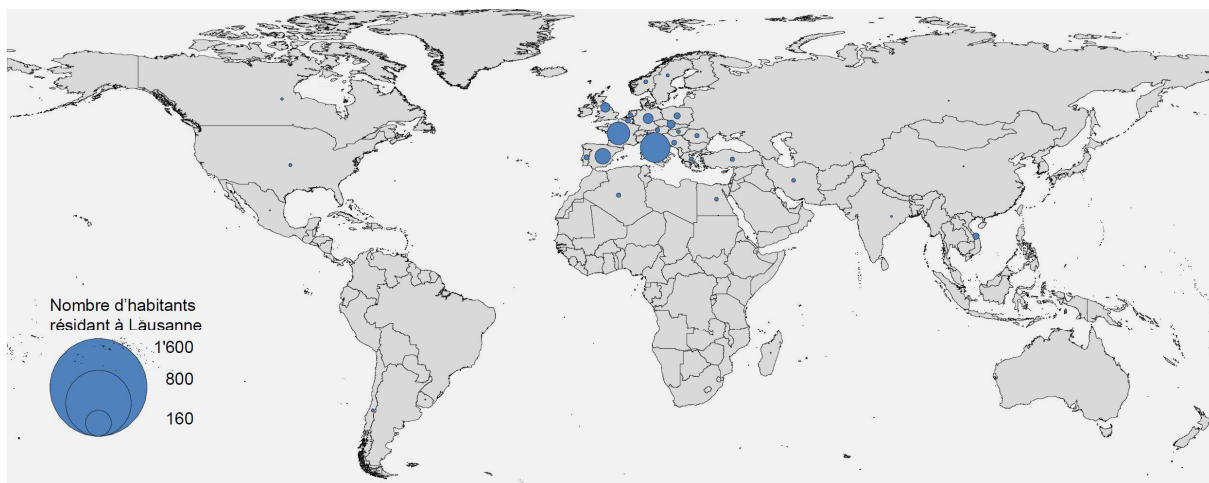
Lieu de naissance	A		B		C		D		E		F		Etrangers		Suisse	
En Suisse	172	27%	46	14%	35	24%	8	12%	20	18%	11	11%	312	20%	3'787	82%
A l'étranger	459	73%	282	86%	108	76%	59	88%	92	82%	88	89%	1'269	80%	814	18%

Durée de résidence	A		B		C		D		E		F		Etrangers		Suisse	
< 1 an	68	11%	66	20%	21	15%	8	12%	17	15%	15	15%	226	14%	168	4%
1 à 4 ans	157	25%	117	36%	49	34%	23	34%	28	25%	36	36%	480	30%	557	12%
5 à 9 ans	104	16%	66	20%	26	18%	17	25%	25	22%	23	23%	318	20%	520	11%
10 ans et +	302	48%	79	24%	47	33%	19	28%	42	38%	25	25%	557	35%	3'356	73%

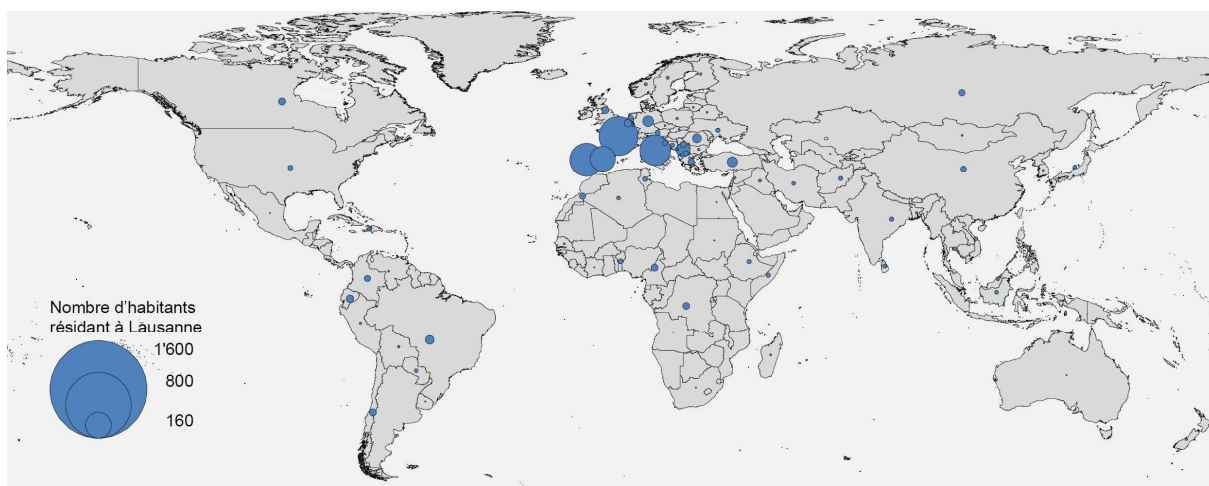
Permis de résidence	A		B		C		D		E		F		Etrangers		Suisse	
Permis C	477	76%	171	52%	99	69%	23	34%	77	69%	45	45%	976	62%	-	-
Permis B	136	22%	134	41%	37	26%	37	55%	33	29%	43	43%	526	33%	-	-
Auto. de courte durée	9	1%	10	3%	6	4%	0	0%	0	0%	4	4%	31	2%	-	-
Requérant, en attente	9	1%	13	4%	1	1%	7	10%	2	2%	7	7%	48	3%	-	-
Total	631	100%	328	100%	143	100%	67	100%	112	100%	99	100%	1'581	100%	4'601	100%

Indice de diversité des nationalités. L'indice est calculé à l'aide de la formule de Shannon, $H' = -\sum_{i=1}^S p_i \ln p_i$, où S est le nombre de nationalités et p_i la fréquence relative de la $i^{\text{ème}}$ nationalité. Plus l'indice est élevé, plus la diversité des nationalités recensées est forte.

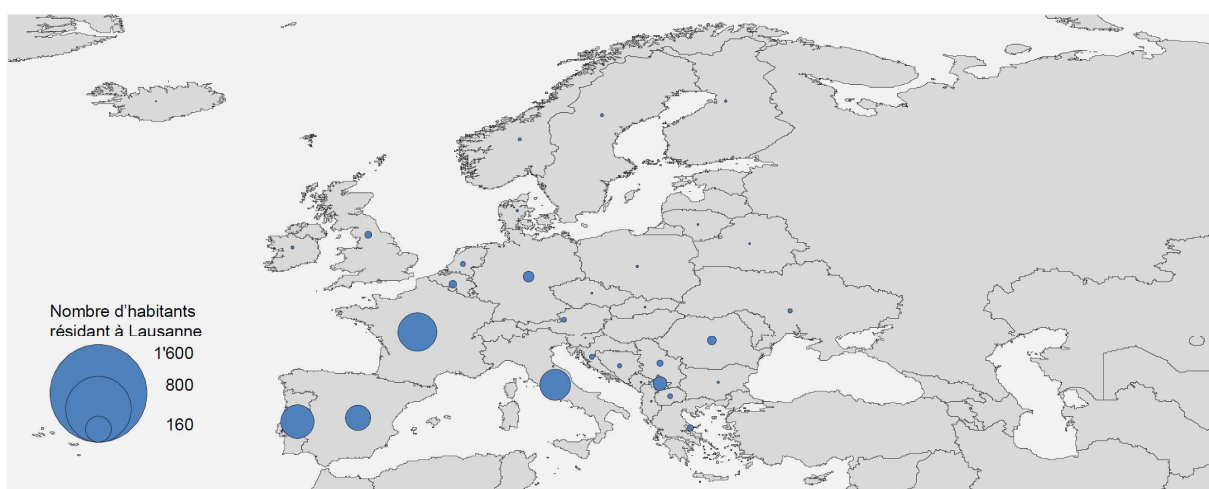




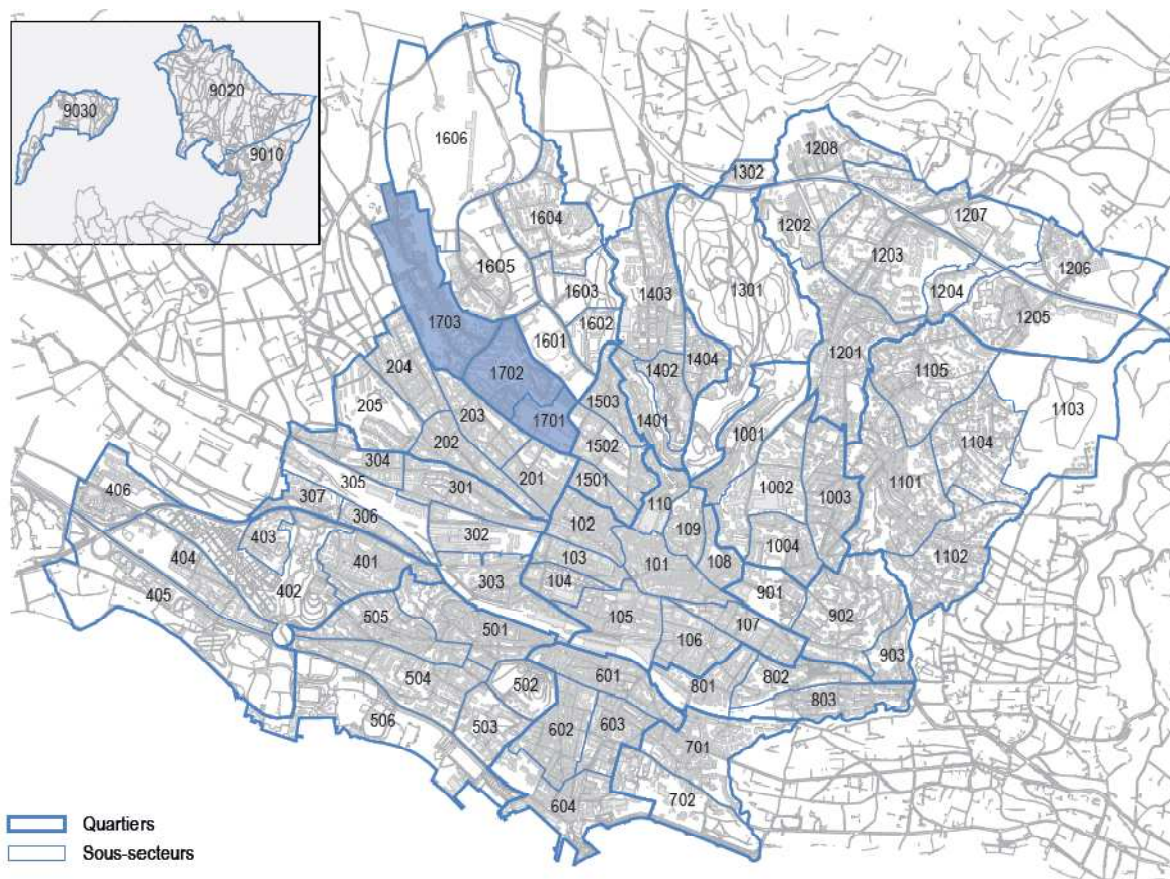
Nationalités recensées au sein du Quartier 17, 1980



Nationalités recensées au sein du Quartier 17, 2016



Nationalités recensées au sein du Quartier 17, zoom Europe, 2016



1 - Centre	4 - Montoie/Bourdonnette	9 - Mousquines/Bellevue	14 - Borde/Bellevaux
101 - Rue Centrale	401 - Montoie	901 - Mon-Repos	1401 - Borde
102 - Chauderon	402 - Vallée de la Jeunesse	902 - Av. Secrétan	1402 - Rouvraie
103 - Flon	403 - Pyramides	903 - Ch. de la Vuachère	1403 - Bellevaux
104 - Montbenon	404 - Prés-de-Vidy		1404 - Rte du Signal
105 - Gare/Petit-Chêne	405 - Bourget	10 - Vallon/Béthusy	
106 - Georgette	406 - Bourdonnette	1001 - Le Vallon	15 - Vinet/Pontaise
107 - Avant-Poste		1002 - Hôpitaux	1501 - Pré-du-Marché
108 - Marteray	5 - Montriond/Cour	1003 - Victor-Ruffly	1502 - Valentin
109 - Cité	501 - Marc-Dufour	1004 - Béthusy	1503 - Pontaise
110 - Riponne/Tunnel	502 - Milan		
	503 - Les Cèdres	11 - Chailly/Rovéréaz	16 - Bossons/Blécherette
2 - Maupas/Valency	504 - Cour	1101 - Chailly	1601 - Stade
201 - Maupas	505 - Mont-d'Or	1102 - Plaisance	1602 - Ancien-Stand
202 - Av. d'Echallens	506 - Bellerive	1103 - Bois de Rovéréaz	1603 - Bois-Mermet
203 - Montétan		1104 - Craivavers	1604 - Bois-Gentil
204 - Chablière	6 - Sous-Gare/Ouchy	1105 - Devin	1605 - Bossons
205 - Valency	601 - Grancy		1606 - Blécherette
	602 - Harpe	12 - Sallaz/Vennes/Séchaud	
3 - Sébeillon/Malley	603 - Av. d'Ouchy	1201 - La Sallaz	17 - Beaulieu/Grey/Boisy
301 - Rue de Morges	604 - Ouchy	1202 - Vennes	1701 - Beaulieu
302 - Rue de Sébeillon		1203 - Rte de Berne	1702 - Bergières
303 - Tivoli	7 - Montchoisi	1204 - Valmont	1703 - Pierrefleur
304 - Prélaz	701 - Montchoisi	1205 - Grangette	
305 - Gare de Sébeillon	702 - Ellysée	1206 - Praz-Séchaud	90 - Zones foraines
306 - Av. de Provence		1207 - Ch. des Roches	9010 - Les Râpes
307 - Malley	8 - Florimont/Chissiez	1208 - Grand-Vennes	9020 - Montheron
	801 - Florimont		9030 - Vernand
	802 - Av. Rambert	13 - Sauvabelin	
	803 - Chissiez	1301 - Sauvabelin	
		1302 - Pré-Fleuri	

Situation du Quartier 17 – Beaulieu / Grey / Boisy au sein de la ville de Lausannes