



Ville de Lausanne

Direction de l'enfance,
de la jeunesse et des quartiers



canton de
vaud



ASSOCIATION VAUDOISE
DES PARENTS D'ÉLÈVES

LA COMMISSION D'ÉTABLISSEMENT

QU'EST-CE QUE ?



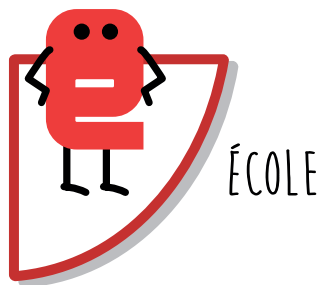
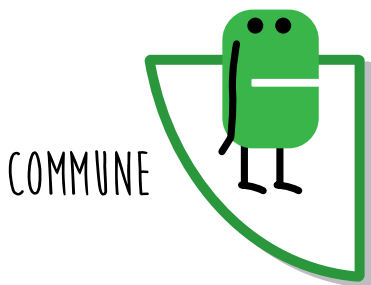
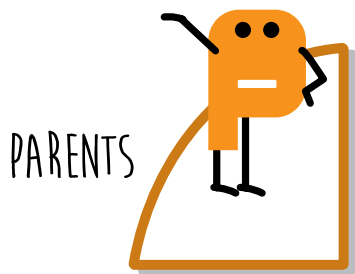
LA COMMISSION D'ÉTABLISSEMENT (CET) EXPLIQUÉE AUX PARENTS

LA COMMISSION D'ÉTABLISSEMENT (CET) QU'ÈSACO ?

Ce sont différentes personnes concernées par le fonctionnement d'une école lausannoise. Ces personnes connaissent bien leur quartier.

Elles se réunissent 4 à 8 fois par année pour s'informer, discuter, échanger leurs points de vue, faire des propositions et des projets. Elles sont bénévoles.

Elles sont regroupées en 4 quarts composés chacun de 2 à 6 personnes :



PARENTS

les parents des élèves fréquentant un établissement scolaire lausannois

ORGANISATIONS

les organisations ou milieux concernés par la vie de l'école : association de parents, accueil parascolaire, association ou maison de quartier, société sportive, ...

COMMUNE

les membres des groupes politiques représentés au Conseil communal

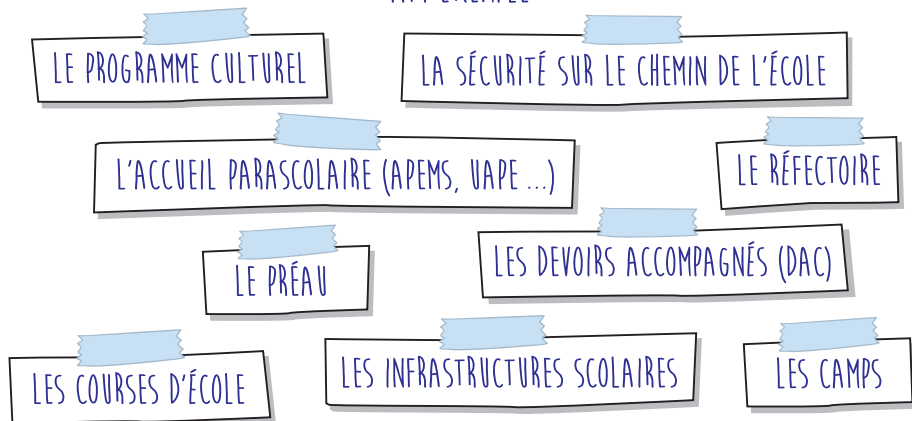
ÉCOLE

le personnel actif au sein de l'école : direction, corps enseignant, psychologue scolaire, concierge, ...

LIEN ÉCHANGES SOUTIEN

Le but est que l'école s'adapte aux besoins des élèves et des familles.
On y parle de l'organisation de l'école en tant que structure qui accueille nos enfants.

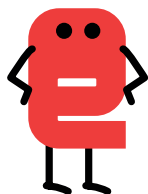
PAR EXEMPLE :



La CET peut aussi créer ou participer à des projets : conférence, manifestation, action de prévention, consultation des élèves, etc.



Les élèves peuvent faire des propositions à la CET et être entendu-e-s par l'intermédiaire de leurs délégué-e-s des conseils de classe.



Les sujets comme le programme scolaire et les compétences professionnelles restent l'affaire du canton et de la direction d'école.



La Ville de Lausanne est responsable de l'organisation et du budget de la CET.

15 X 1 CET
= 1 CEL

Un Conseil des établissements lausannois (CEL) se réunit deux fois par année et regroupe des membres des quinze CET lausannoises. Il est présidé par le Conseiller municipal en charge de la Direction de l'enfance, de la jeunesse et de quartiers de la Ville de Lausanne. Le CEL coordonne les actions des CET et fait le lien avec les autorités communales et cantonales.

LE QUART PARENTS: SON RÔLE

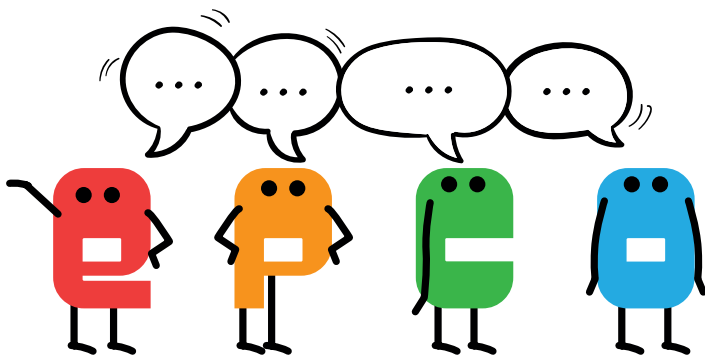


LE QUART PARENTS PORTE-PAROLE

- il est disponible et à l'écoute des autres parents,
- recueille les informations de manière collective (par exemple par sondage),
- rapporte les idées à la CET,
- échange avec les autres parents, par exemple lors des assemblées de parents.

LE QUART PARENTS DIALOGUE

- il communique de manière continue,
- interagit avec des partenaires locaux,
- se renseigne et clarifie les informations sur l'école,
- participe à la vie scolaire de nos enfants.



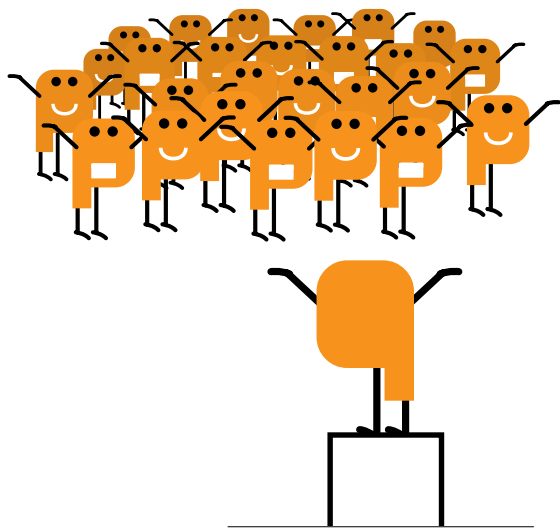
IMPLIQUEZ-VOUS ! DEVENEZ MEMBRE DU QUART PARENTS

ET SON FONCTIONNEMENT

LE QUART PARENTS PEUT ÊTRE SOUTENU

par l'Association vaudoise des parents d'élèves (APE Vaud)

- il reçoit des informations sur le fonctionnement de l'école vaudoise,
- est informé des grands projets du canton concernant les élèves,
- est conseillé sur son rôle,
- reçoit de l'appui et du matériel pour préparer les assemblées de parents dont il a la charge.



LE PARENT EST ÉLU

- par les autres parents d'élèves lors d'une assemblée spécifique,
- tous les parents d'élèves de l'école peuvent être élus,
- l'engagement d'un parent peut durer tant que son enfant est scolarisé, pour la durée de la législature communale (5 ans).

Plus d'infos : www.lausanne.ch/cet

OU ÉLISEZ CELLES ET CEUX QUI VOUS REPRÉSENTENT !

JE SUIS PARENT, COMMENT INTERAGIR AVEC LE QUART PARENTS ?

QUI contacter ?

Vous trouverez le nom de ces personnes et l'adresse électronique de la CET sur la page Internet www.lausanne.ch/cet.

Vous pouvez aussi contacter le Service des écoles et du parascolaire de la Ville de Lausanne à l'adresse SEPcet@lausanne.ch pour obtenir ces informations.

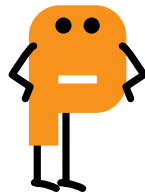


COMMENT devenir membre ?

Vous serez invités à vous présenter lors des prochaines élections.

Cet engagement représentera quelques soirées par an.

N'hésitez pas, votre investissement compte !



OÙ suivre les activités ?

Les séances de la CET sont publiques. Les dates des séances sont annoncées sur la page Internet.

Vous y trouverez aussi les ordres du jour et les procès-verbaux des séances, ainsi que d'autres informations sur chaque CET.

LE RÔLE DE L'APE VAUD

La CET est utile et efficace pour la communauté scolaire si tous ses membres sont reconnus et entendus.

Pour qu'elle se développe davantage, l'Association vaudoise des parents d'élèves s'engage pour le quart parents. Elle lui apporte du soutien pour développer pleinement son rôle.

Vous trouverez d'autres informations sur la page www.ape-vaud.ch/cet.



L'Association vaudoise des parents d'élèves s'implique pour une école respectueuse et équitable envers tous les enfants.

Une école dans laquelle la collaboration avec les familles est essentielle.

Une école dans laquelle le dialogue entre les parents et l'école doit exister.

REPRÉSENTER RELAYER PARTAGER
INFORMER ÉCOUTER PROPOSER

*Un trait d'union concret et efficace
entre les parents et l'école*

Vous avez besoin d'aide ? L'APE Vaud est là pour vous soutenir et répondre à vos questions. Contactez-nous à info@ape-vaud.ch

IMPRESSUM

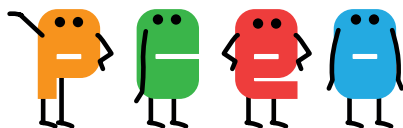
Copyright : APE Vaud © 2021

Textes : APE Vaud

Graphisme : Bertrand Lehmann

Impression : DAL

LA COMMISSION D'ÉTABLISSEMENT



REJOIGNEZ-NOUS !



RETROUVEZ LA VIDÉO
« LE CONSEIL D'ETABLISSEMENT, QU'ESACO ? »

Plus d'infos : www.lausanne.ch/cet



Ville de Lausanne

Direction de l'enfance,
de la jeunesse et des quartiers



canton de
vaud



ASSOCIATION VAUDOISE
DES PARENTS D'ÉLÈVES

www.ape-vaud.ch