

Ville de Lausanne

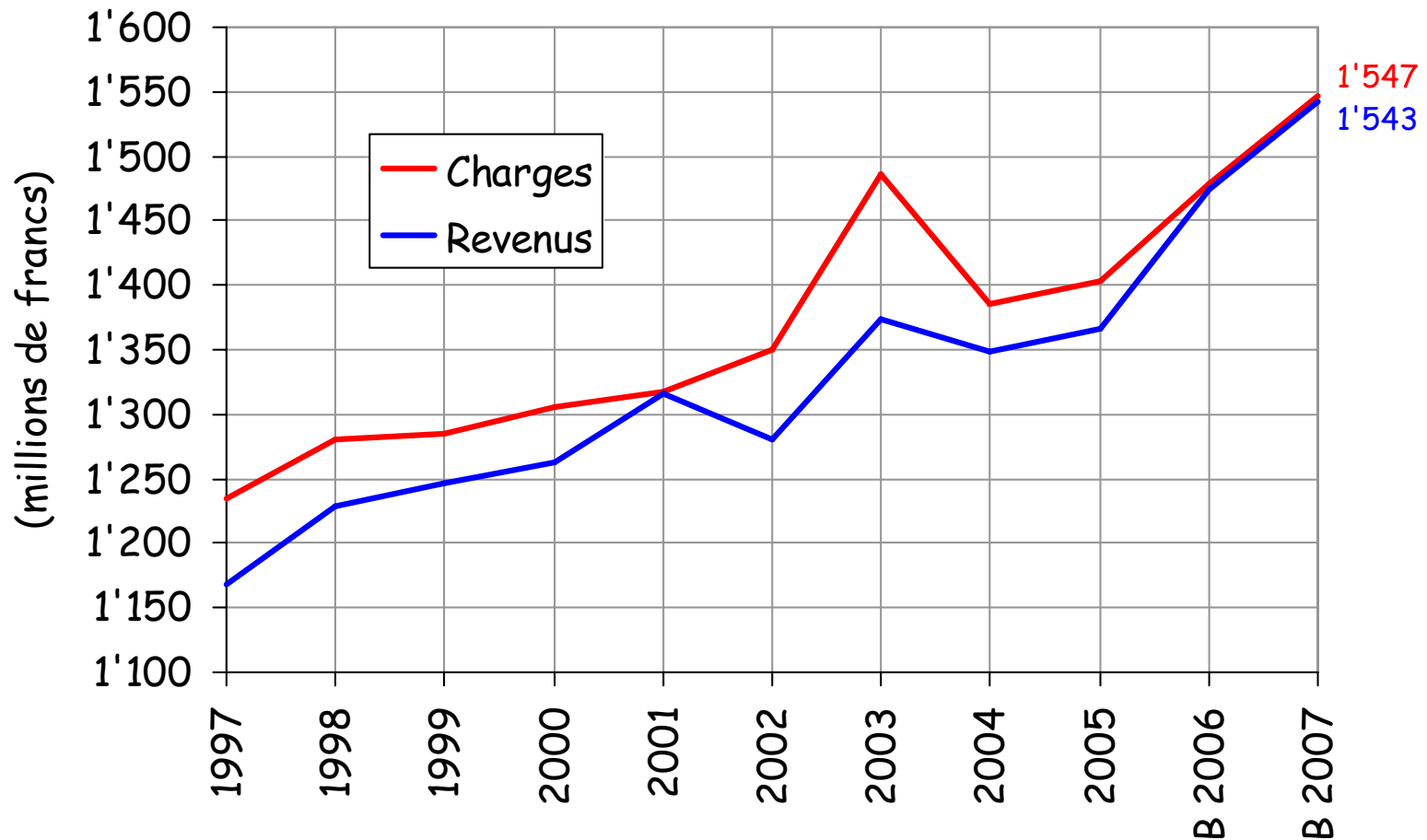
Budget 2007

BUDGET 2007 - les chiffres

(en millions de francs)

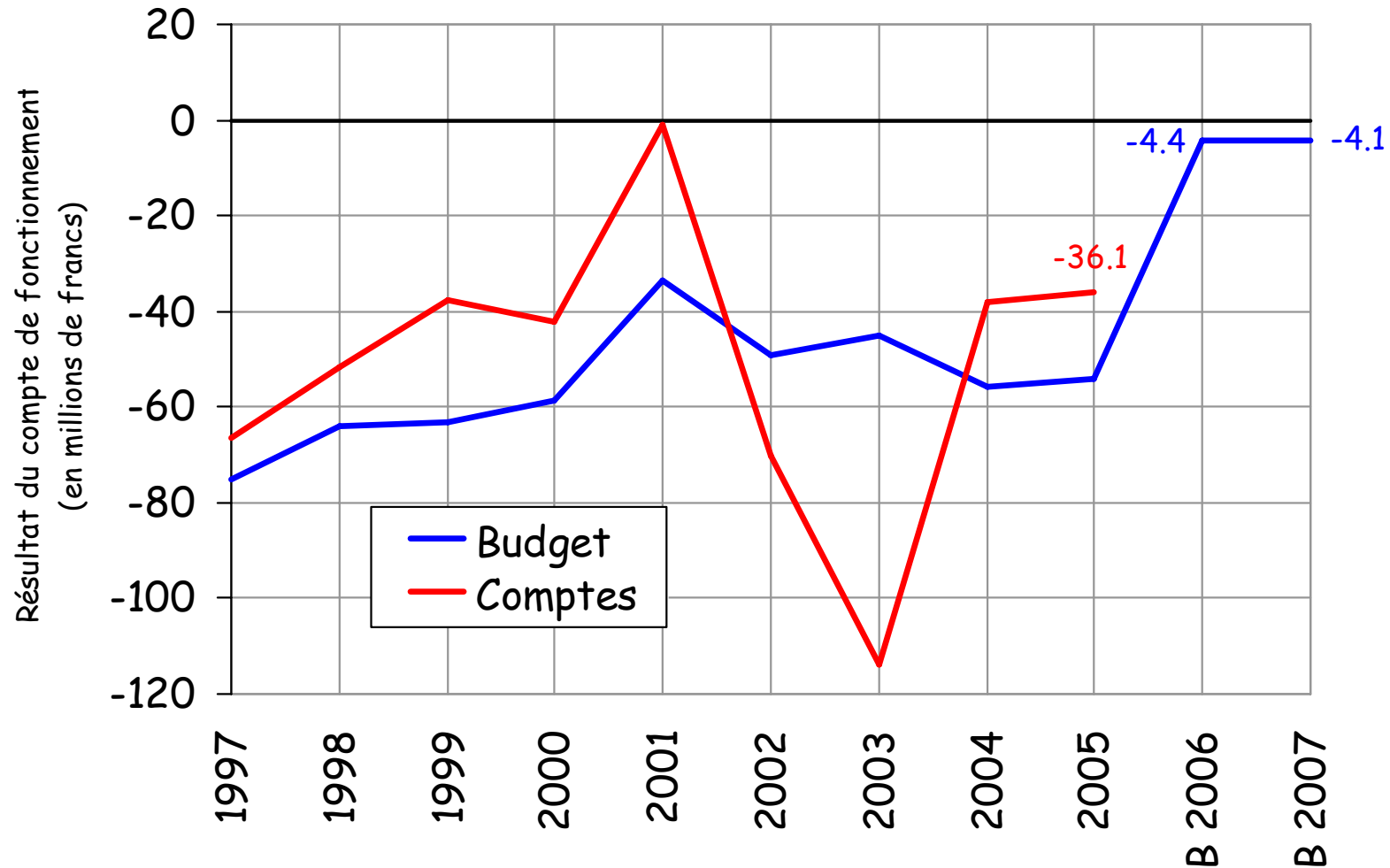
Comptes 2005	Budget 2006		Budget 2007	Ecart
36.1	4.4	Excédent de charges	4.1	- 0.3
74.5	105.2	Autofinancement	101.6	- 3.6
82.2	127.6	Investissements nets	137.7	10.1
7.7	22.4	Insuffisance d'autofinancement	36.1	13.7

Évolution des revenus et des charges

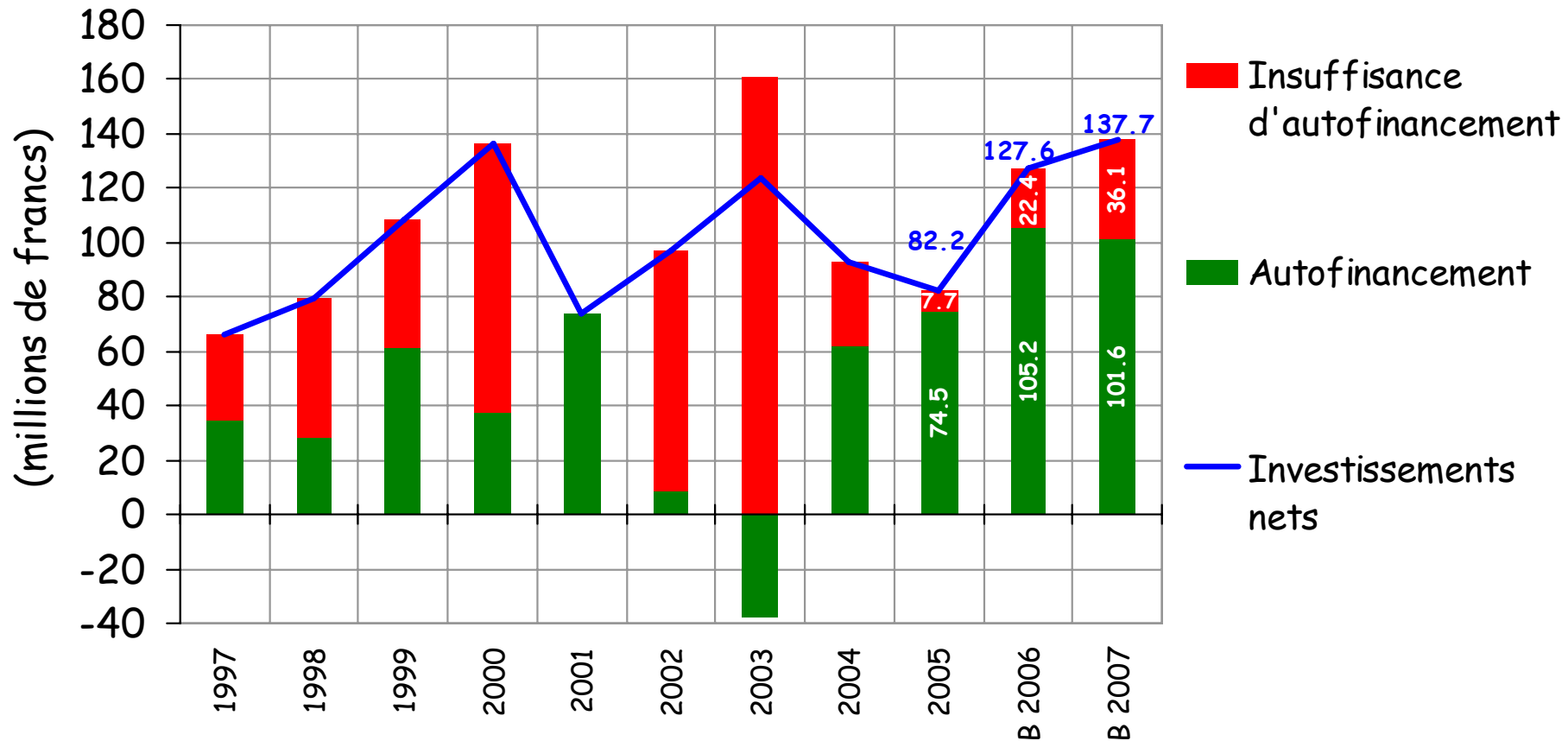


Évolution de l'excédent de charges

(Résultat du compte de fonctionnement)

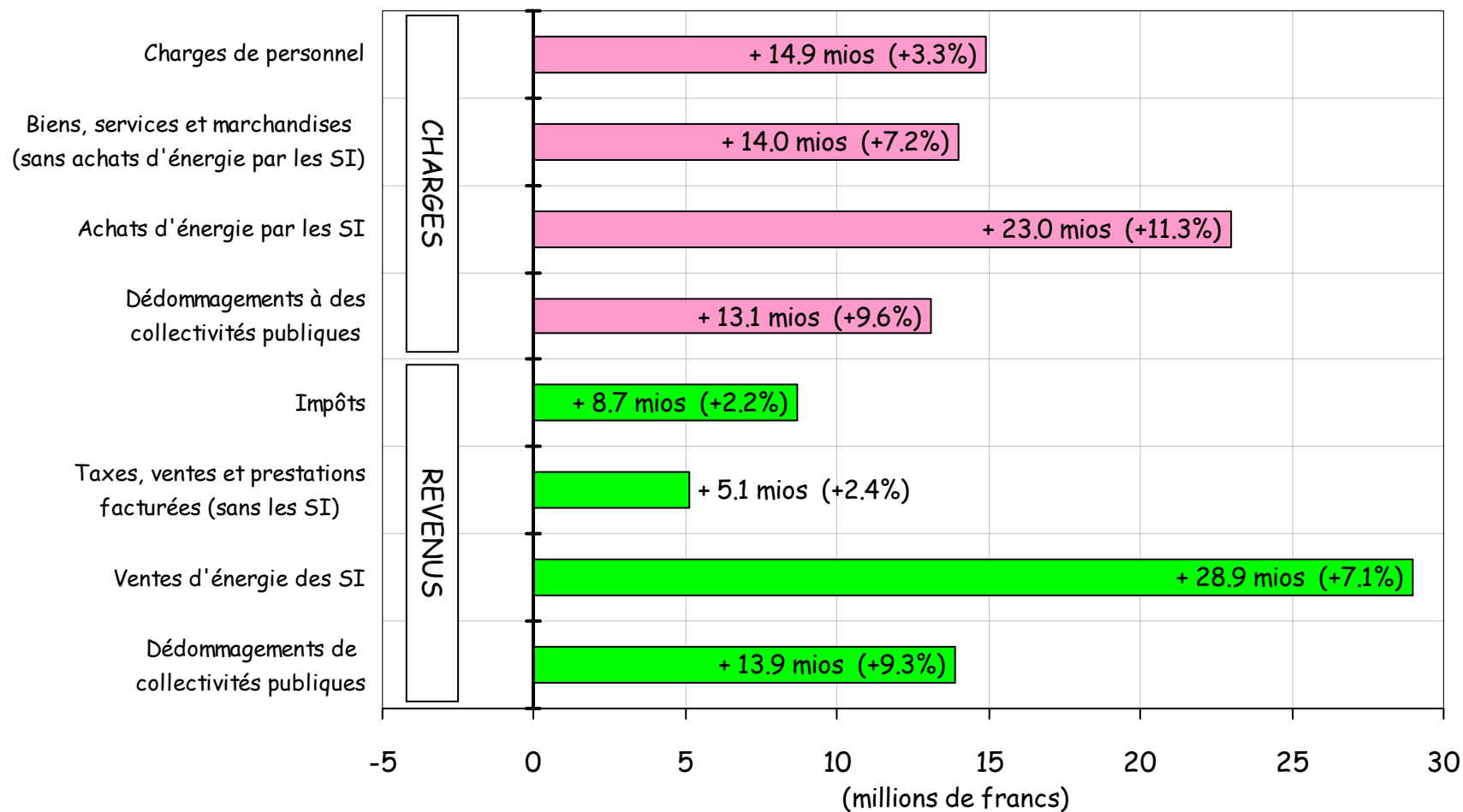


Investissements et autofinancement



Principales variations par rapport au budget 2006

(en millions de francs)



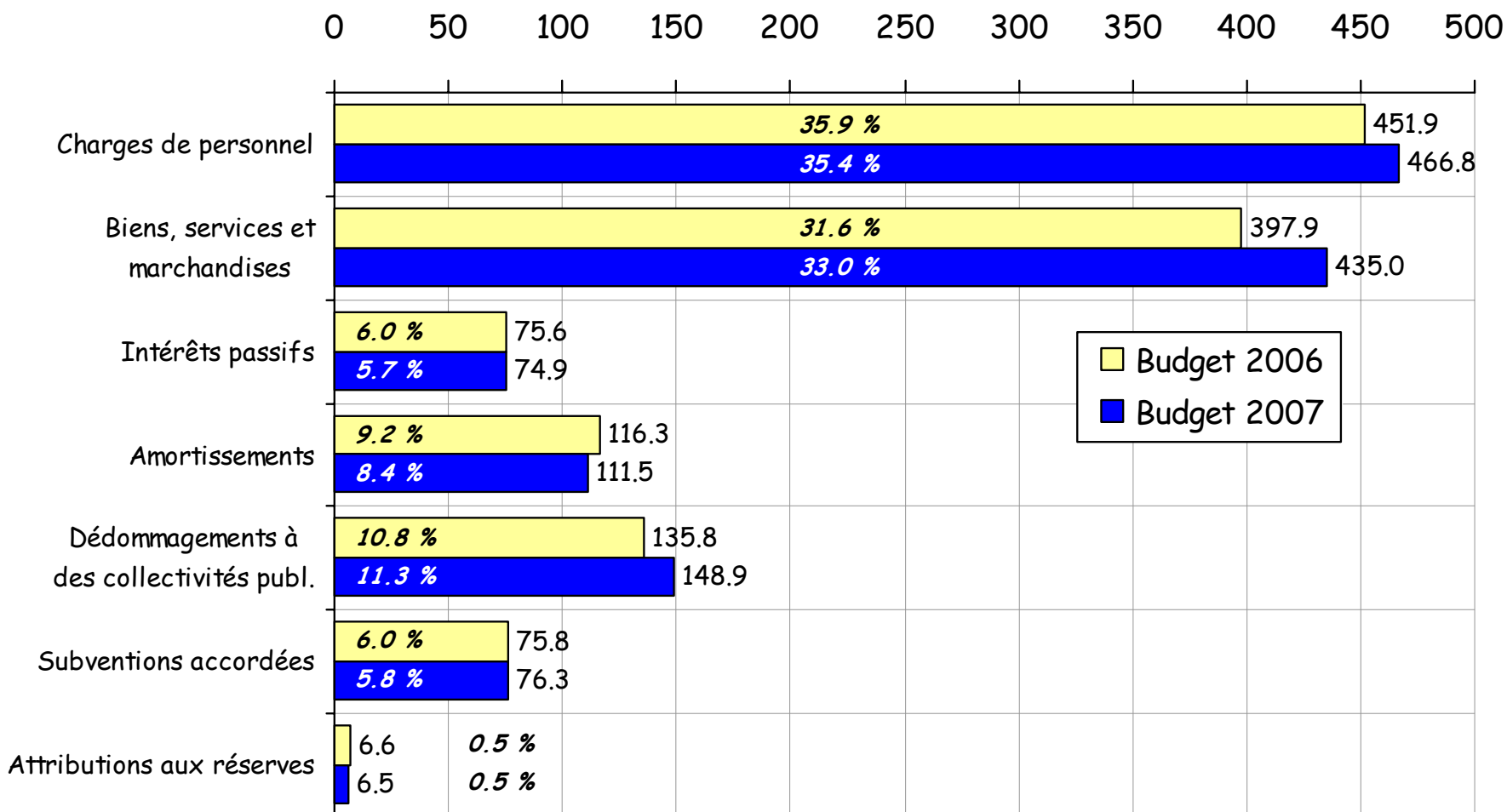
Diminution de l'excédent de charges

Augmentation de l'excédent de charges

Structure des charges

(sans les imputations internes) (en millions de francs)

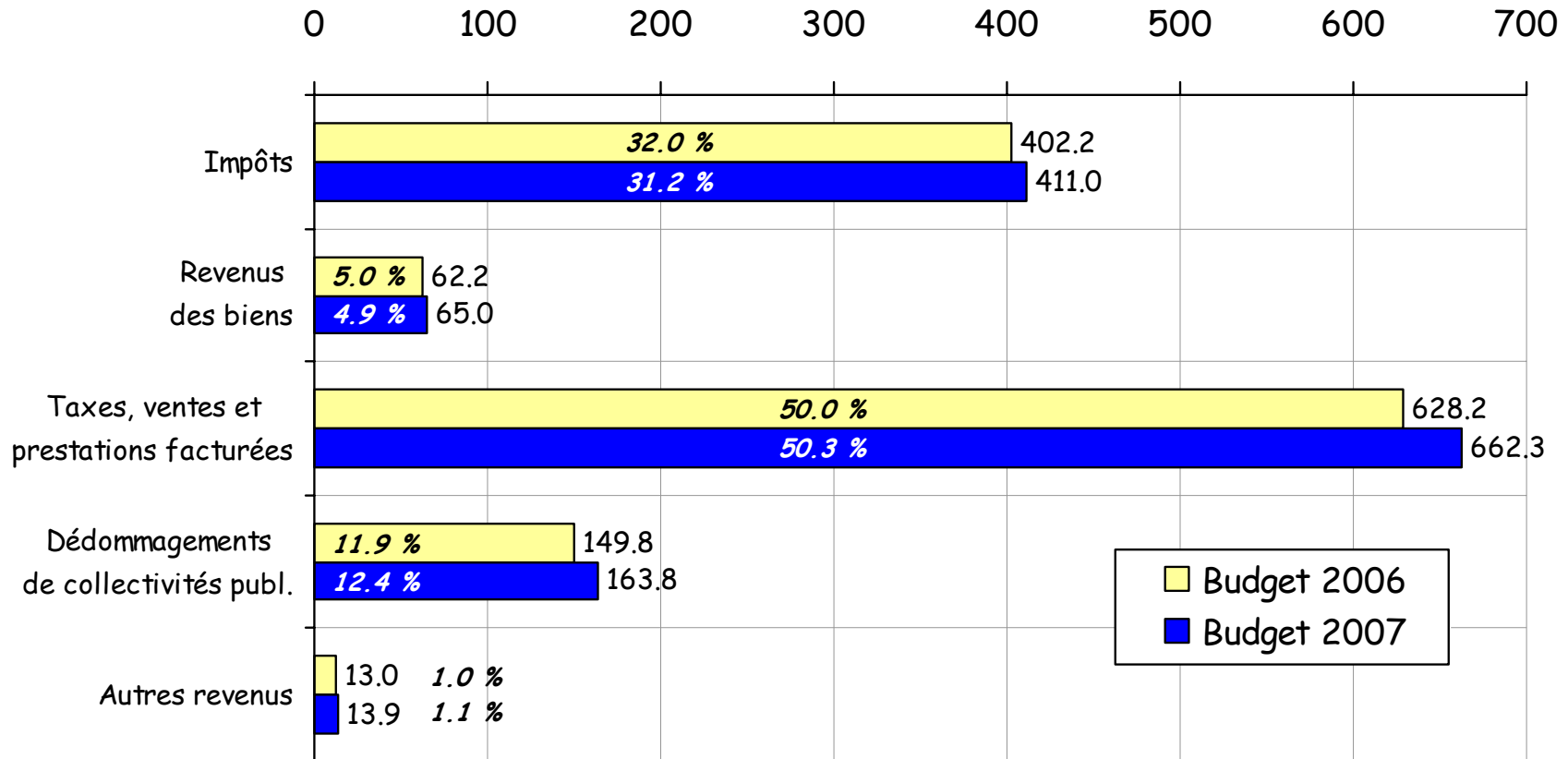
(en italique : part au total des charges, sans les imputations internes)



Structure des revenus

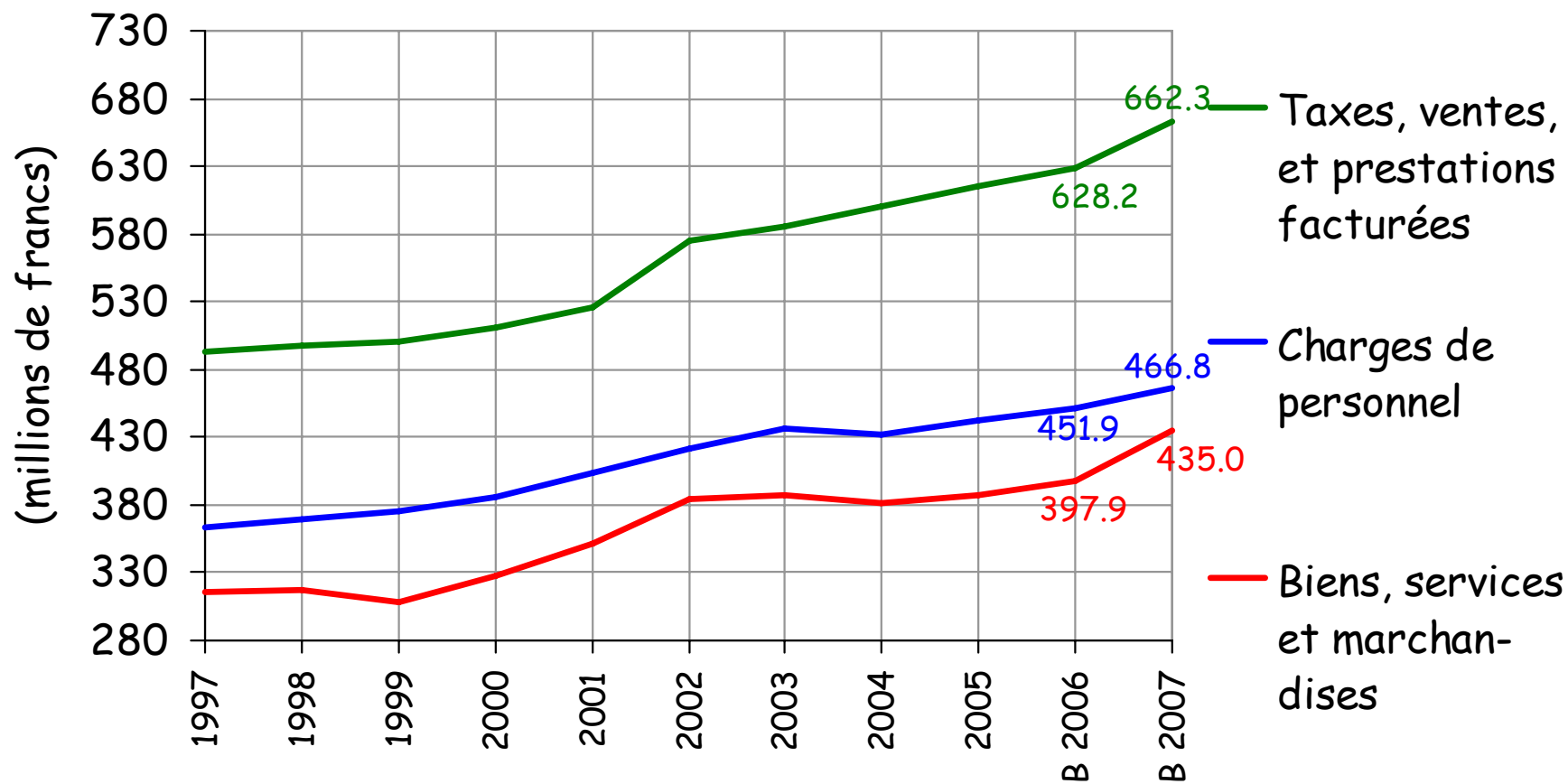
(sans les imputations internes) (en millions de francs)

(en italique : part au total des revenus, sans les imputations internes)



Autres revenus = "Patentes, concessions" + "Part à des recettes sans affectation" +
+ "Subventions acquises" + "Prélèvements sur les réserves"

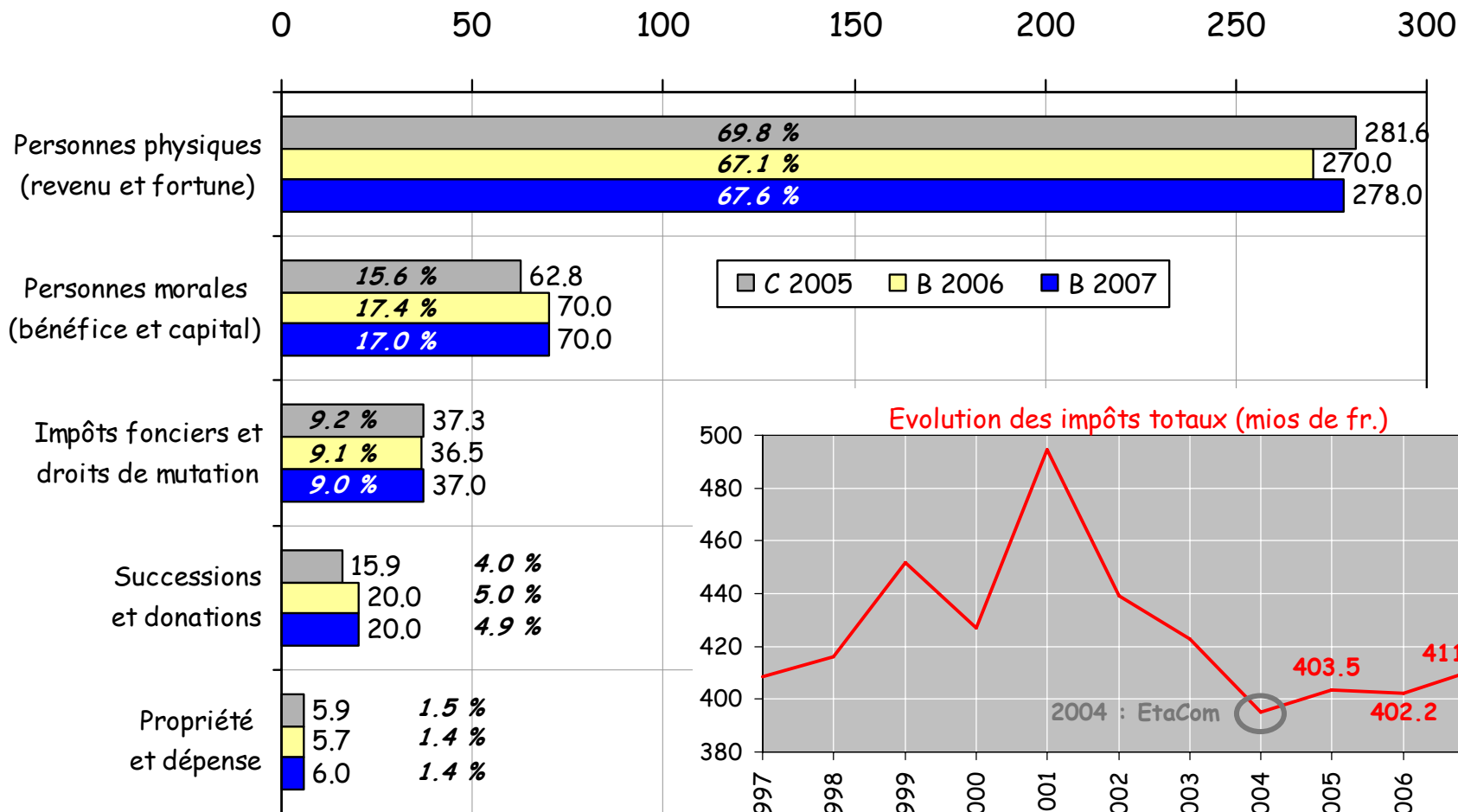
Évolution des principaux revenus et charges de fonctionnement (sans les impôts)



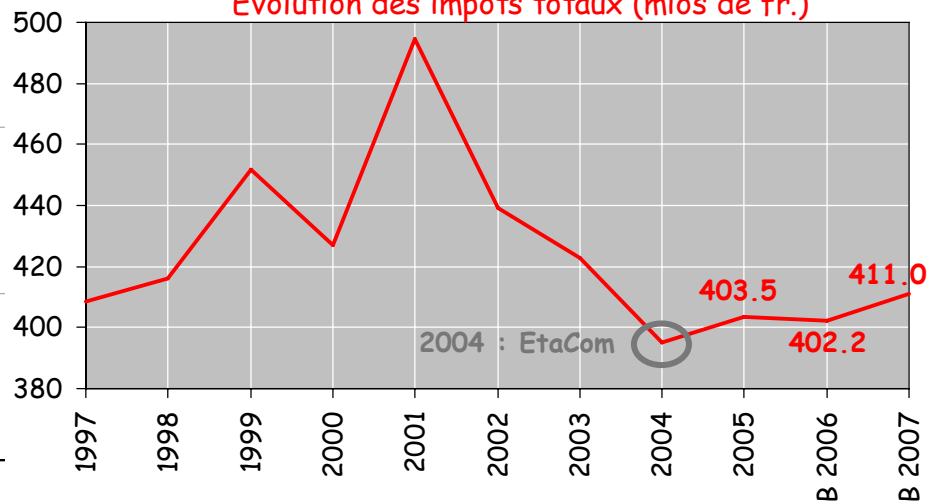
Les impôts

Structure des impôts (en mios de fr.)

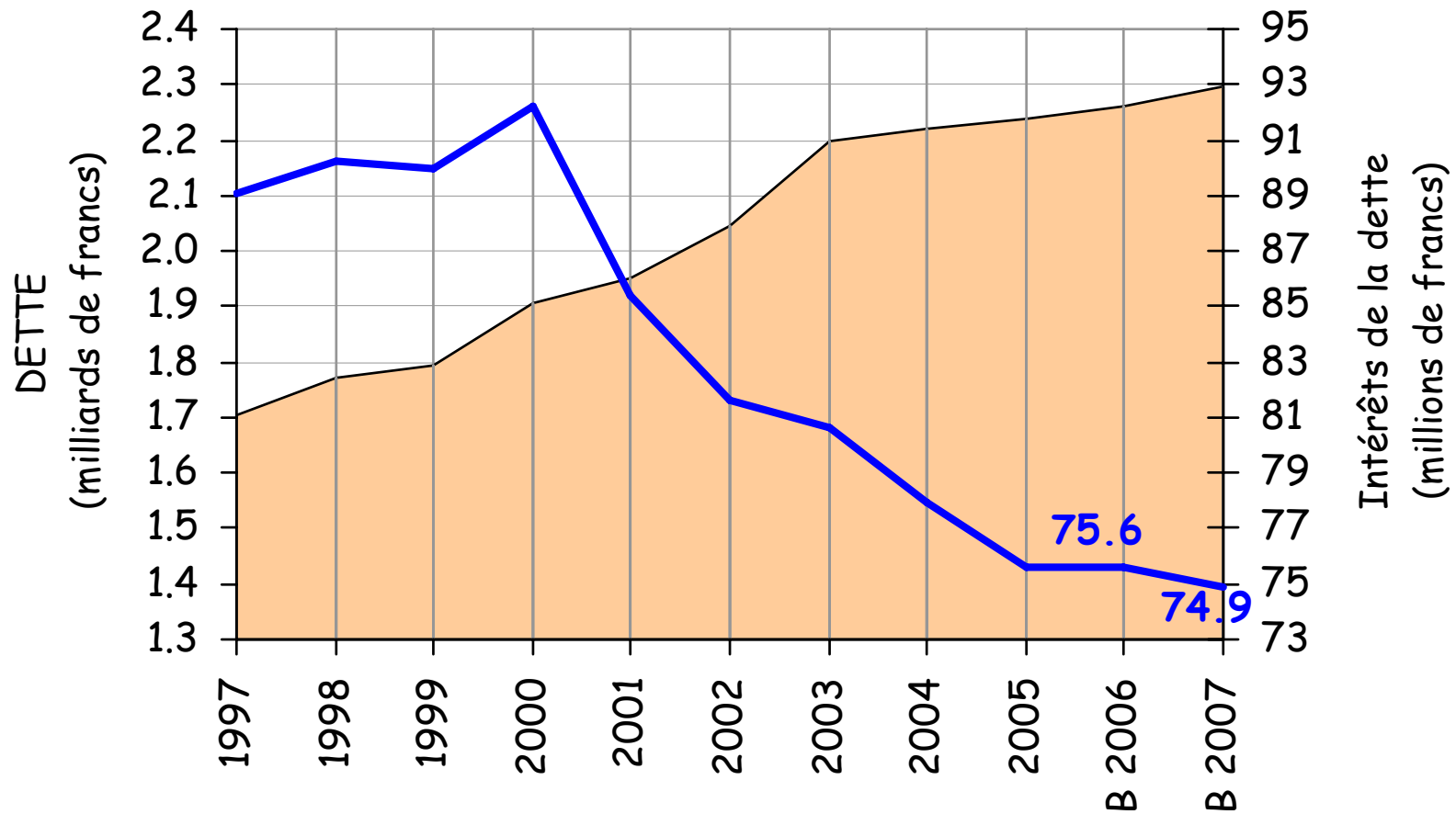
(en italique : part au total des impôts)



Evolution des impôts totaux (mios de fr.)



Évolution de la dette et des intérêts



DETTTE

Intérêts passifs

Pour 1000 francs dépensés, il est prévu de consacrer en 2007
(en parenthèses : 2006)

