

# Ville de Lausanne

## Comptes 2013

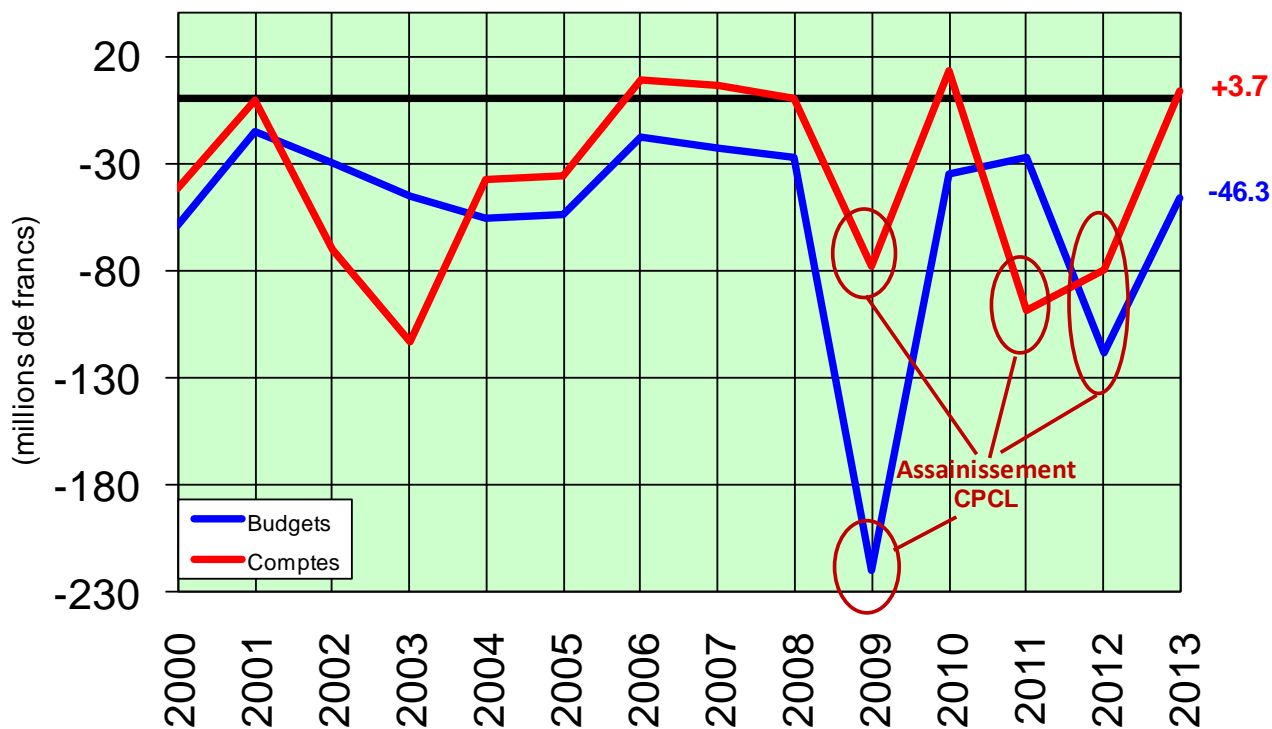
## COMPTES 2013 - les chiffres (en millions de francs)

Comptes 2012	Budget 2013 <small>(y c. crédits suppl.)</small>		Comptes 2013	Hors opérations spéciales *	Ecart (C13-B13)
-79.8 <small>(dont 82.5 pour CPCL)</small>	-46.3	Excédent de charges			
		<b>Excédent de revenus</b>	<b>3.7</b>	<b>1.5</b>	<b>+50.0</b>
		<b>Autofinancement du compte de fonctionnement</b>	<b>192.0</b>	<b>151.1</b>	<b>+98.6</b>
-56.6	93.4				
144.8	172.6	<b>Investissements nets</b>	<b>156.8</b>	<b>141.9</b>	<b>-15.8</b>
-201.4 <small>(dont 182.5 pour CPCL)</small>	-79.2	<b>Excédent d'autofinancement</b>	<b>35.2</b>	<b>9.2</b>	<b>+114.4</b>

\* opérations spéciales : 1) création de LFO SA : impact nul sur le résultat mais amélioration de 26 mios de l'autofinancement  
2) dividende extraordinaire en nature sous forme d'action : impact net de 2.2 mios sur le résultat et de 14.9 mios sur les investissements et l'autofinancement

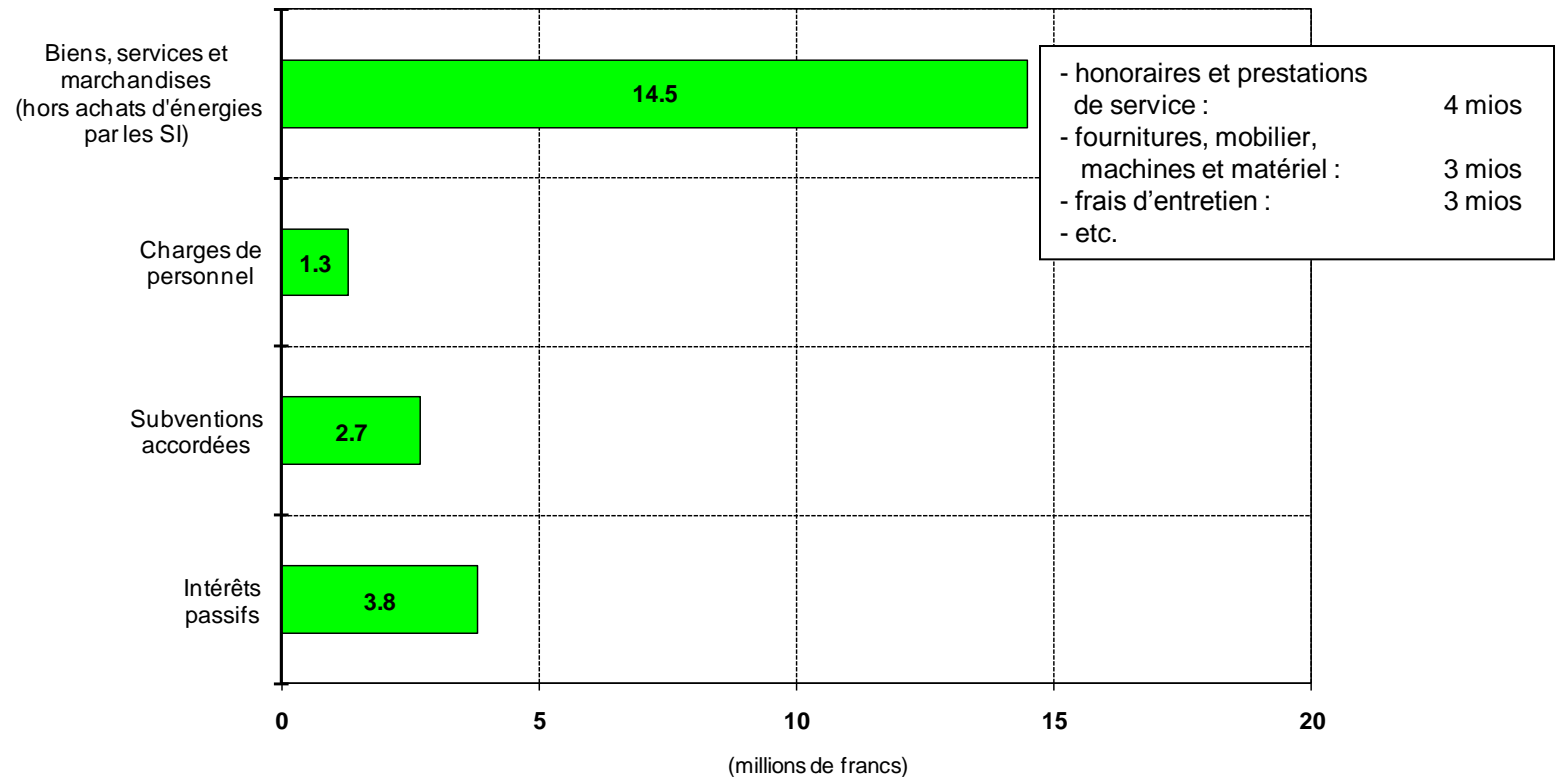
# Évolution du résultat

(du compte de fonctionnement)

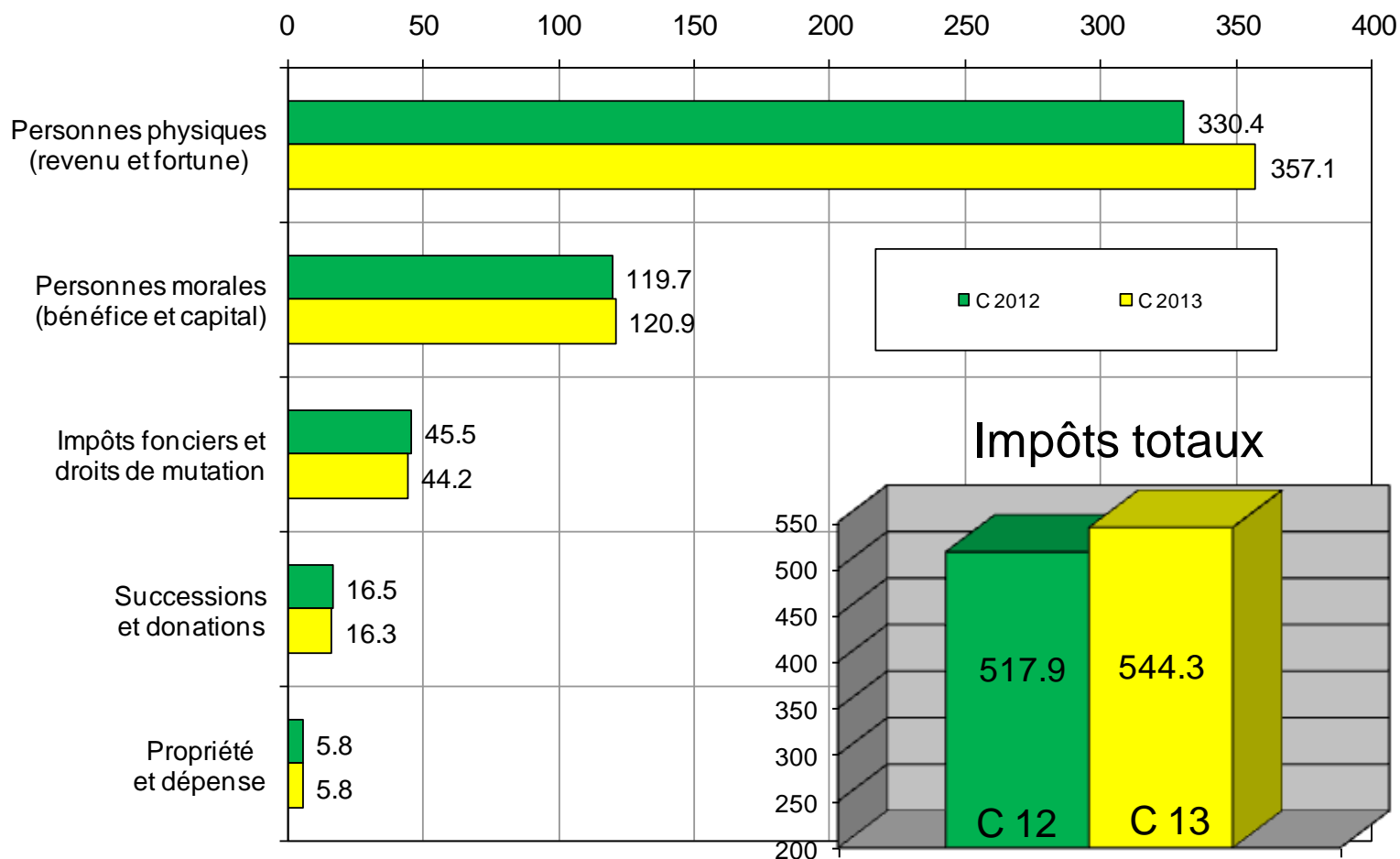


# Comptes 2013 : maîtrise des charges

- une maîtrise des charges qui permet de générer des économies par rapport au budget



## Evolution des impôts entre les comptes 2012 et 2013 (en millions de francs)



## Principal écart par rapport au budget

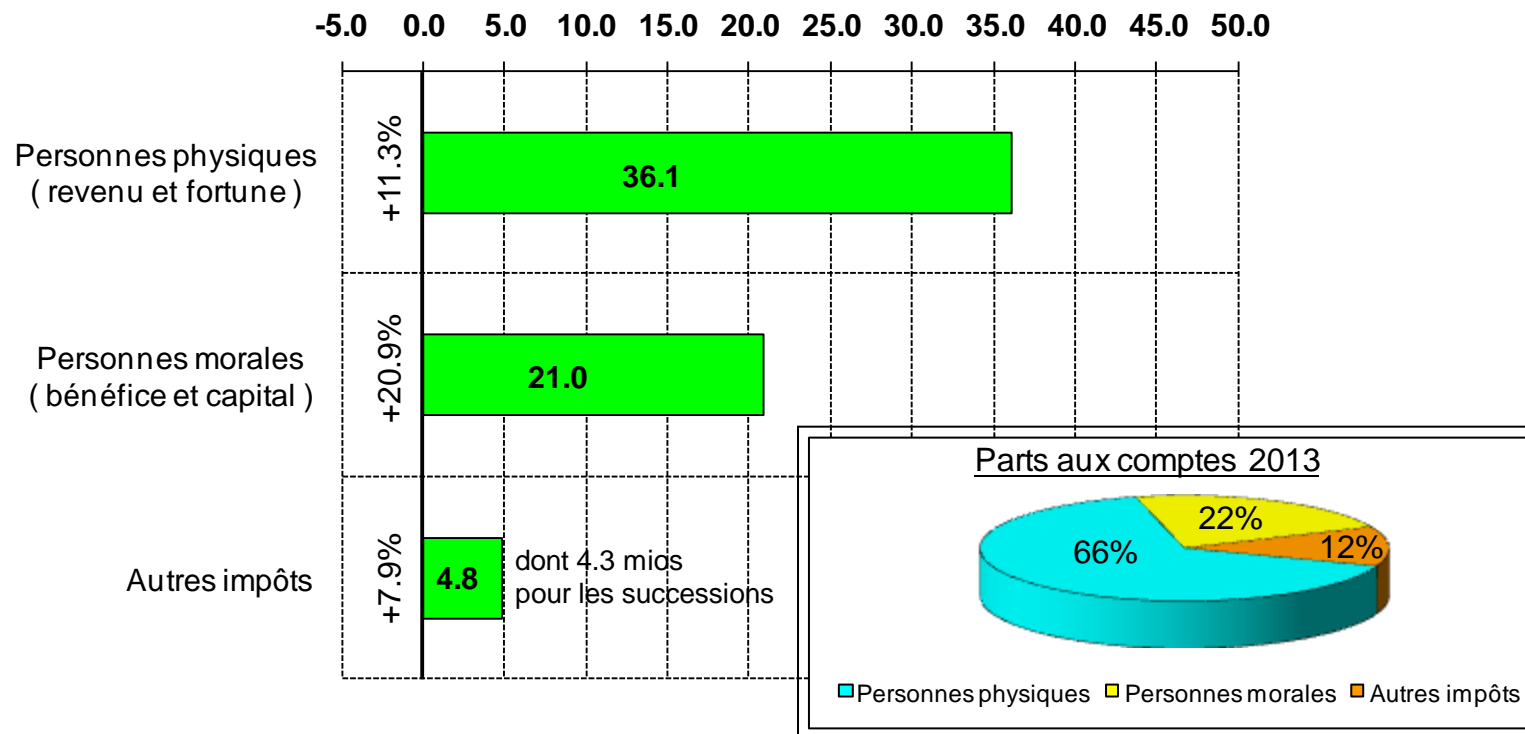


les impôts :

comptes	544.3 mios
budget	<u>482.4 mios</u>
écart	+ 61.9 mios (+12.8%)

### Principales variations :

(en millions de francs)

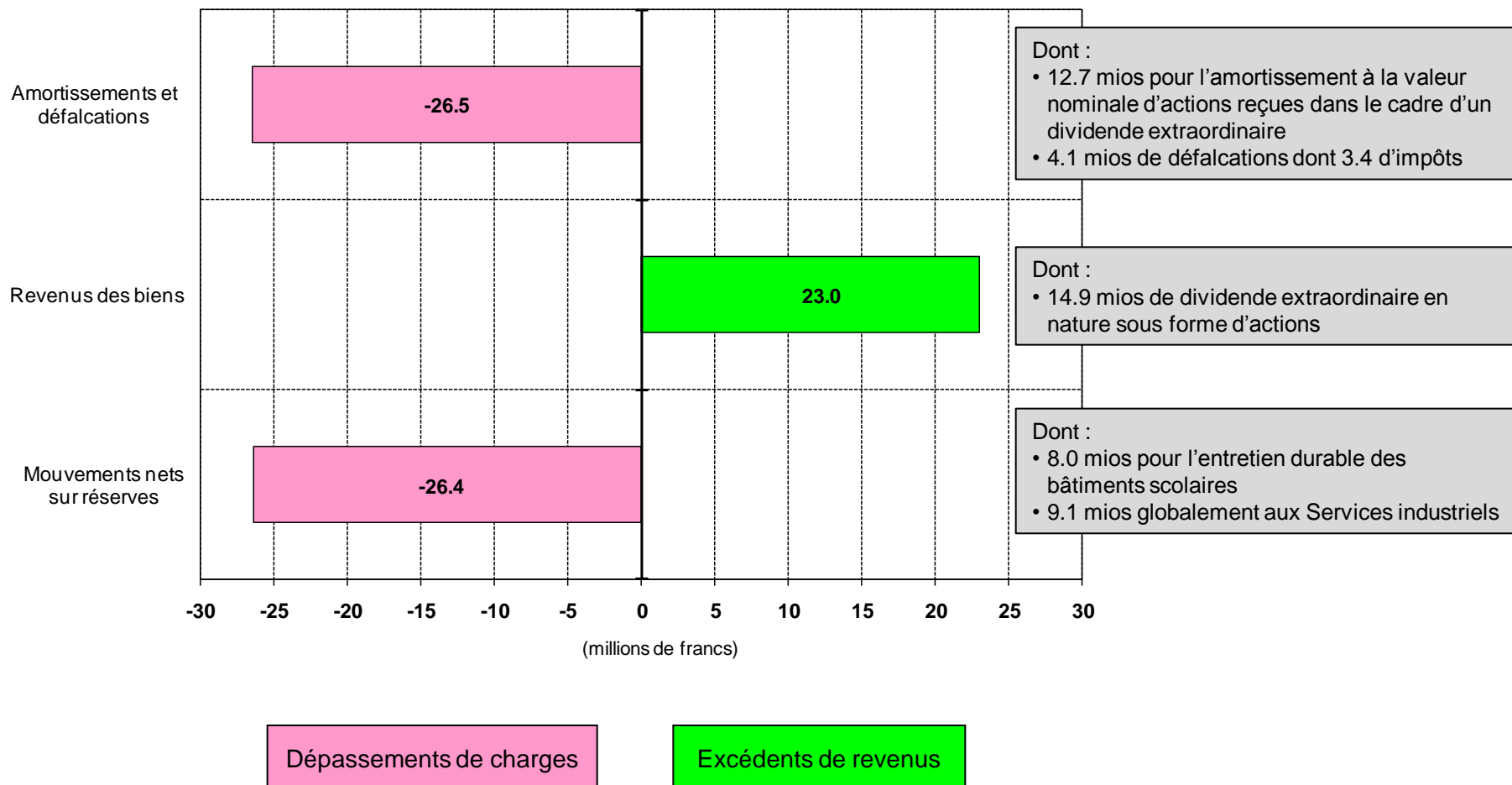


## Comptes 2013 : les impôts

- ❑ 36 mios d'excédent sur les personnes physiques, dont principalement :
  - ❑ 15 mios d'excédent sur le revenu du rôle ordinaire. Augmentation annuelle par rapport aux comptes 2012 de 6% (15 mios), soit le triple de ces dernières années (env. 2% en moyenne). Correctifs importants sur les années antérieures, effet démographique, facturation de soustractions fiscales, optimisation des procédures du canton
  - ❑ 15 mios sur l'impôt à la source suite à la poursuite du rattrapage opéré par le canton
  - ❑ 5 mios sur la fortune
- ❑ 21 mios d'excédent sur les personnes morales; dépendant de la conjoncture. Plus haut niveau historique, proche des comptes 2012.
- ❑ 4 mios d'excédent sur les successions

# Autres écarts importants par rapport au budget

(en millions de francs)





## Plan structurel d'amélioration financière (PSAF)

Le tableau ci-dessous dresse l'écart entre les montants annoncés et effectivement réalisé lors du bouclage des comptes 2013 :

(en mios de CHF)	Intégrée au B2013 (après amendements CC)	Réalisées aux C2013	Ecart	Taux de réalisation en %
Mesures PSAF 2013	21.3	19.0	-2.4	89%

Sur les 21.3 mios intégrés au B2013, 19 mios ont été réalisés aux comptes, soit 89%;

15 mesures actuellement en cours de réalisation déploieront leurs effets avec retard, soit en 2014;

9 mesures ne pourront pas être réalisées, notamment l'adaptation des tarifs de prolongation des horaires des établissements de nuit (1.1 mios);

En tenant compte des mesures repoussées en 2014, le taux de réalisation des mesures budgétées en 2013 devrait s'établir à 95% environ.

Les mesures réalisées se répartissent de la manière suivante :

	(En mios de CHF)
Masse salariale (principalement non renouvellement de postes)	5.1
Optimisation des frais de fonctionnement	4.2
Optimisation des montants octroyés aux entités subventionnées	1.3
Adaptation des recettes, taxes et tarifs pour une meilleure couverture des charges	8.3
<b>Total</b>	<b>19.0</b>

Les réductions de charges impliquent le non renouvellement de 38 EPT, l'optimisation de différents coûts de fonctionnement (mandats externes pour 1.1 mio, arrêt turbine à gaz 1.0 mio, règles d'indemnisation de la caisse de compensation lausannoise pour 0.5 mio) ainsi que diverses adaptations de subventions.

Les adaptations de recettes sont notamment en lien avec la nouvelle taxation sur les déchets (4.7 mios), l'adaptation d'émoluments et de tarifs tels que le prix des macarons (0.6 mio), le contrôle de la vitesse (0.3 mio) ainsi que la réévaluation de DDP (0.3 mio).

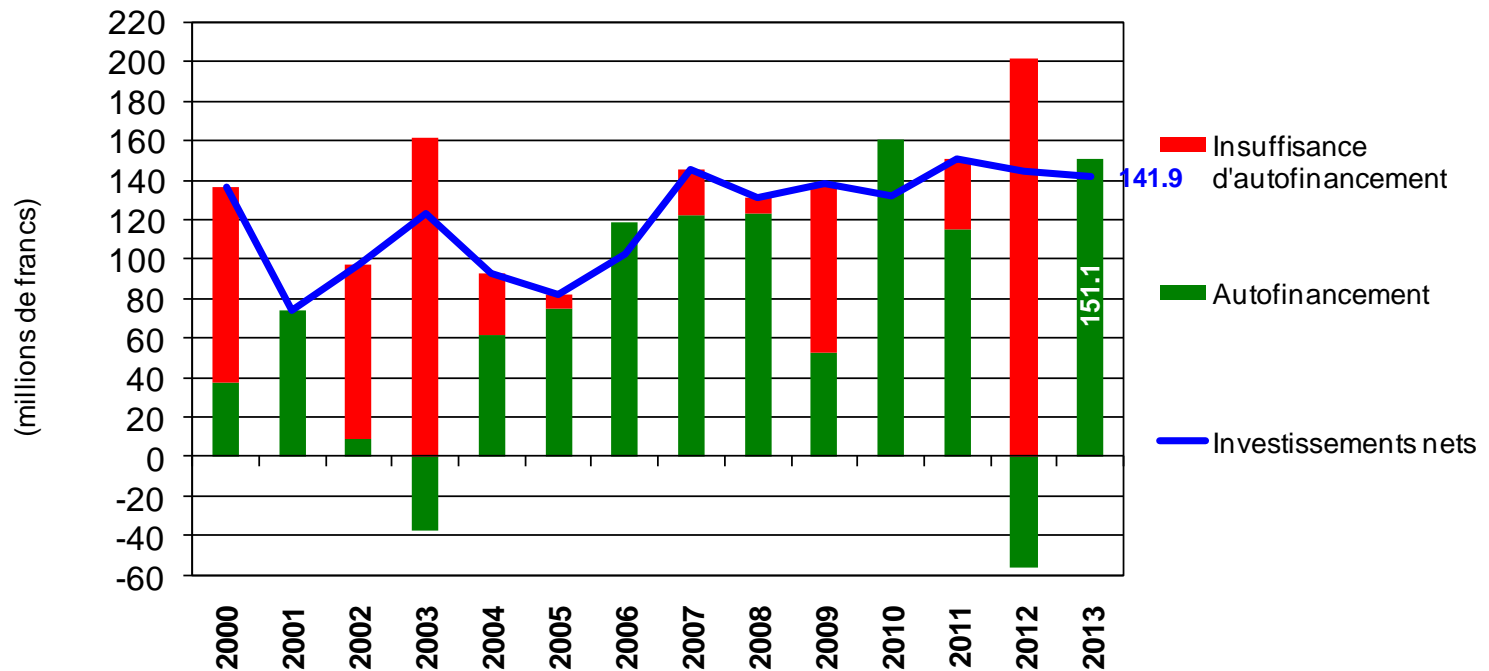
Pour rappel, la deuxième phase du PSAF a été intégrée dans le budget 2014 pour un montant de 18.6 mios.

## Provision pour l'entretien durable des bâtiments scolaires

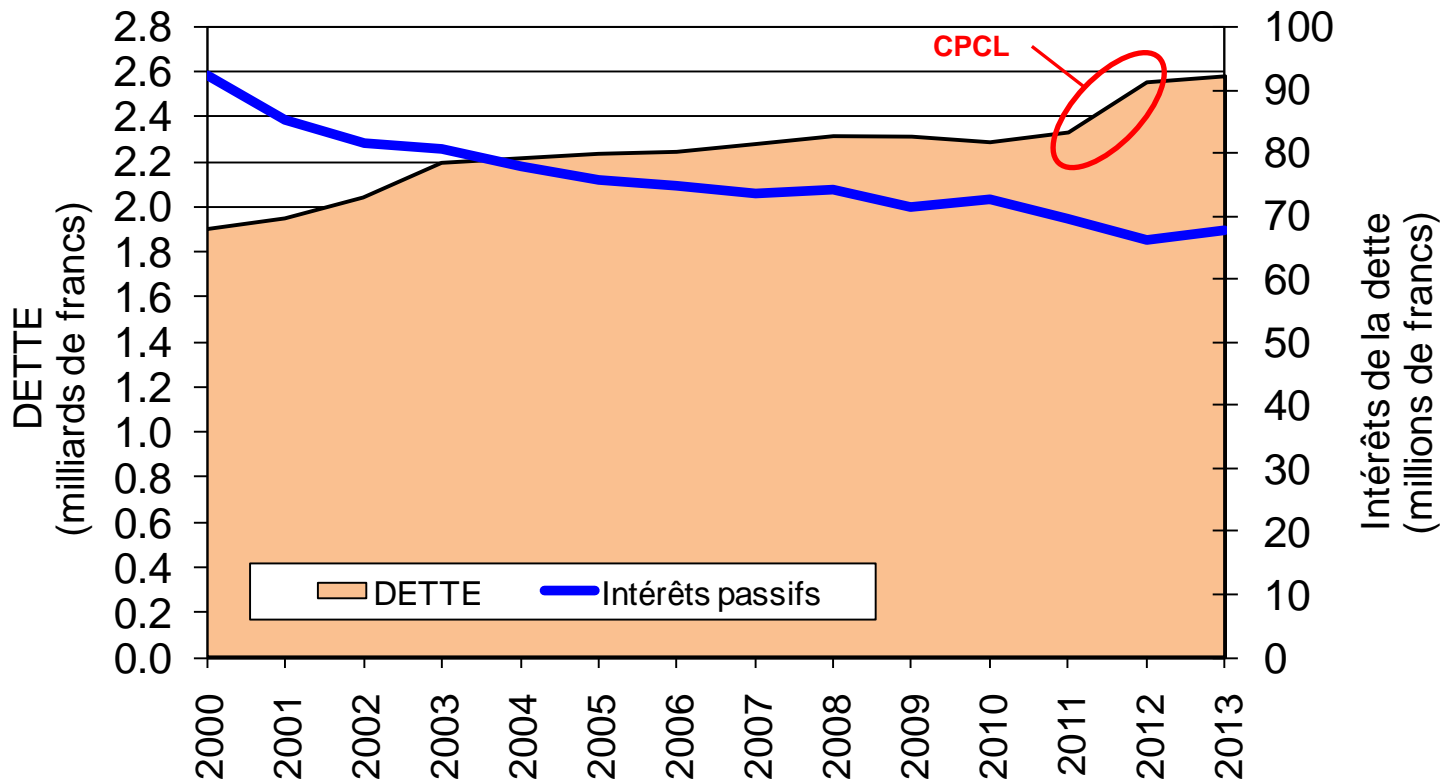
- L'exercice 2013 a permis d'allouer des moyens supplémentaires pour renforcer l'entretien durable des bâtiments scolaires : une provision de 8 millions a pu être constituée
  - cette opération fait suite à diverses interventions à ce sujet au Conseil communal
  - la Municipalité a souhaité donner un signal clair sur sa volonté d'engager des moyens supplémentaires dans ce domaine

# Investissements et autofinancement

(hors opérations spéciales)



# Évolution de la dette et des intérêts



(en millions de francs)	2011	2012	Var 11-12 sans CPCL (**)	2013	Var. 12-13	Var. hors opérations spéciales
Dette bancaire brute	2'334	2'557	+41	2'584	+27	+17
Endettement net (*)	1'948	2'149	+19	2'114	-35	-9

(\*) selon directives en matière de plafond d'endettement

(\*\*) effet CPCL : 182 mios

## Comptes 2013 : constats

- Des comptes équilibrés
- Une maîtrise des charges
- Des recettes fiscales importantes, en partie conjoncturelles
- Un haut niveau d'investissement
- Une relative stabilité de la dette (faible accroissement de la dette bancaire brute et légère diminution de la dette nette)



## Mais des risques pour l'avenir

- Des recettes conjoncturelles (impôts sur les personnes morales) aujourd'hui à leur plus haut niveau historique
  - risque de diminution des recettes fiscales
- Des taux d'intérêts actuellement toujours à des niveaux très faibles
  - risque de hausse des charges d'intérêts
- Réforme de la fiscalité des entreprises III
  - risque de perte de la moitié des recettes fiscales des personnes morales (estimation de plus de 60 millions sur la base de la communication du canton du 4 avril)
- Diminution des marges liées aux réseaux
- Baisse du rendement des participations
- Effets liés à l'évolution démographique
- Financement de Métamorphose, des axes forts

## Conclusions

- Un exercice 2013 satisfaisant permettant des allocations spécifiques supplémentaires pour les bâtiments scolaires
- Les efforts d'assainissements financiers commencent à porter leurs fruits
- Des risques financiers toujours présents pour l'avenir
- La Municipalité va maintenir ses efforts en vue de la poursuite de l'assainissement des finances communales tout en répondant aux besoins liés à la croissance démographique (écoles, garderies, sécurité, logements, etc.)