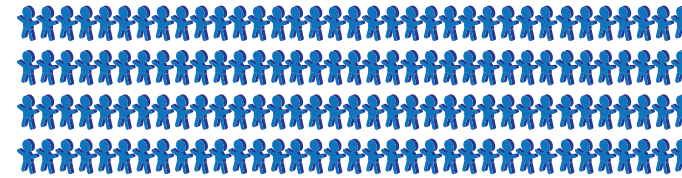




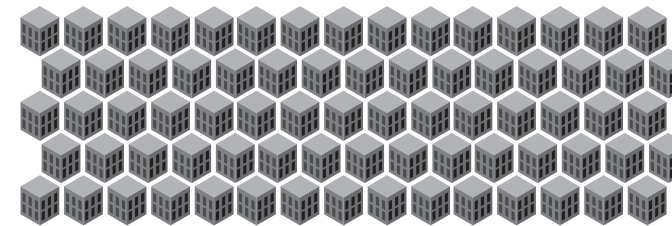
Les chiffres clés du logement à Lausanne

A Lausanne en un clin d'œil



140'000 habitants

= 1'000 personnes



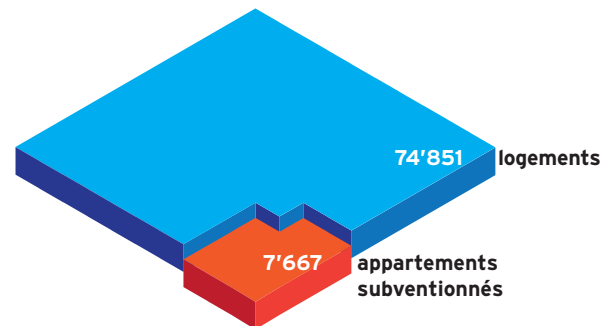
74'851 logements

= 1'000 logements

Le 24 avril 2014, Lausanne a passé le cap des 140'000 habitants.

Source: Statistique Vaud

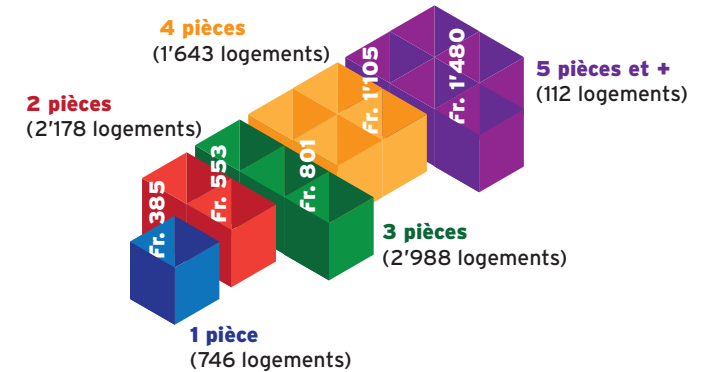
B Composition du parc du logement



Ces 7'667 logements subventionnés représentent plus de 50% du parc subventionné vaudois.

Sources: Statistique Vaud et Service du logement et des gérances

C Les logements subventionnés: des loyers inférieurs au marché

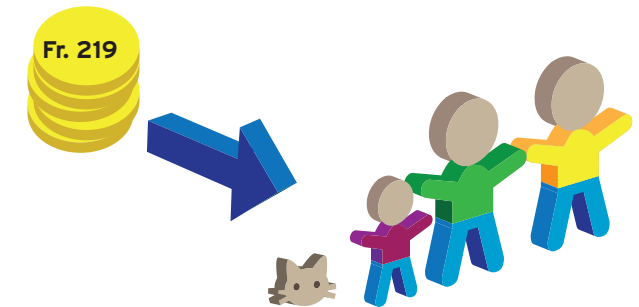


Les logements subventionnés sont 20% à 40% moins chers que les logements du marché libre.

D Aide individuelle au logement

Depuis 2004, Lausanne octroie une aide individuelle au logement aux familles modestes qui n'ont pas accès à l'aide sociale.

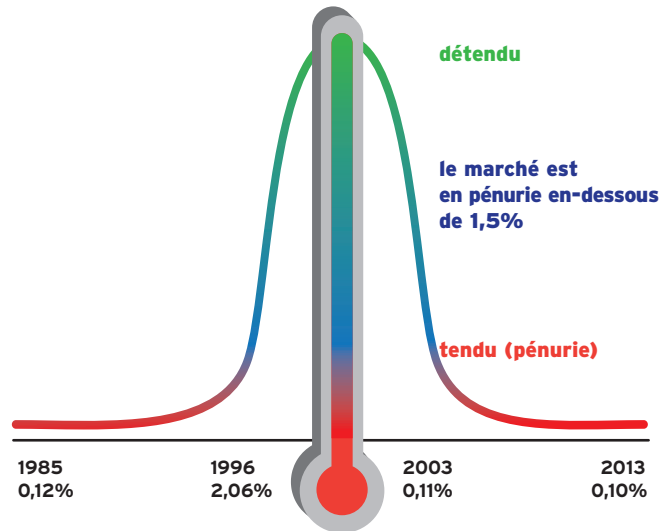
En 2013, 794 familles en ont bénéficié.



Source: Service du logement et des gérances

E Une pénurie persistante

Depuis la fin des années 1970, la région lausannoise et l'arc lémanique connaissent une pénurie de logement, à l'exception de la période de crise économique des années 1990.



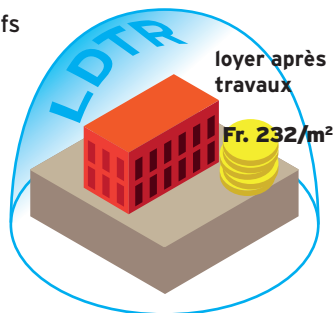
Taux de logements vacants par année

F Un contrôle des loyers efficace

Dans le canton de Vaud, la loi (LDTR) protège le parc locatif en cas de rénovation ou de transformation.

Ainsi, en 2013, 776 logements rénovés ou reconstruits ont vu leur hausse de loyer limitée et leur loyer contrôlé pour une durée allant jusqu'à 10 ans.

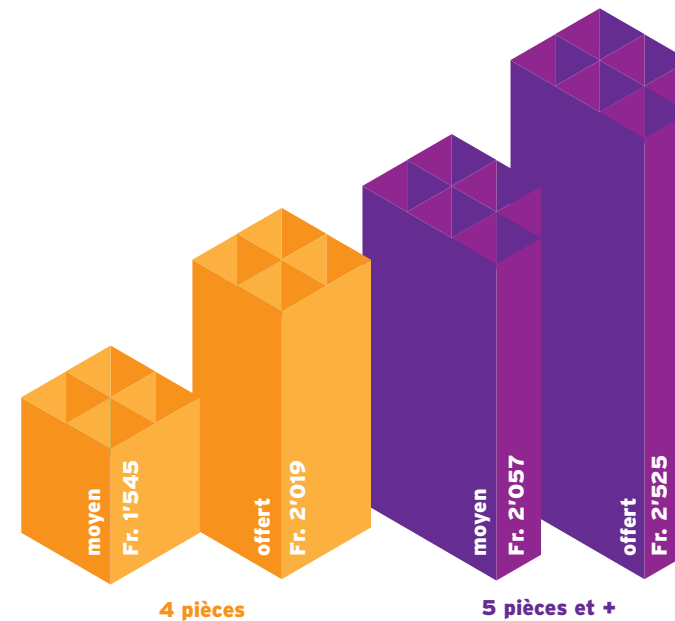
Après travaux, les loyers pour des appartements neufs ou rénovés ont été limités en moyenne à Fr. 232/m² par année.



Source: Service du logement et des gérances

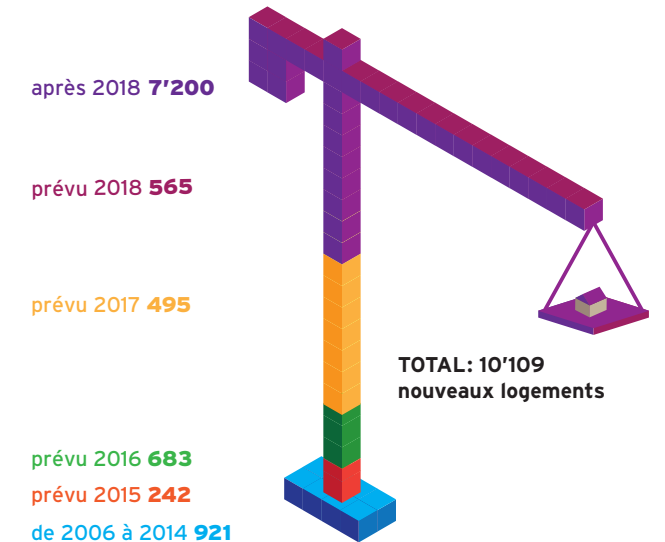
G Un marché qui s'envole

En 10 ans, les loyers des logements disponibles ont doublé sur l'arc lémanique. Aujourd'hui, l'écart entre les loyers moyens et les loyers offerts atteint environ 30%.



Sources: Office fédéral de la statistique - 2011, Wüest & Partner - 2012

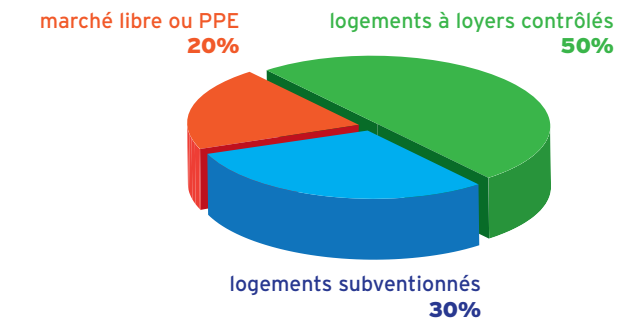
H Construire la ville du futur



Avec les grands projets (Métamorphose, Malley, ...), Lausanne prévoit la construction de plus de 10'000 nouveaux logements au cours des quinze prochaines années.

I Des logements accessibles

Entre 2014 et 2018, Lausanne prévoit la construction de plus de 1'800 nouveaux logements, dont plus de deux tiers à loyer contrôlé ou subventionné.



Source: Service du logement et des gérances