

Ville de Lausanne

Comptes 2005

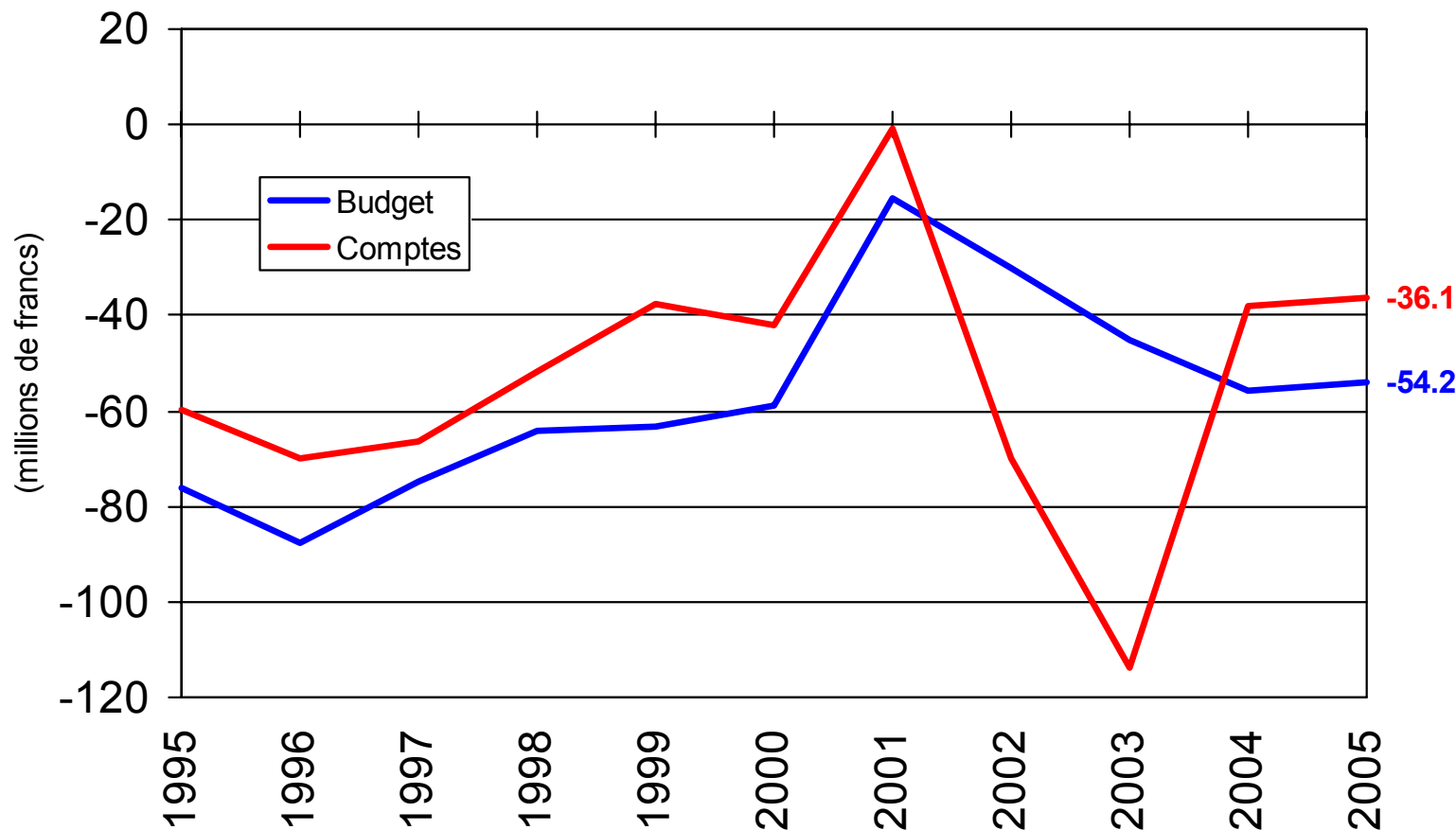
COMPTES 2005 - les chiffres

(en millions de francs)

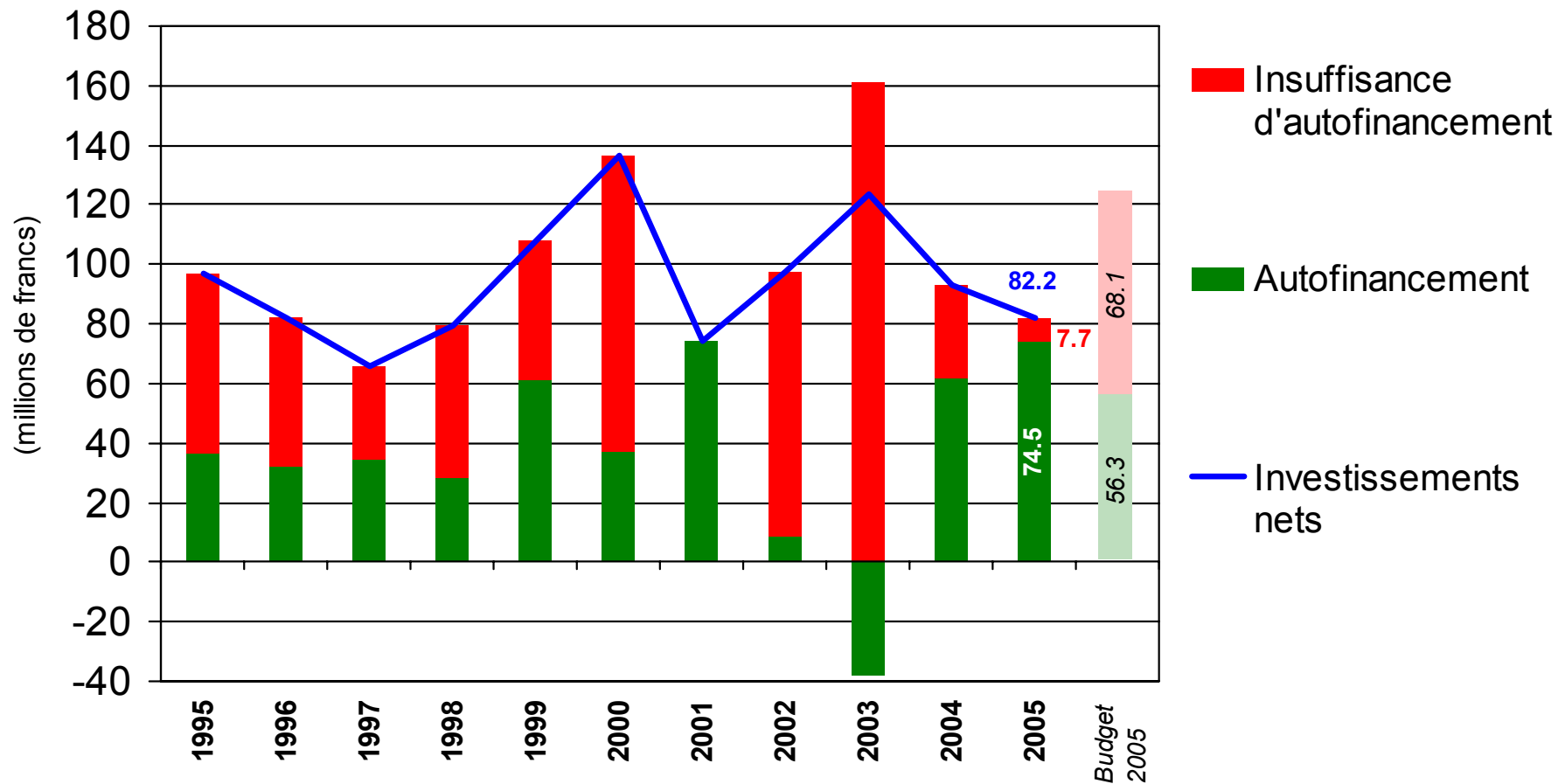
Comptes 2004	Budget 2005 (y c. crédits suppl.)		Comptes 2005	Ecart
38.1	54.2	Excédent de charges	36.1	-18.1
61.8	56.3	Autofinancement	74.5	18.2
93.0	124.4	Investissements nets	82.2	-42.2
31.2	68.1	Insuffisance d'autofinancement	7.7	-60.4

Évolution de l'excédent de charges

(Résultat du compte de fonctionnement)

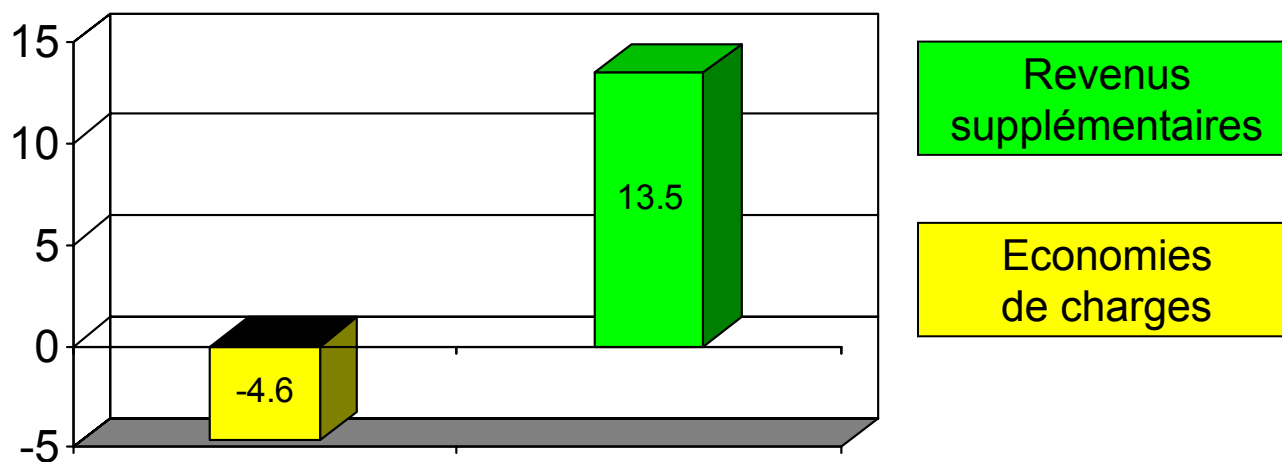
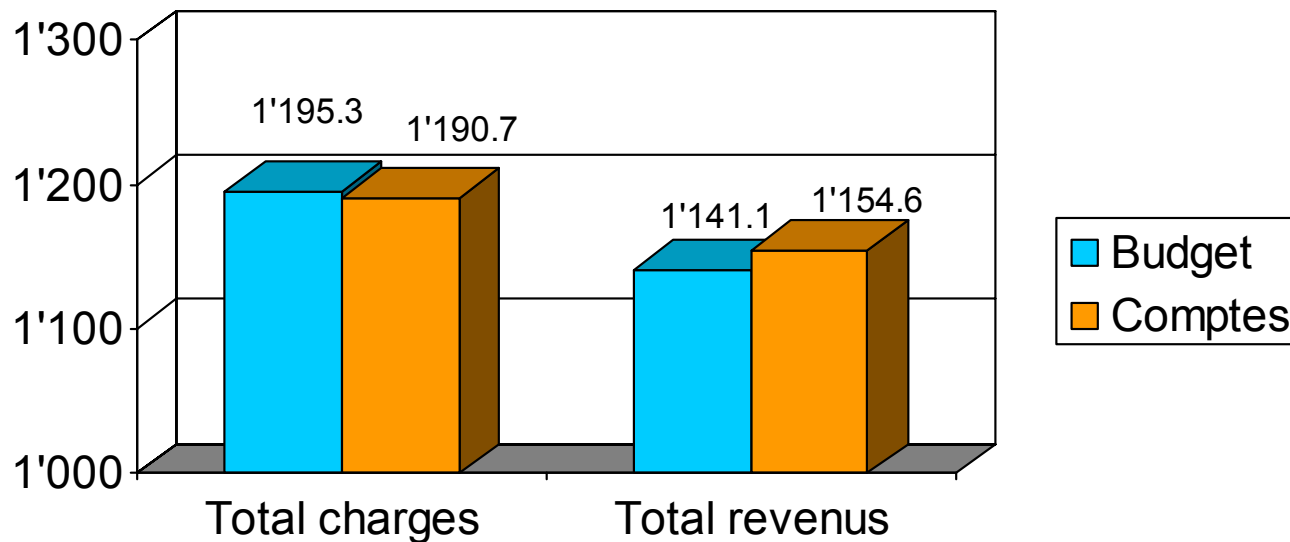


Investissements et autofinancement



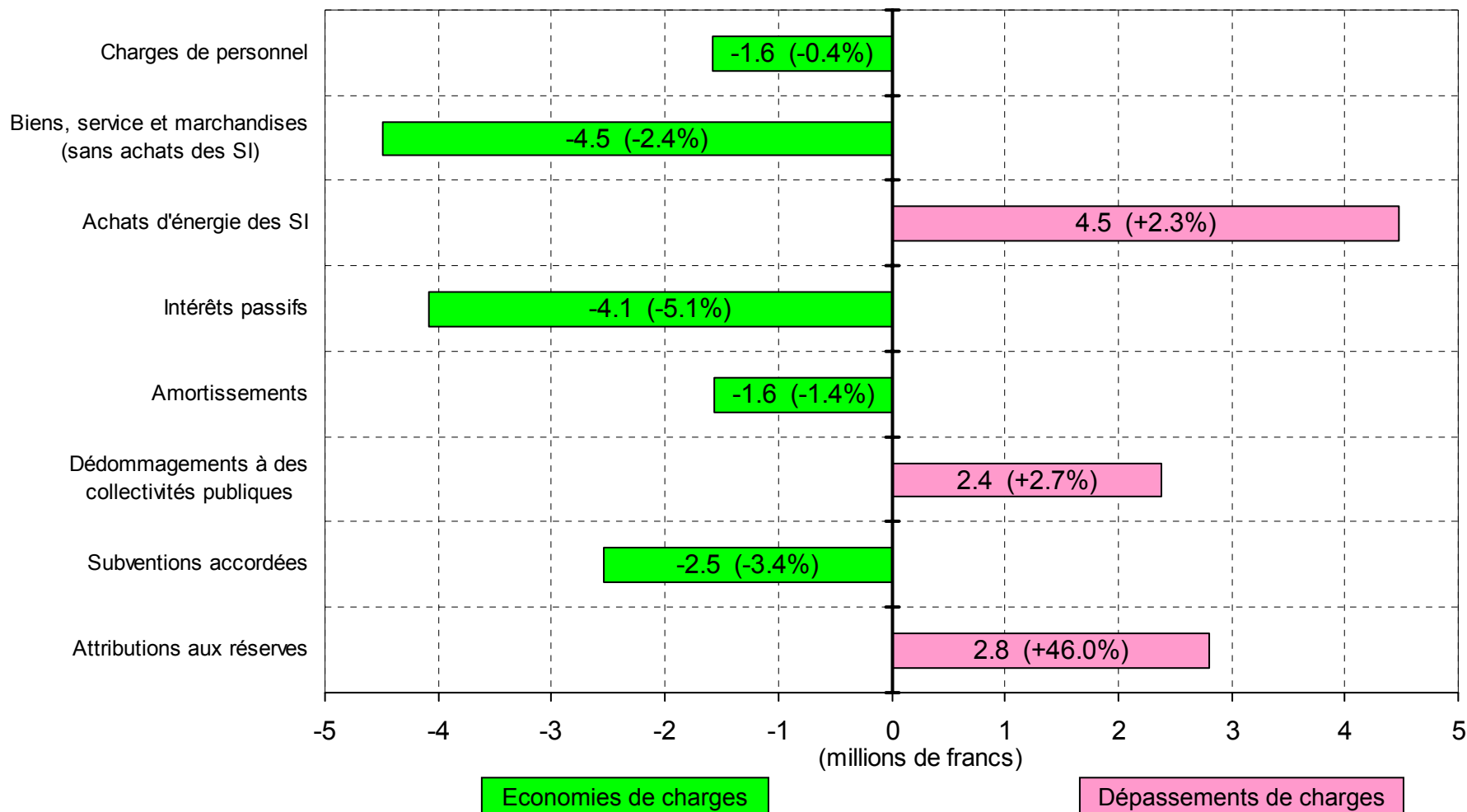
Ecart au budget

(en millions de francs, sans les imputations internes)



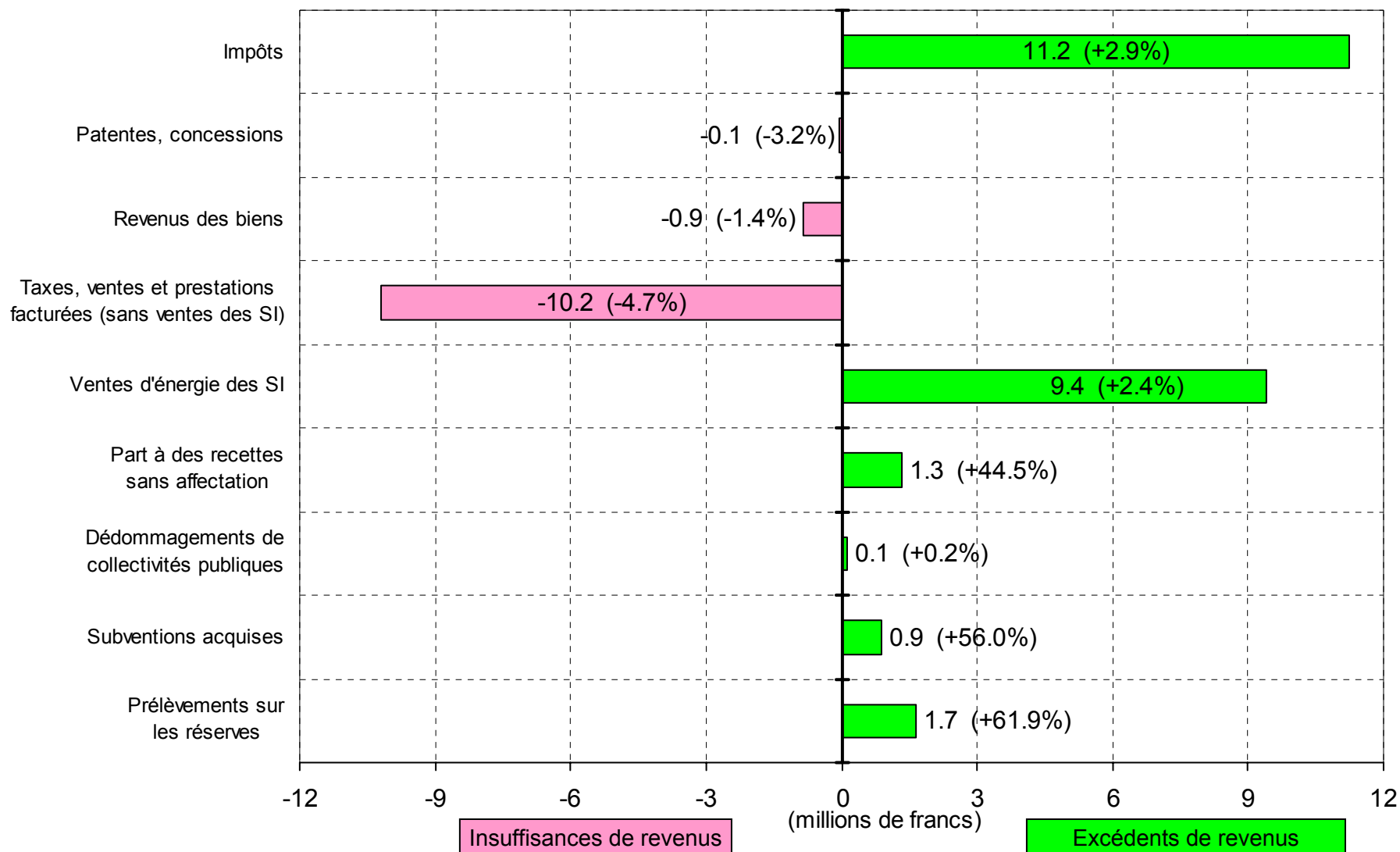
Ecart au budget : les charges

(en millions de francs, sans les imputations internes)



Ecart au budget : les revenus

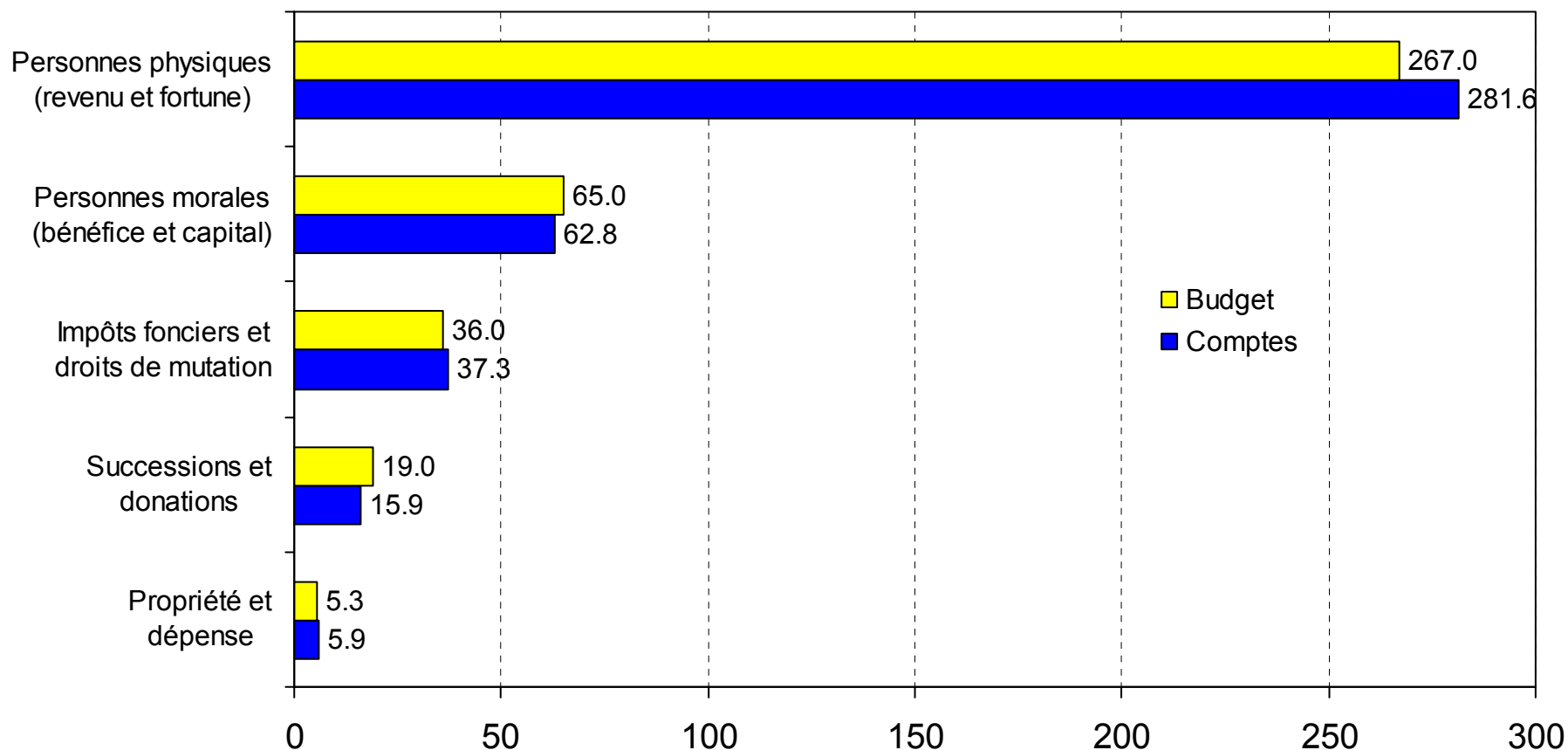
(en millions de francs, sans les imputations internes)



Les impôts en 2005

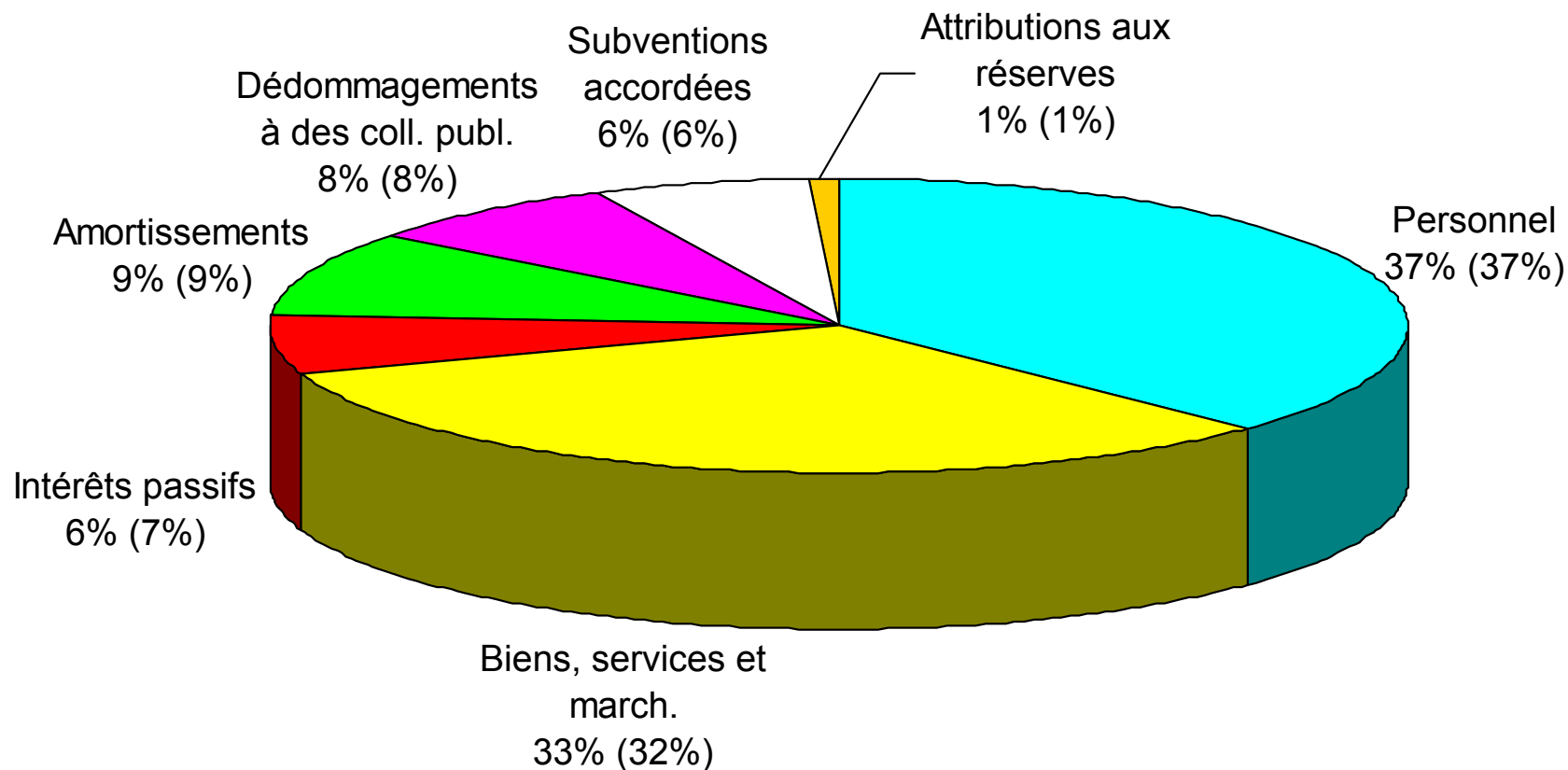
(en millions de francs)

budget	392.3	
comptes	<u>403.5</u>	
écart	11.2	(2.87%)

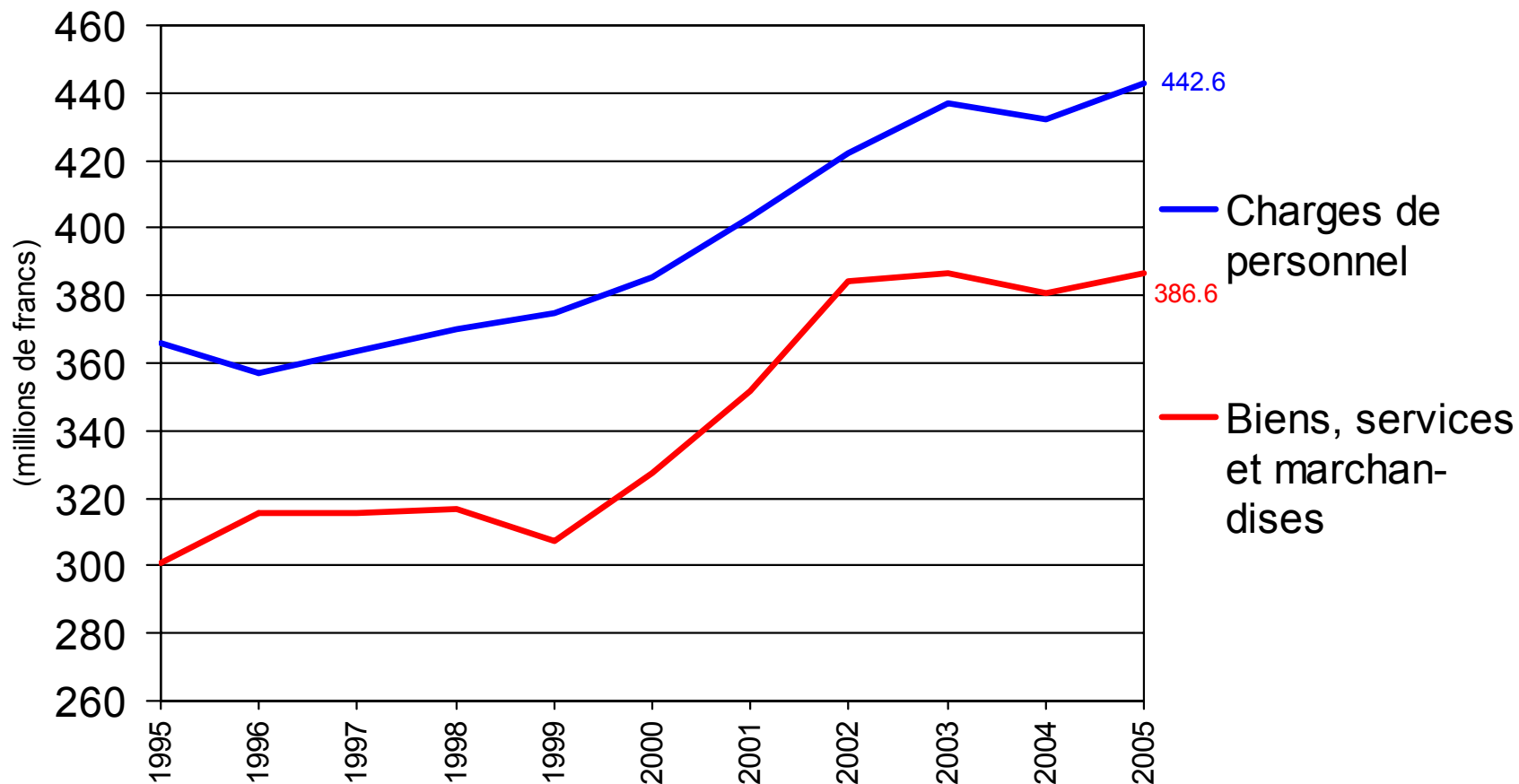


Structure des charges 2005

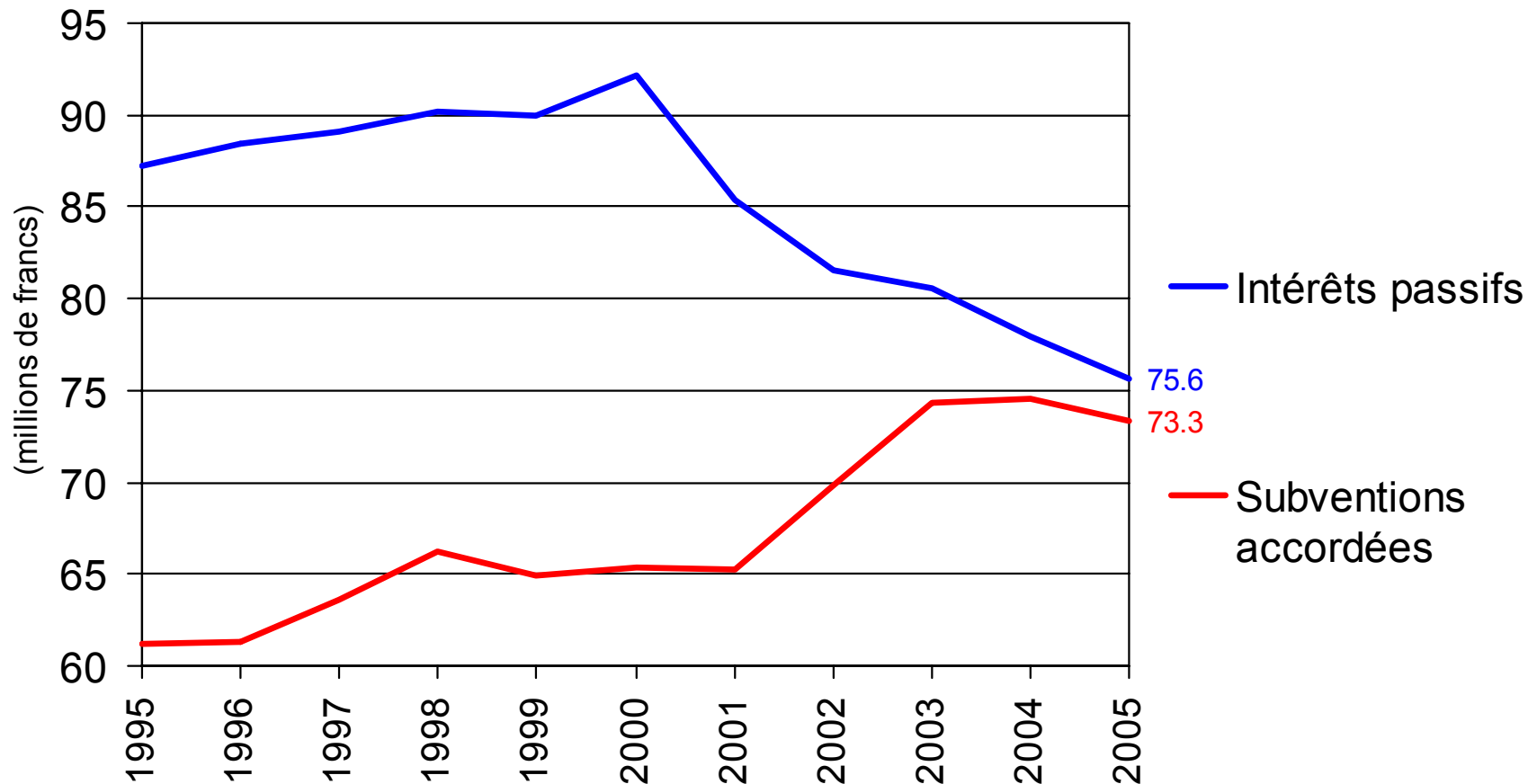
(sans les imputations internes) (en parenthèses : 2004)



Évolution des principales charges de fonctionnement

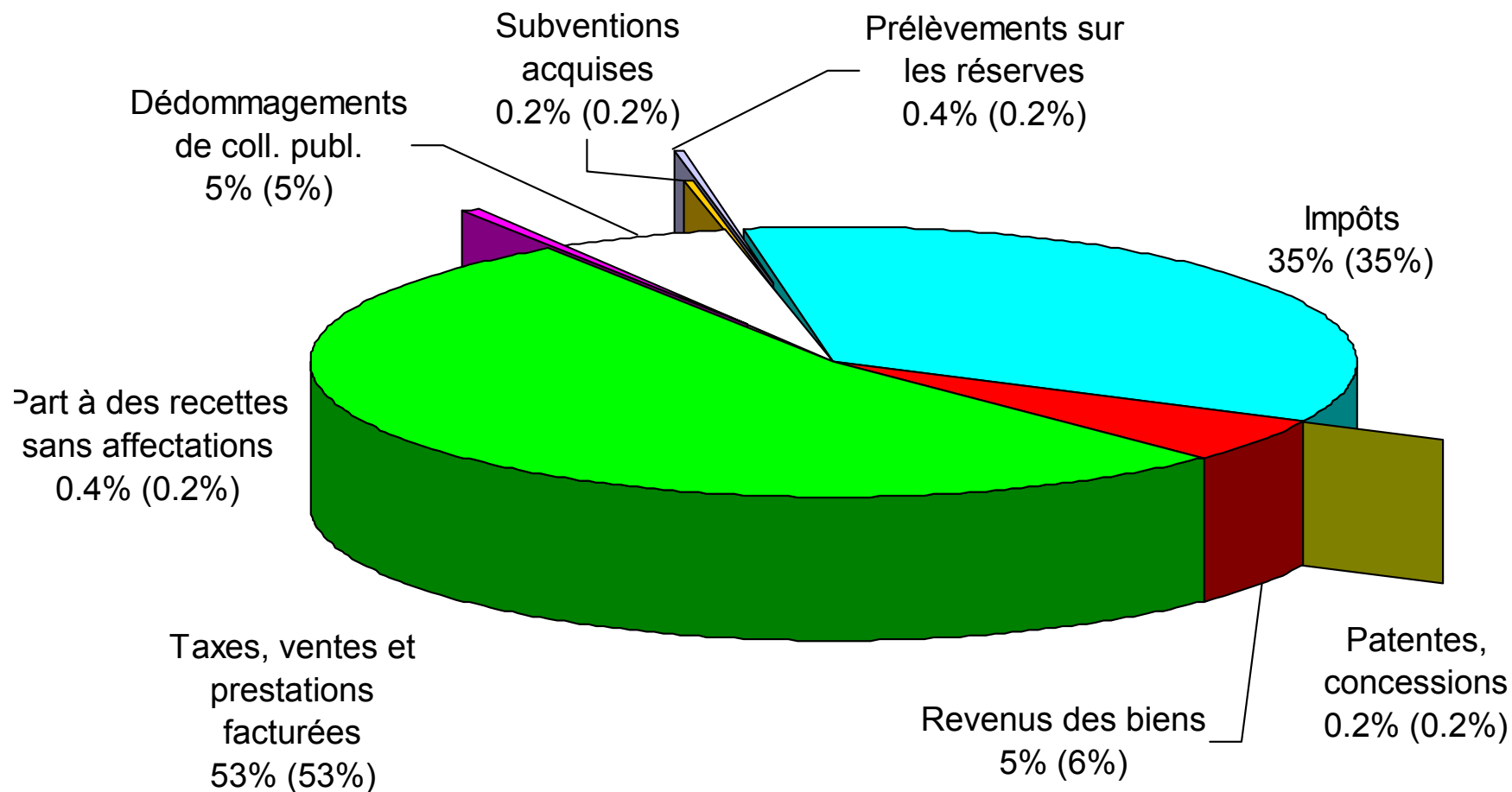


Évolution d'autres charges de fonctionnement

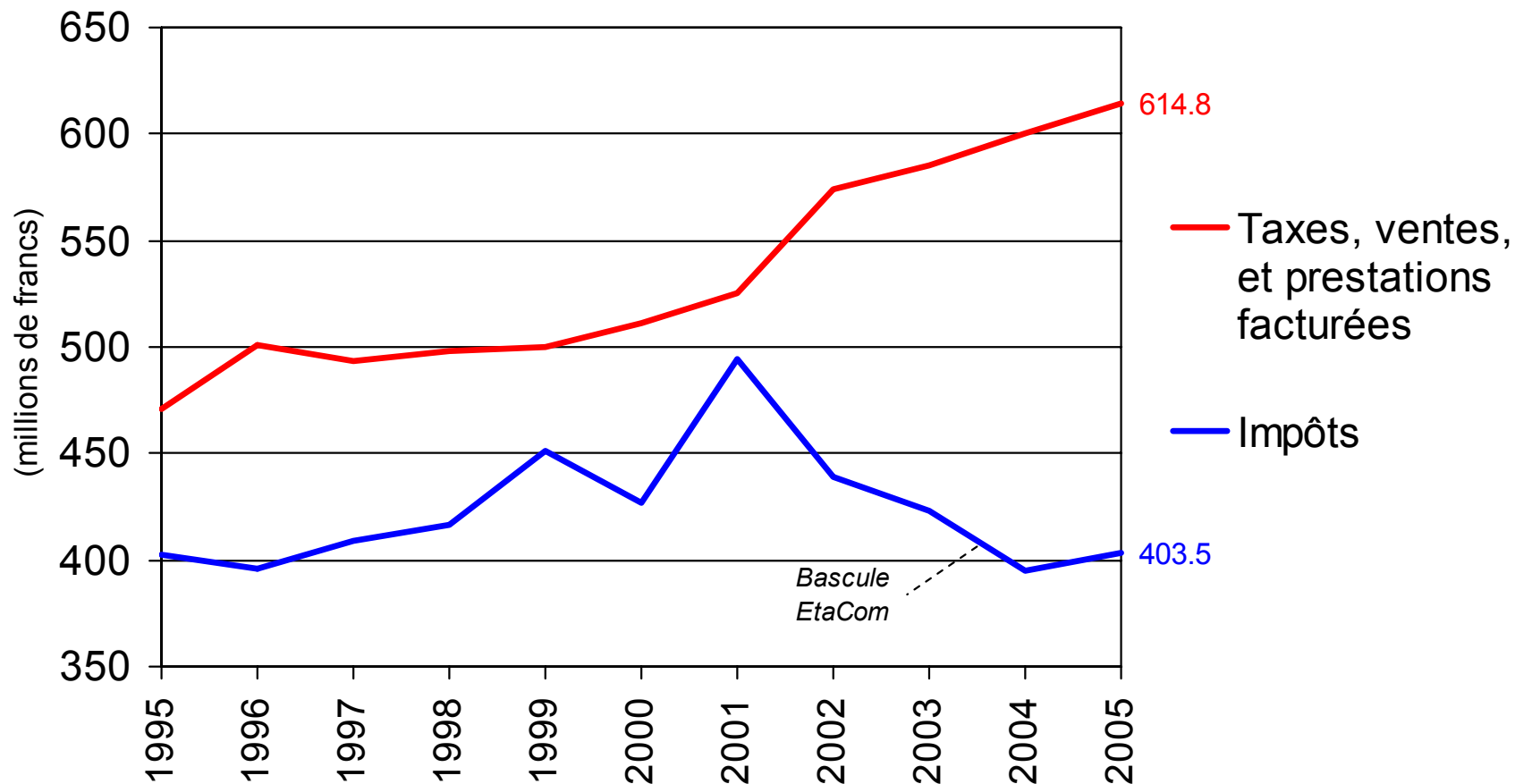


Structure des revenus 2005

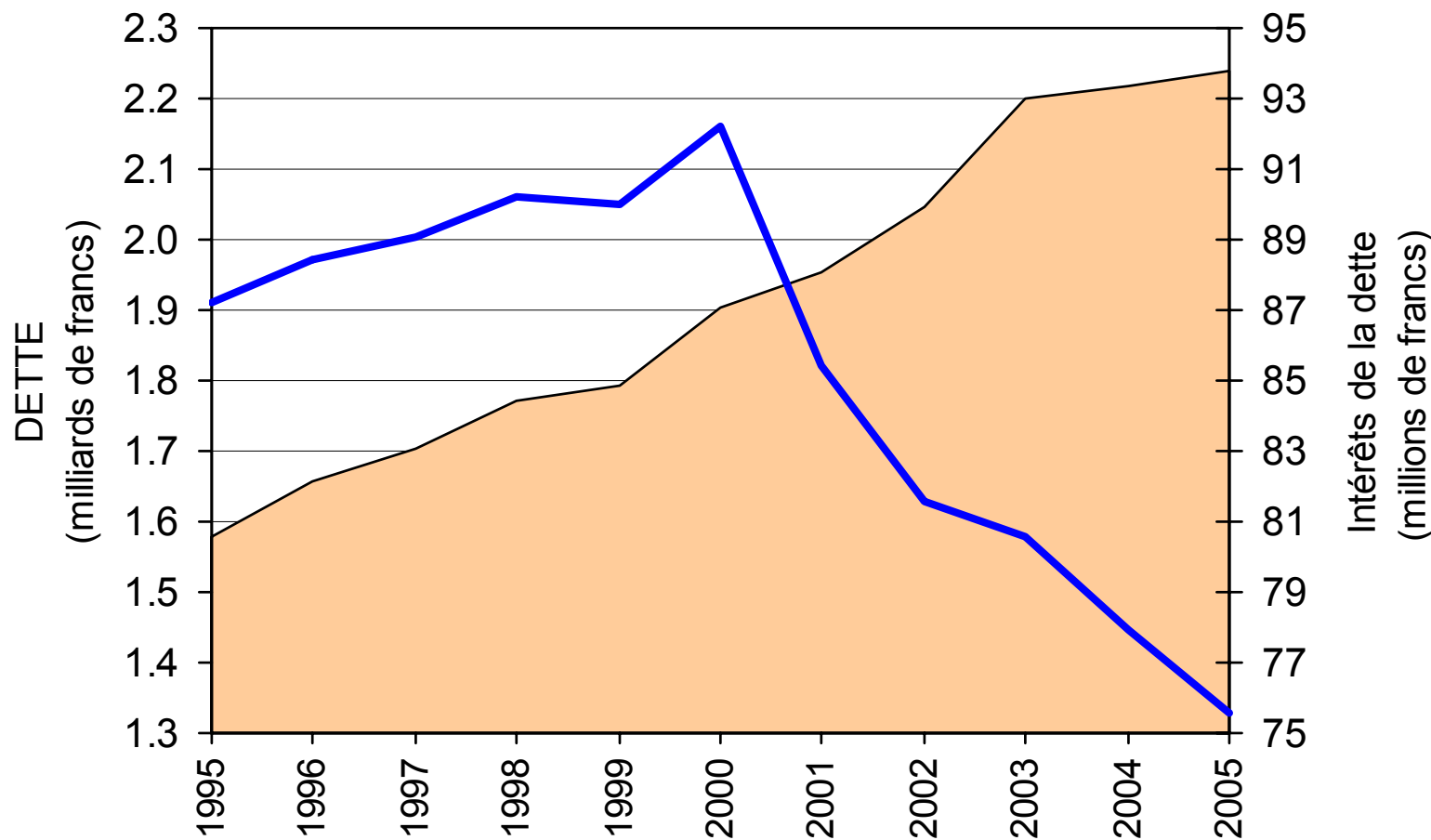
(sans les imputations internes) (en parenthèses : 2004)



Évolution des principales sources de revenus



Évolution de la dette et des intérêts



DETTTE

Intérêts passifs

Pour 1000 francs dépensés, il a été consacré en 2005

(en parenthèses : 2004)

