

Ville de Lausanne

Budget 2010

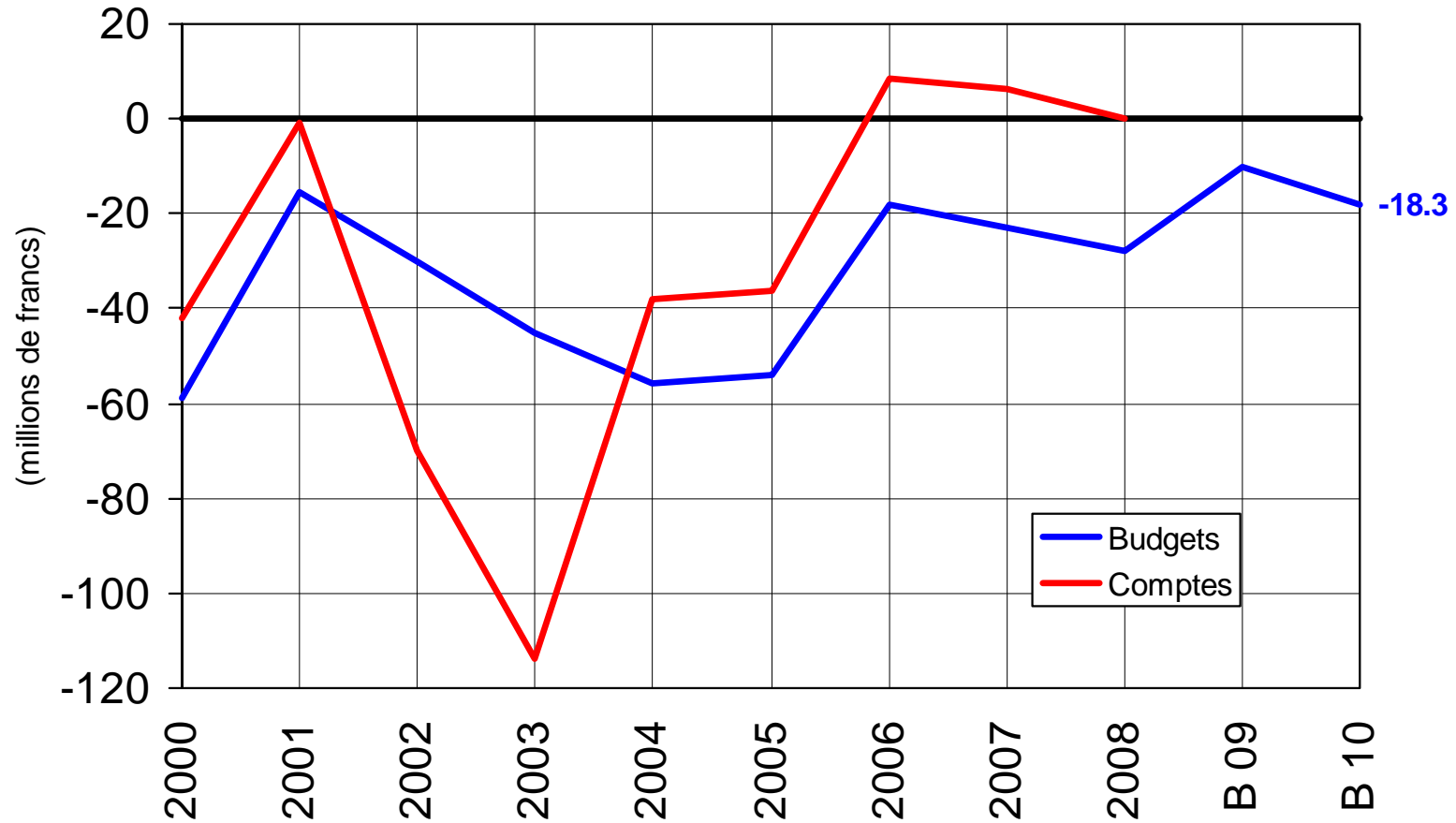
BUDGET 2010 - les chiffres

(en millions de francs)

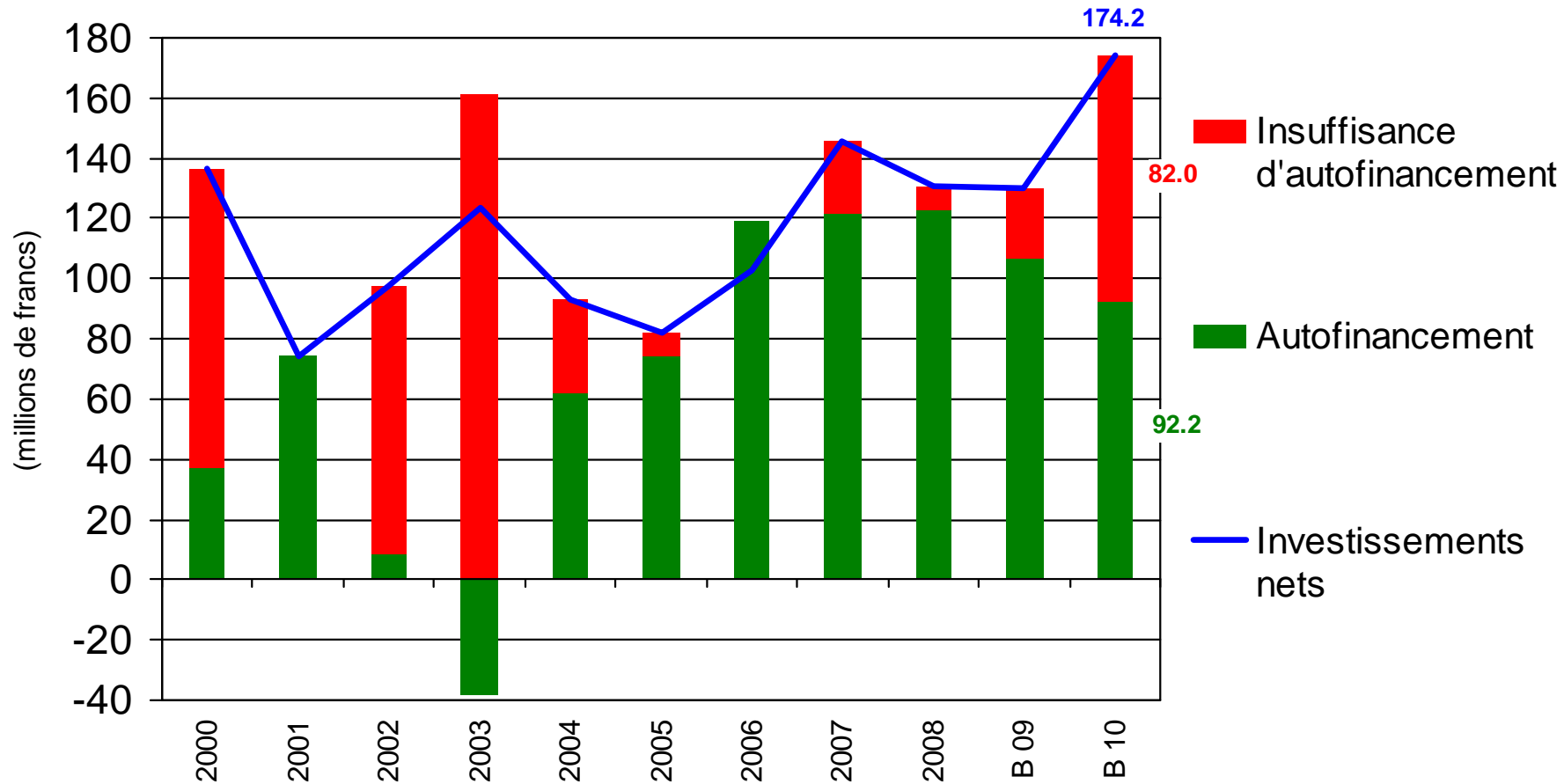
Comptes 2008	Budget 2009		Budget 2010	Ecart (B10-B09)
-	10.1	Excédent de charges	18.3	8.2
0.1	-	Excédent de revenus	-	-
122.8	106.4	Autofinancement	92.2	-14.2
130.8	130.1	Investissements nets	174.2	44.1
8.0	23.7	Insuffisance d'autofinancement	82.0	58.3

Évolution du résultat

(du compte de fonctionnement)

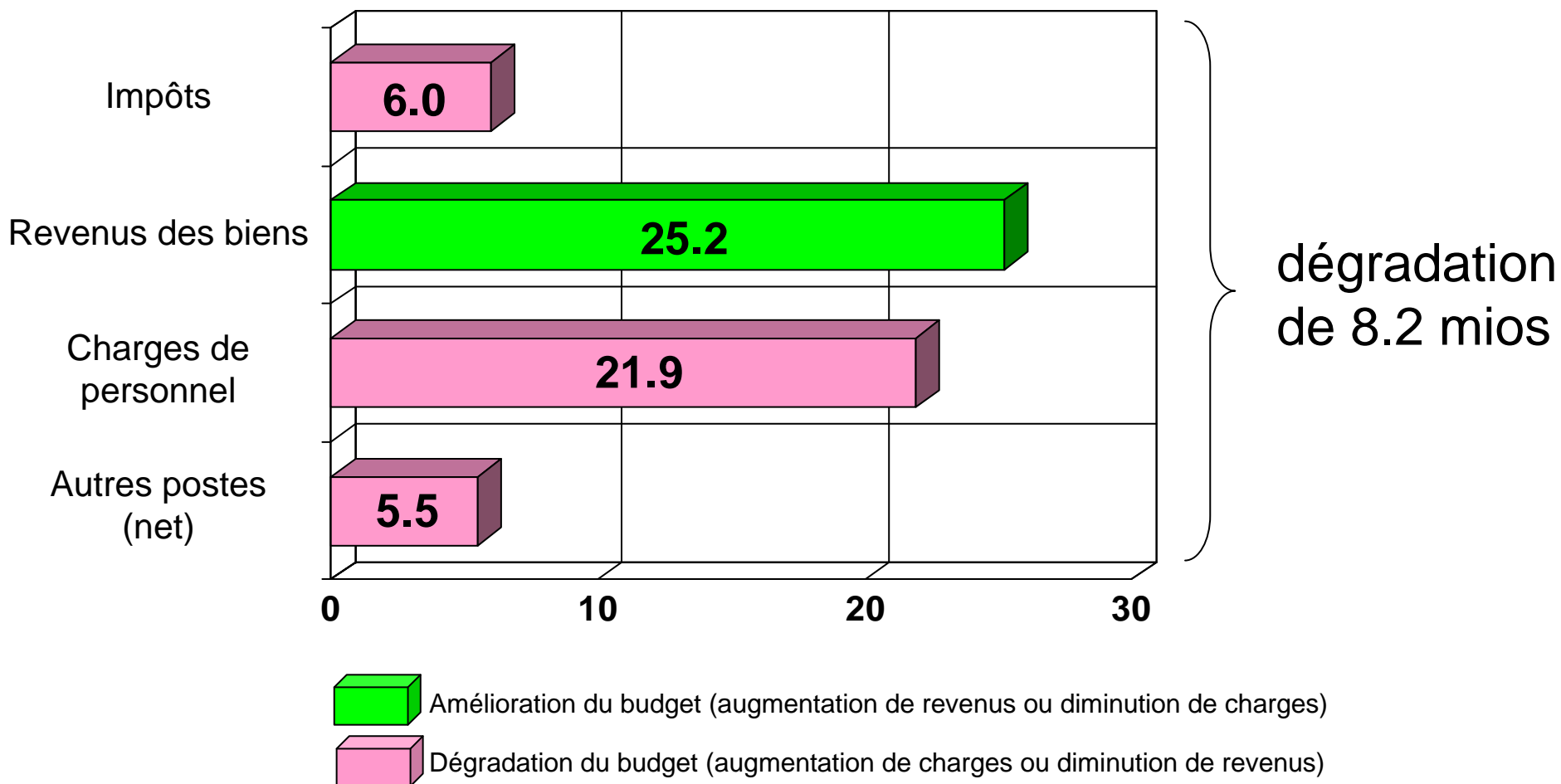


Investissements et autofinancement

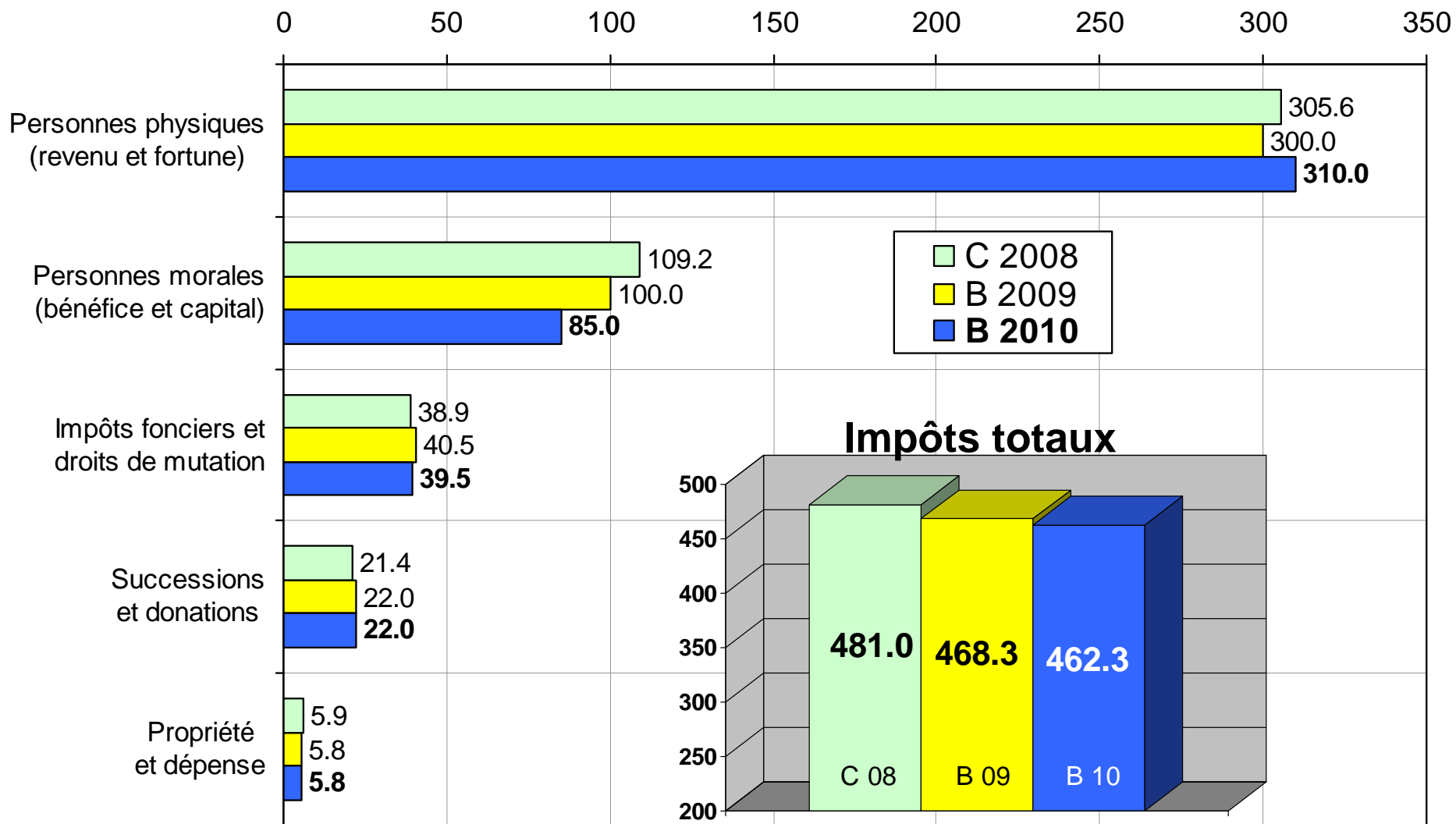


Résumé des écarts par rapport au budget 2009

(en millions de francs)

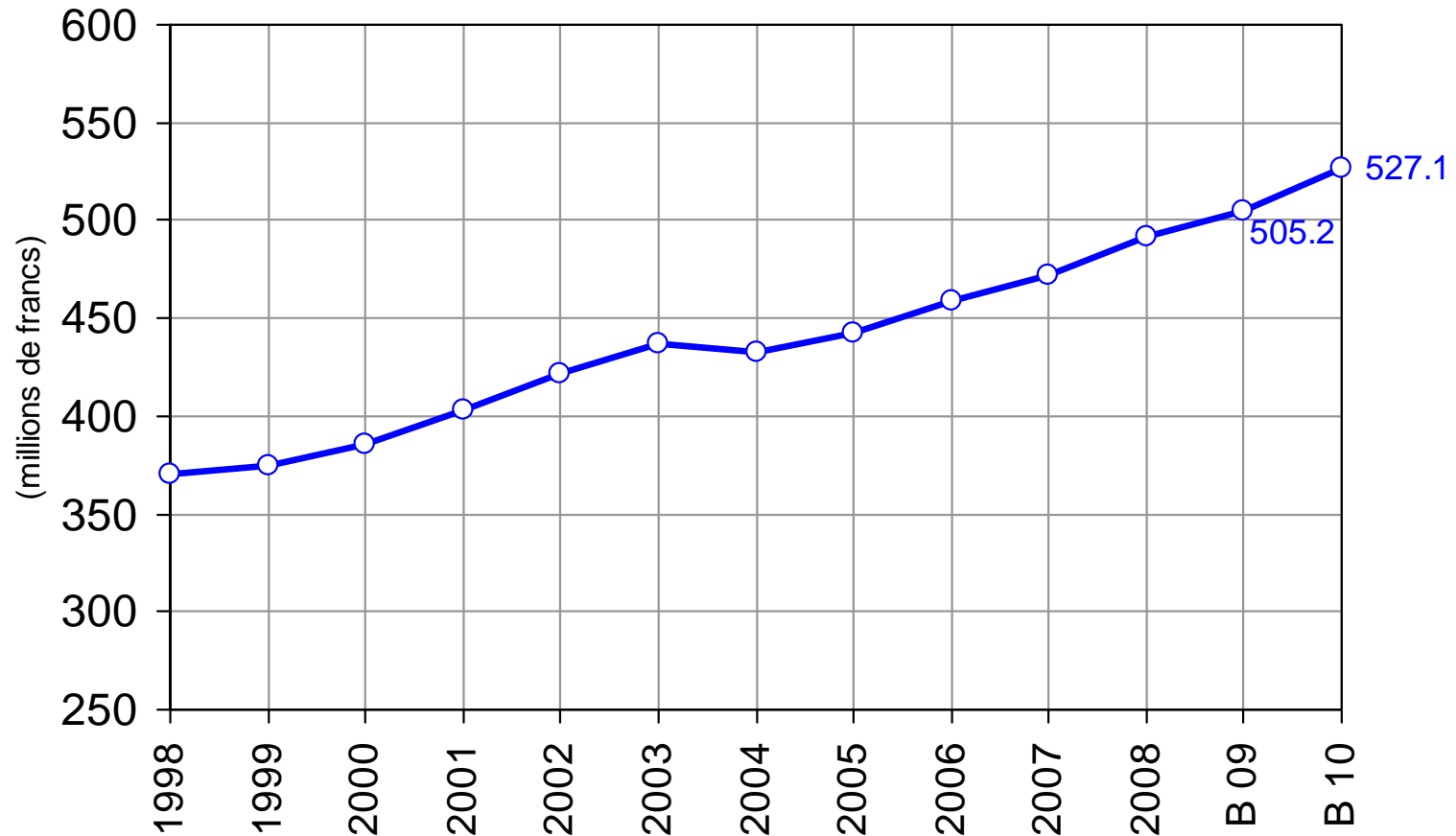


Impôts personnes morales : -15.0 millions par rapport au budget 2009, et -24.2 millions par rapport aux comptes 2008

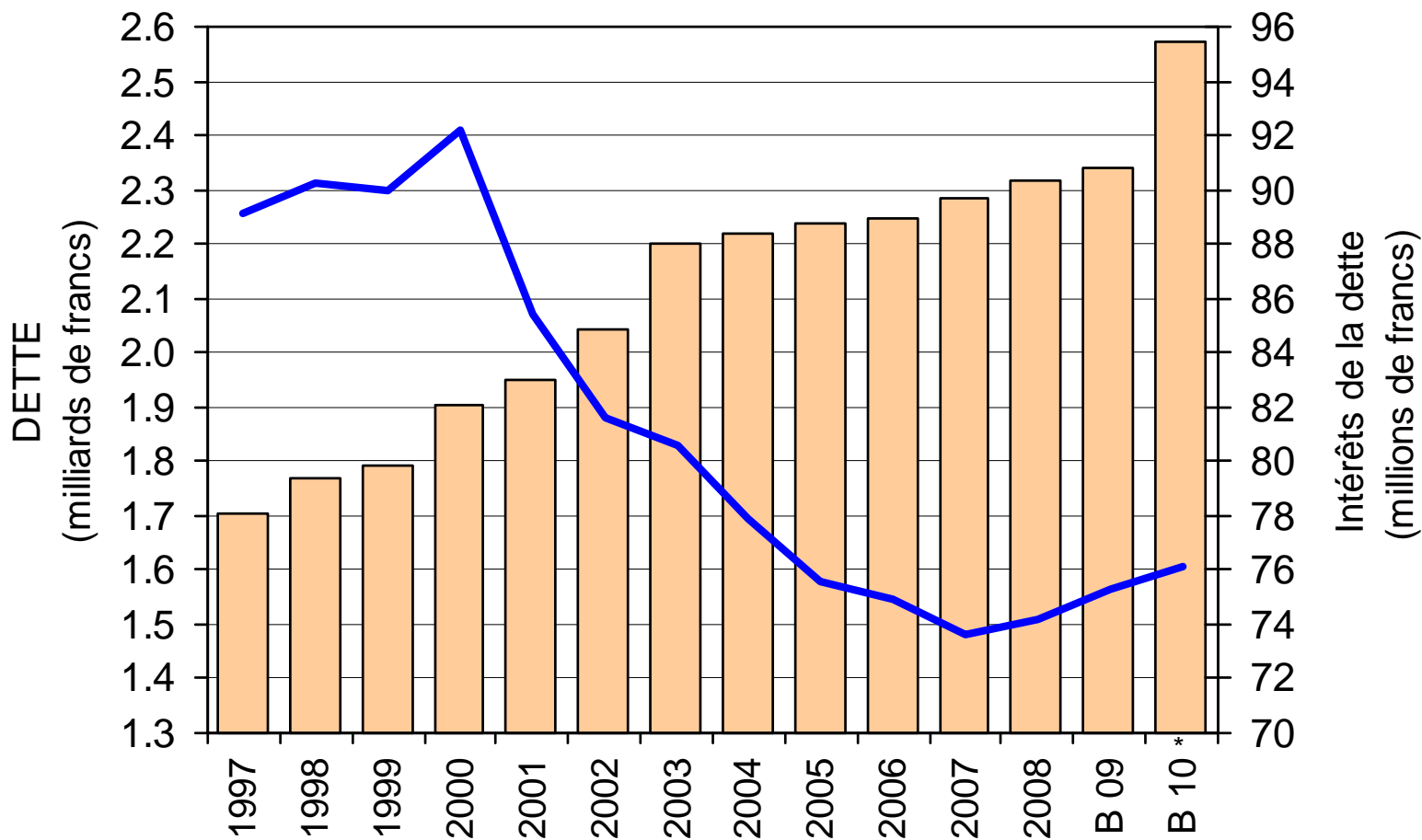


Évolution des charges de personnel

☞ augmentations d'effectifs : environ 110 EPT



Évolution de la dette et des intérêts



* y compris dette 150 mios envers la CPCL

DETTE

Intérêts passifs

Pour 1000 francs dépensés, il est prévu de consacrer en 2010

(en parenthèses : budget 2009)

