



Plan climat

0% carbone

100% solidaire



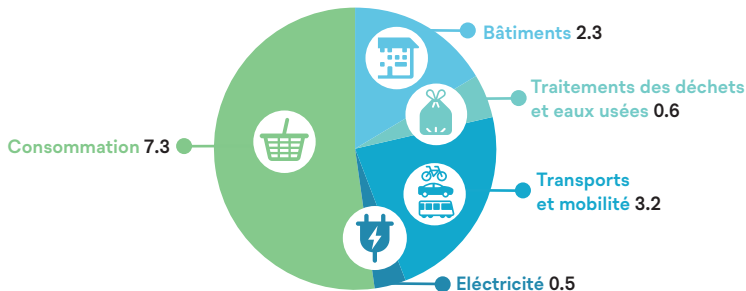
A la hauteur des défis

« Consciente de l'urgence climatique et du rôle que les villes peuvent avoir dans la lutte contre le réchauffement, la Municipalité a demandé un bilan des émissions de gaz à effet de serre. Après une analyse fouillée de ses moyens d'action, la Ville de Lausanne veut aujourd'hui déployer une politique climatique volontariste et réaliste autour des objectifs suivants: zéro émission directe d'ici à 2030 dans le domaine de la mobilité et zéro émission pour l'ensemble des émissions directes au plus tard à 2050. Ces buts couplés à des mesures fortes, notamment en matière sociale, feront de Lausanne une ville zéro carbone, saine et inclusive. La Municipalité est convaincue qu'un plan climat constitue une étape essentielle pour préparer la ville de demain, porteuse d'une meilleure qualité de vie pour toutes et tous et lui permettre ainsi d'être au rendez-vous avec les générations futures. »

Etat des lieux

Lausanne, comme la Suisse, importe la plupart de ses biens de consommation. Elle génère donc des émissions très élevées hors de son territoire (émissions indirectes). Les émissions totales (émissions directes et indirectes) de Lausanne s'élèvent à 13.9 tonnes de CO₂ équivalent par habitant·e en 2019.

Emissions totales de CO₂ à Lausanne



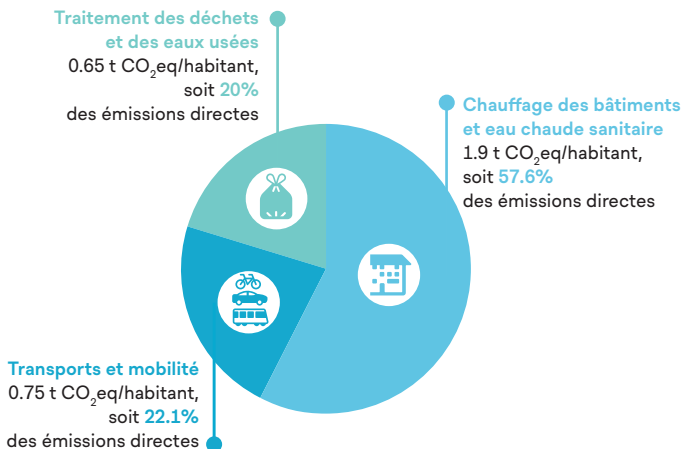
Des mesures seront mises en place pour contrer les émissions directes et indirectes. Les objectifs des émissions directes sont pour leur part chiffrés.

*Equivalent CO₂ par habitant: ce chiffre comptabilise l'ensemble des gaz à effet de serre, comme le méthane ou le protoxyde d'azote, et exprime le potentiel de réchauffement de l'ensemble de ces gaz comme si ces derniers n'étaient constitués que de CO₂.

En 2019, Lausanne affiche des émissions de gaz à effet de serre (émissions directes) de **3.3 tonnes de CO₂ équivalent par habitant·e***:

Ces émissions sont similaires à celles de la Suisse, mais très éloignées du zéro émission nette qu'il faudrait atteindre pour stabiliser le climat. Il est donc urgent de prendre des mesures fortes pour faire baisser l'accumulation de CO₂ dans l'atmosphère.

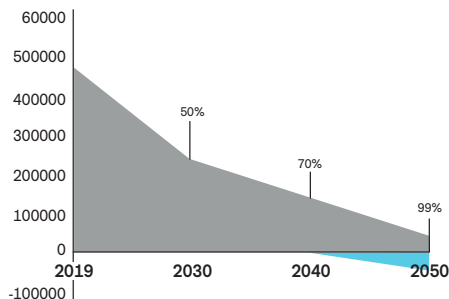
Emissions directes de CO₂ à Lausanne



Objectifs

La Municipalité tient à ce que Lausanne contribue à résoudre ce problème global et se fixe des objectifs ambitieux, dans le cadre légal cantonal et fédéral.

Scénario d'évolution des émissions directes totales



2 objectifs dans 3 domaines:



Mobilité: zéro émission directe dès 2030, donc 0 véhicule thermique à cette date sur sol lausannois.

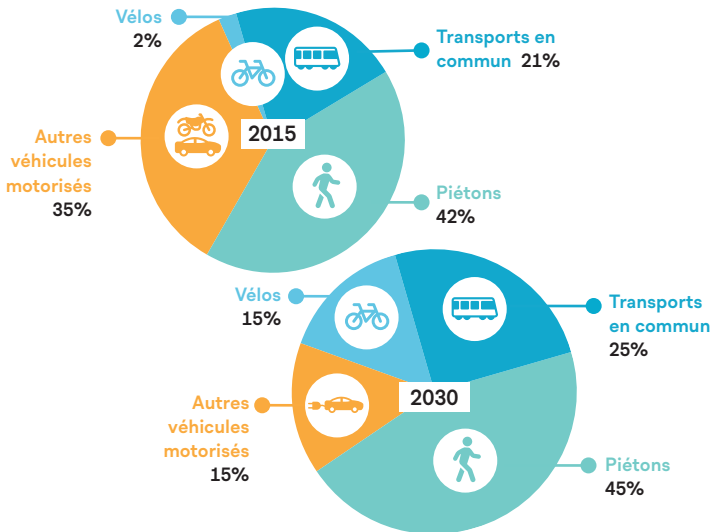


Bâtiments et **traitement des déchets** et **de l'eau:** zéro émission directe en 2050

La Municipalité avancera par étapes avec des projets spécifiques, soumis au Conseil communal qui auront des financements dédiés.

Objectifs de mobilité

Pourcentage des déplacements globaux pour chaque part modale



Objectifs pour les bâtiments



75% des ménages alimentés par le chauffage à distance, avec une énergie 100% renouvelable en 2050;



3.3%/an taux de rénovation du parc immobilier lausannois pour les 30 prochaines années, ce qui permettrait une baisse de 60% des émissions des bâtiments. La décarbonisation du chauffage à distance complète cette mesure et amène les émissions des bâtiments à 0. Actuellement ce taux est à 1%.

Mieux vivre en Ville

La Municipalité agit dans son rayon d'action avec des mesures d'adaptation aux changements climatiques:



Augmentation de **50%** de la surface de feuilles d'arbres sur le territoire, afin de mieux supporter l'augmentation de température

Végétalisation des espaces extérieurs lors de nouvelles constructions



Participation

Afin que toute la population puisse participer à trouver **les meilleures solutions possibles**, des processus participatifs sont régulièrement lancés.

Les démarches participatives permettront à chacune et chacun de mieux appréhender les changements à venir et de faire avancer les choses dans le but d'un mieux vivre ensemble.

Le Plan climat de la Ville de Lausanne est pensé pour s'adapter aux différents besoins de la population, à l'évolution du climat et aux avancées scientifiques.



Solidarité

Afin que les mesures prises pour préserver le climat et s'adapter aux évolutions ne soient pas synonymes de fractures sociales, la Municipalité de Lausanne s'engage à mettre en oeuvre des mesures visant à restreindre ces effets indésirables.



Bâtiments: des mesures adaptées pour protéger les locataires d'une forte hausse de loyer lors des rénovations de bâtiments



Mobilité: extension des mesures de réduction et de gratuité des transports publics.

www.lausanne.ch/rabais-tl



En résumé

49 axes d'action et plus de 150 mesures dans 12 domaines qui devront être développés, revisités et réorientés avec la participation de la population, des milieux concernés et de l'administration.

Plus d'informations sur:

www.lausanne.ch/plan-climat

