

# Ville de Lausanne

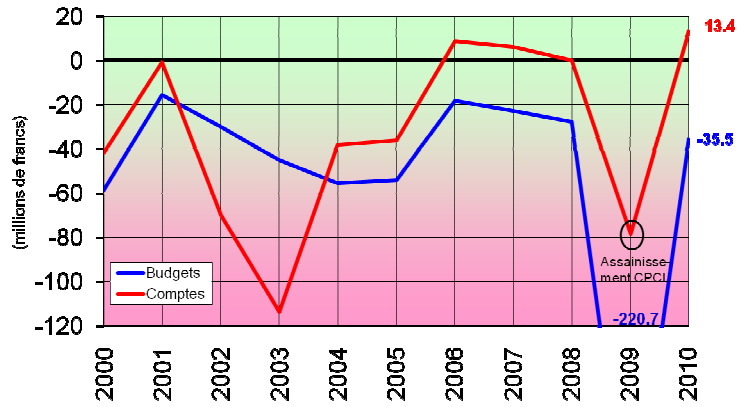
## Comptes 2010

### COMPTEs 2010 - les chiffres (en millions de francs)

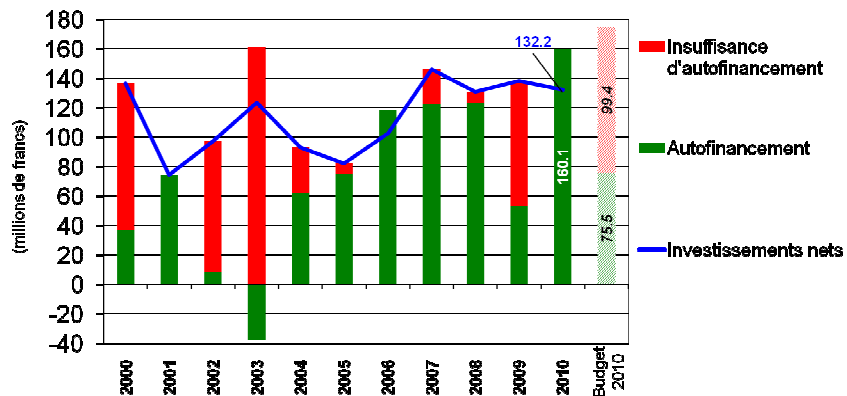
Comptes 2009	Budget 2010 (y c. crédits suppl.)		Comptes 2010	Ecarts (C10-B10)
78.5	35.5	Excédent de charges		
		<b>Excédent de revenus</b>	<b>13.4</b>	48.9
53.0	75.5	<b>Autofinancement</b>	<b>160.1</b>	84.6
138.2	174.9	<b>Investissements nets</b>	<b>132.2</b>	-42.7
85.2	99.4	Insuffisance d'autofinancement		
		<b>Excédent d'autofinancement</b>	<b>27.9</b>	-127.3

### Évolution du résultat

(du compte de fonctionnement)



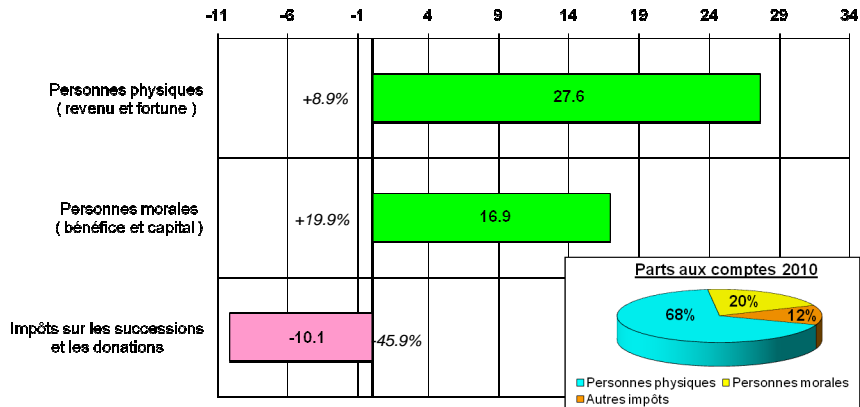
### Investissements et autofinancement



## Principal écart par rapport au budget

les impôts : comptes 499.5 mios  
 budget 462.3 mios  
 écart + 37.2 mios (+8.0%)

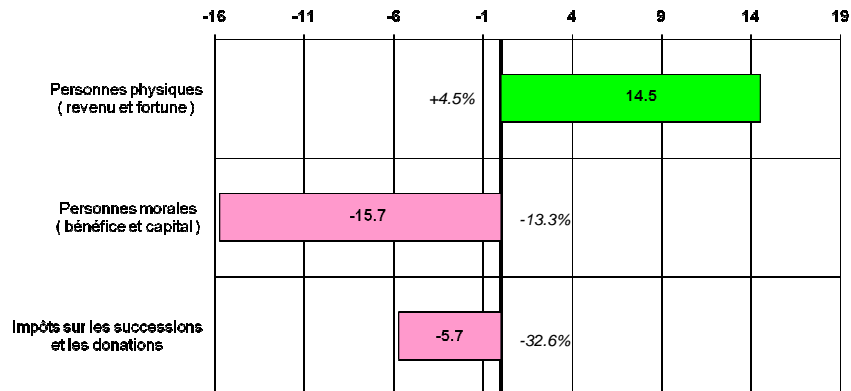
Principales variations :  
 (en millions de francs)



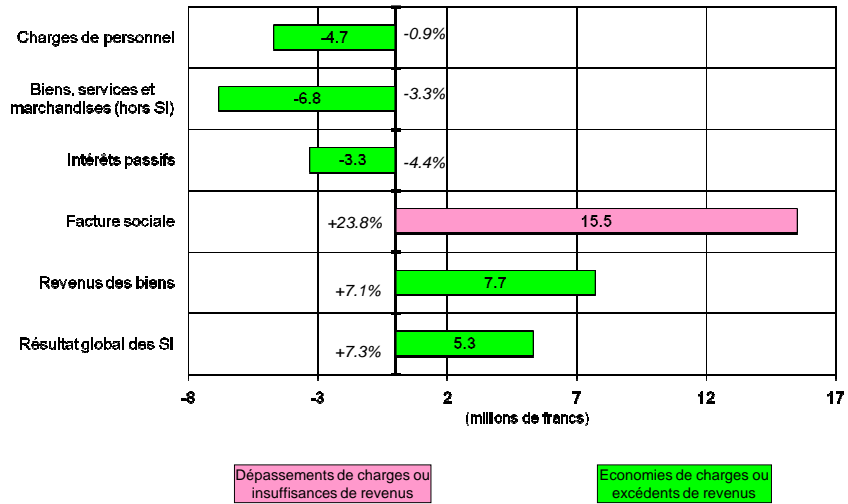
## Evolution des impôts entre les comptes 2009 et 2010

comptes 10 499.5 mios  
 comptes 09 504.5 mios  
 écart - 5.0 mios (-1%)

Principales variations :  
 (en millions de francs)



### Autres écarts importants par rapport au budget (en millions de francs)



### Évolution de la dette et des intérêts

