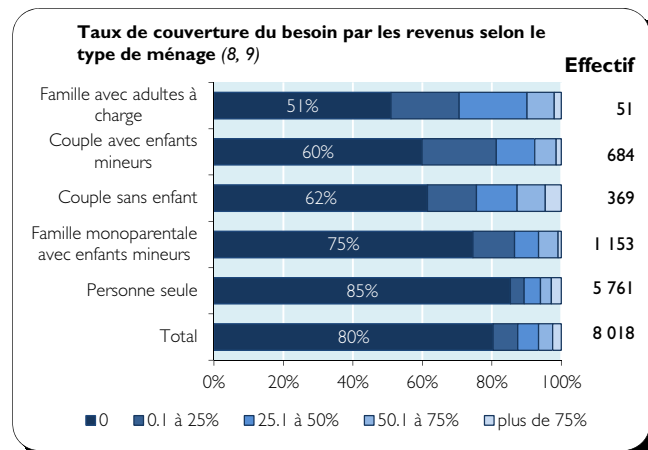
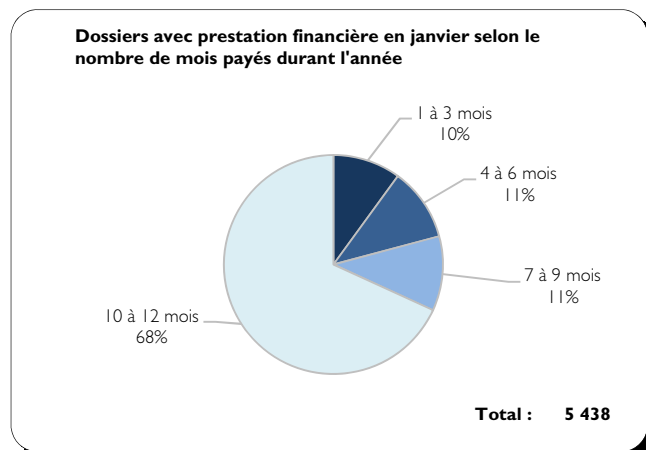


Données générales	Moyenne			Variation
	mensuelle 2013	2013	2012	annuelle (1)
Dossiers avec prestation financière (2)	5 380	8 018	8 129	-1,4%
Ouvertures de dossiers (3)	196	2 349	2 501	-6,1%
Fermetures de dossiers (4)	203	2 434	2 403	1,3%
Ensemble des bénéficiaires (5)	8 243	12 190	12 609	-3,3%
Bénéficiaires, n. c. personnes à charge (6)	6 074	9 108	9 283	-1,9%
avec mesure d'insertion sociale	508	1 195	1 095	9,1%
avec mesure d'insertion professionnelle	357	1 084	1 000	8,4%
Bénéficiaires suivis par un ORP (7)	1 215	2 337	2 411	-3,1%

Dossiers avec prestation financière



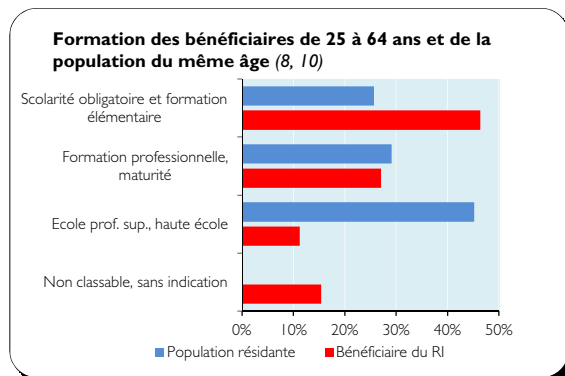
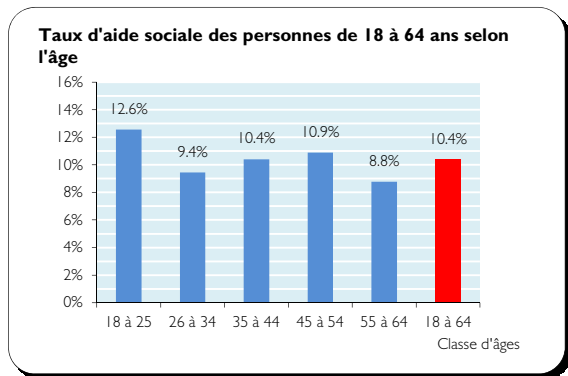
Bénéficiaires, non compris personnes à charge (8)

	Bénéficiaires avec prestation financière			Bénéficiaires avec mesure d'insertion sociale (11)		Bénéficiaires suivis par un ORP			
	avec prestation financière			avec mesure d'insertion sociale (11)		avec ou sans prestation financière		avec mesure d'insertion professionnelle (12)	
	Effectif	En %	Var. annuelle (1)	Effectif	En %	Effectif	En %	Effectif	En %
En tout	9 108	100%	-1,9%	1 195	100%	2 337	100%	1 084	100%
Selon le sexe									
Hommes	4 668	51%	-1,7%	665	56%	1 457	62%	678	63%
Femmes	4 440	49%	-2,1%	530	44%	880	38%	406	37%
Selon l'âge									
Moins de 18 ans	49	1%	-7,5%	0	0%	0	0%	0	0%
18 à 25 ans	1 733	19%	-4,5%	385	32%	301	13%	87	8%
26 à 29 ans	972	11%	2,4%	147	12%	261	11%	100	9%
30 à 39 ans	2 295	25%	-0,8%	266	22%	639	27%	300	28%
40 à 49 ans	1 999	22%	-4,8%	253	21%	581	25%	307	28%
50 à 59 ans	1 588	17%	2,9%	129	11%	462	20%	262	24%
60 à 64 ans	400	4%	-8,3%	15	1%	93	4%	27	2%
65 ans et plus	72	1%	-2,7%	0	0%	0	0%	1	0%
Selon la nationalité									
Suisse	4 260	47%	-0,3%	499	42%	1 059	45%	516	48%
Union Européenne (UE-27)	1 829	20%	-1,7%	216	18%	532	23%	242	22%
Autre Europe (y c. Turquie)	883	10%	-2,8%	102	9%	169	7%	71	7%
Reste du monde	2 136	23%	-4,7%	378	32%	577	25%	255	24%
Selon la formation déclarée									
Scolarité obligatoire	3 953	43%	-0,3%	615	51%	1 057	45%	476	44%
Formation professionnelle	2 216	24%	0,6%	213	18%	755	32%	358	33%
Maturité	578	6%	3,8%	75	6%	142	6%	72	7%
Ecole prof. sup., haute école	879	10%	-2,9%	67	6%	345	15%	159	15%
Non classable, sans indication	1 482	16%	-10,5%	225	19%	38	2%	19	2%

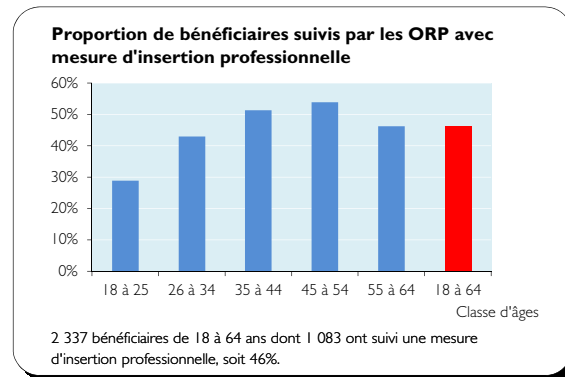
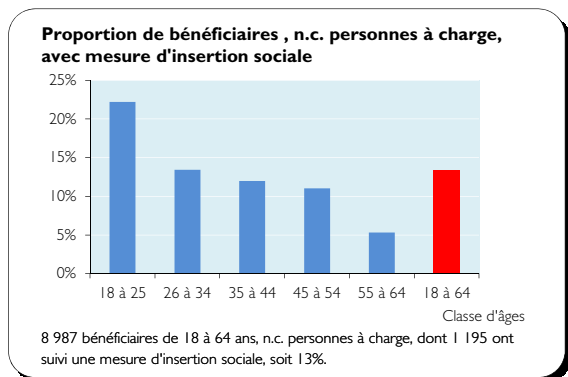
(1) Variation par rapport à l'année précédente. (2) Dossiers avec prestation financière du Revenu d'insertion au moins un mois durant l'année. (3) Dossier bénéficiant d'une prestation financière pour la première fois. (4) Dossier sans prestation financière depuis 6 mois. La date de fermeture correspond au dernier mois de prestation. Fermetures de septembre 2012 à août 2013. (5) Personne vivant dans un ménage bénéficiant d'une prestation financière durant l'année.

Revenu d'insertion (RI), Lausanne, 2013

Ensemble des bénéficiaires



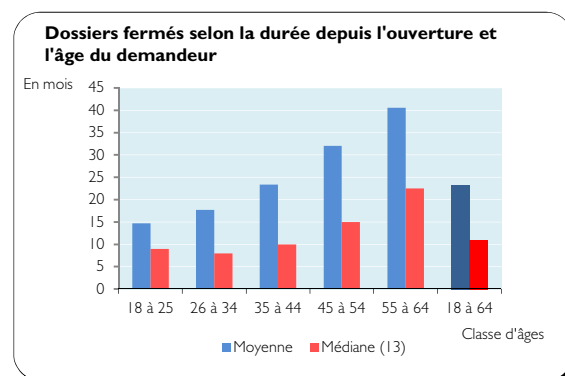
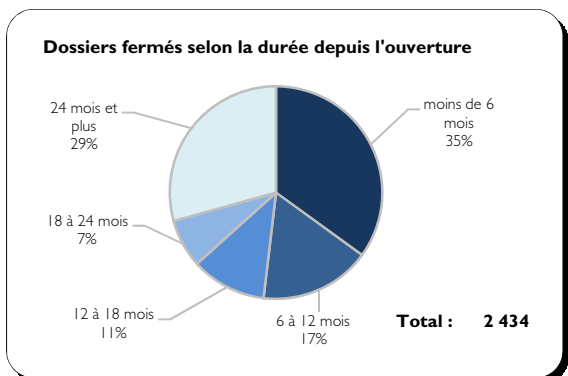
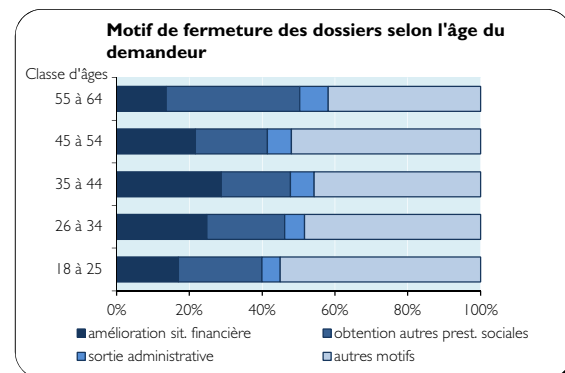
Bénéficiaires, non compris personnes à charge (8)



Bénéficiaires, non compris personnes à charge (8)

Motifs de fermeture

Motif	Effectif
Amélioration de la situation financière	526
dont prise ou reprise d'emploi,	
changement de taux d'activité	494
Obtention autres prestations sociales	568
dont indemnité LACI	170
prestations complémentaires AVS/AI	111
Sorties administratives (Départ du canton, ...)	146
Autres	1 194
Total	2 434
Taux de fermeture	30%



(6) Bénéficiaire principal avec prestation financière et conjoint ou concubin durant l'année. (7) Bénéficiaire du RI inscrit auprès d'un office régional de placement (ORP) durant l'année. (8) Situation en fin d'enquête, soit le dernier mois où le dossier a bénéficié d'une prestation financière. (9) Le taux de couverture du besoin par les revenus d'activité du ménage correspond à la part du montant dont le ménage a besoin pour vivre qui provient d'un revenu d'activité.

(10) Source des données pour la formation de la population résidente : Relevé structurel 2012(état au 31.12.2012). (11) Toute personne qui a suivi une mesure d'insertion sociale au moins un jour durant l'année. Les mesures d'insertion sociale sont délivrées par les centres sociaux régionaux (CSR). (12) Toute personne qui a suivi une mesure d'insertion professionnelle au moins un jour durant l'année et qui est bénéficiaire du RI. Les mesures d'insertion professionnelle sont délivrées par les ORP. (13) La moitié des dossiers fermés ont une durée inférieure à cette valeur.

Définitions relatives à la fiche : http://www.scris-lausanne.vd.ch/LS_ri

Source des données: SPAS, SDE.