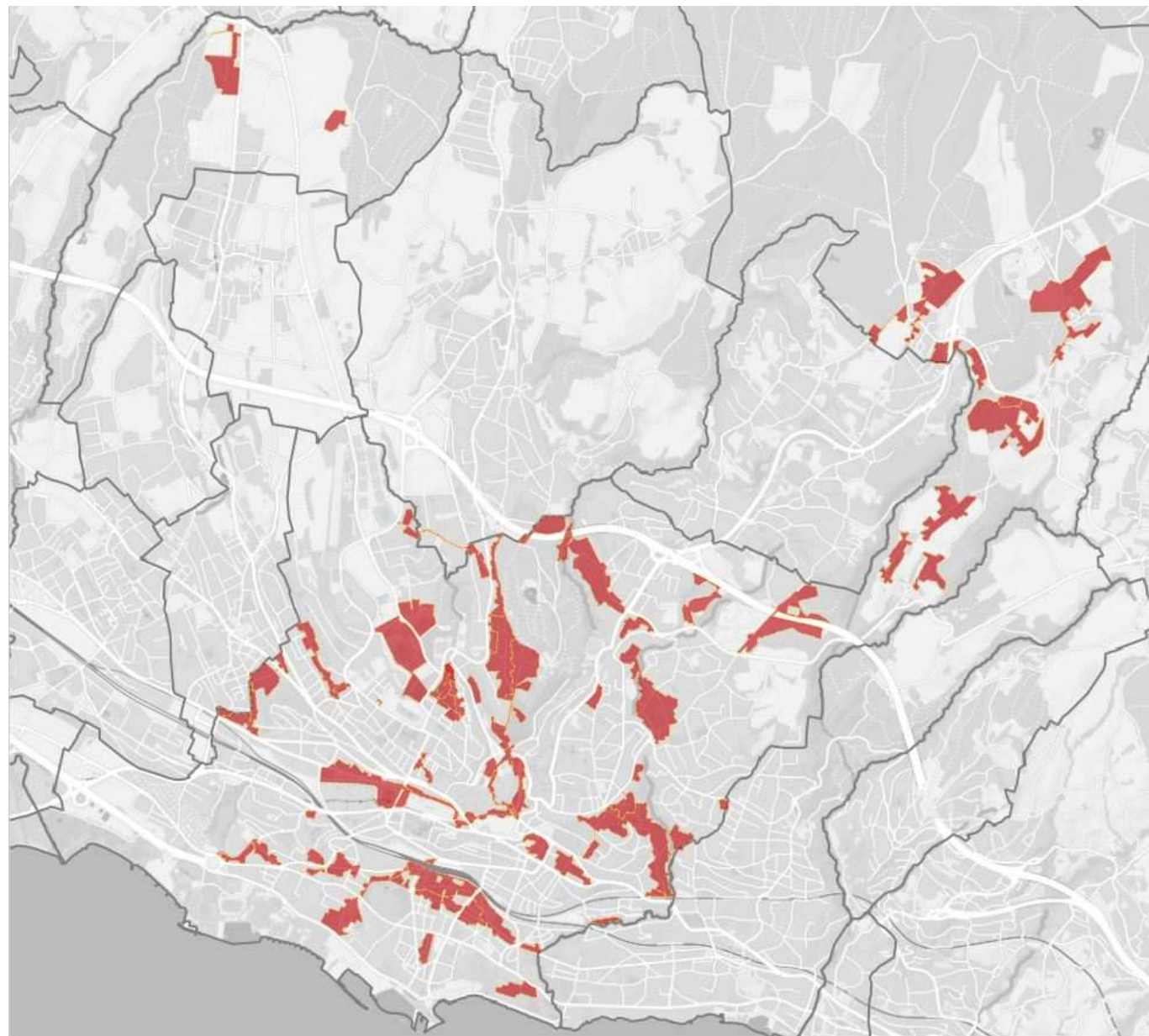




Annexe 1: carte des futures zones modérées dans les quartiers 2022-2026 selon le préavis rues vivantes II





Annexe 2: zones 30 sur axe dans le cadre du préavis mobilité durable I



Zones 30 sur axe sur le réseau communal

- Axes communaux limités à 30km/h
- Réseau communal modéré dans le préavis mobilité durable I

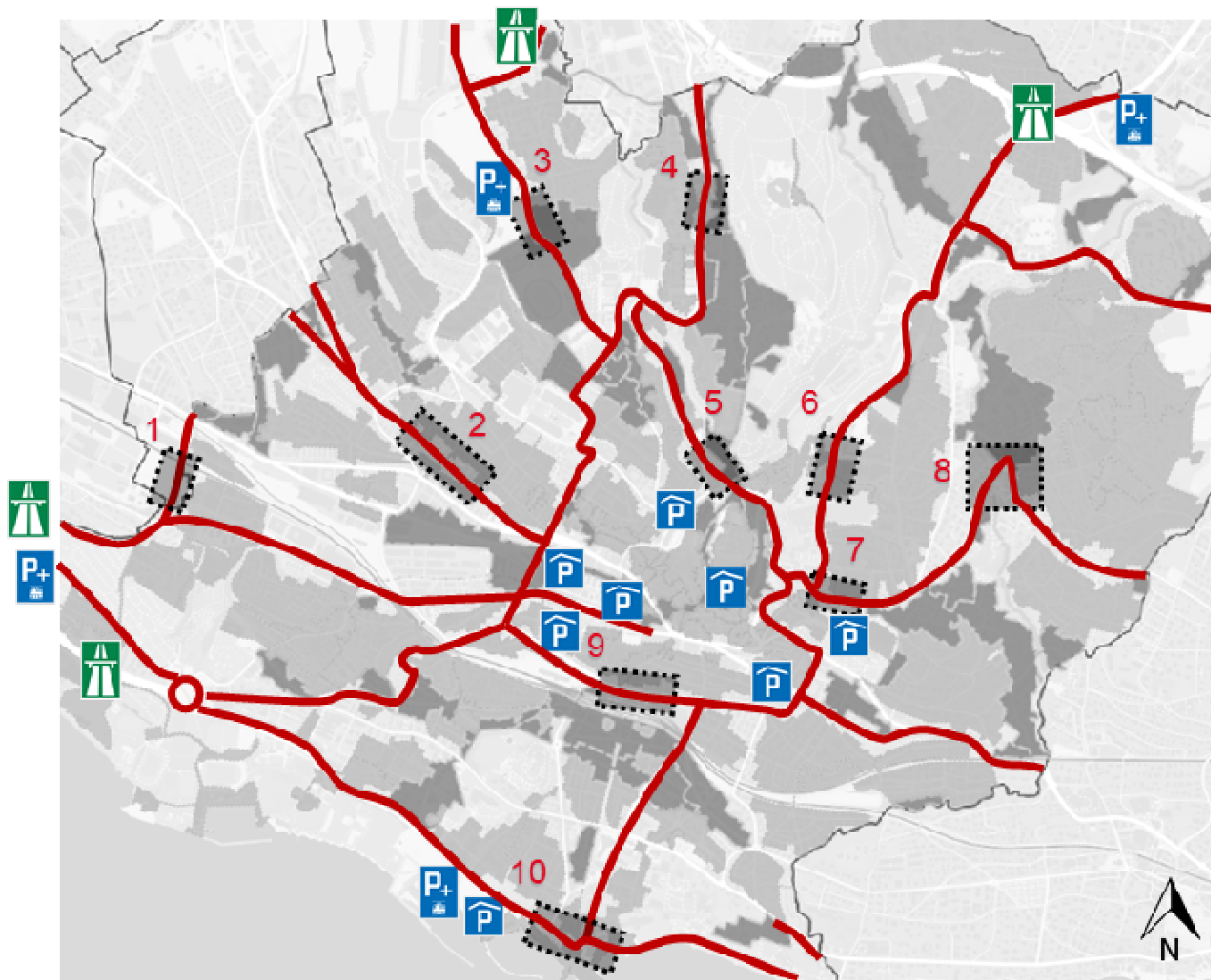


Annexe 2: zones 30 sur axe dans le cadre du préavis mobilité durable I

- Ch. de Guillaume-de-Pierrefleur
- Av. F.C. de la Harpe
- Av. de Cour (à l'est de Harpe) & Av. de l'Elysée (secteur ouest)
- Rte d'Oron (au sud de Feuillère) & Av. Victor-Ruffy
- Rue du Valentin
- Av. Alexandre Vinet
- Rue du Tunnel
- Rue Neuve & rue Mauborget
- Av. de Cour (entre Harpe et Figuiers)
- Av. de Montoie (entre Maladière et Cour)
- Av. de Belvédère
- Av. de Sévelin
- Av. des Bergières
- Av. de Montchoisi (Jurigoz – Pully, limite 30 nuit)
- Av. de l'Elysée (secteur est)
- Av. de Fantaisie & Av. de Jurigoz & Av. Juste-Olivier & Georgette
- Av. Mon-Repos (Belle-Fontaine) & Av. du Léman (secteur ouest)
- Av. du Grey
- Av. Collonges & Ch. de Montétan & Av. Frédéric-Recordon



Annexe 3: axes à 50km/h (sauf zones modérées sur les centralités de quartier identifiées dans le PDCom)



Axes à 50km/h

— Réseau à 50 km/h



Jonctions autoroutières



Principaux parkings et park&ride

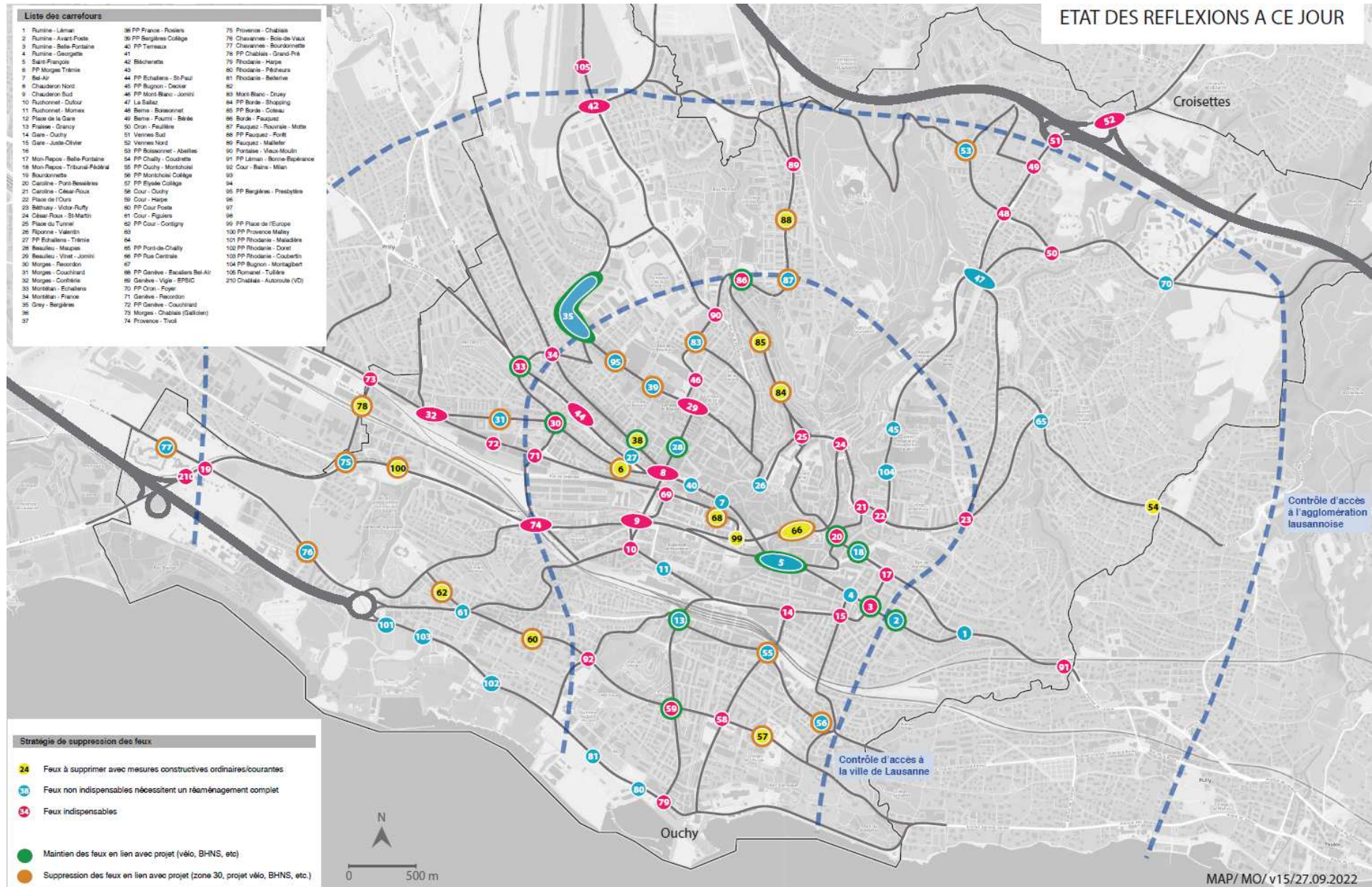


Traversées de centralité de quartier sur route cantonale (PDCom) avec possibilité de créer de zones modérées

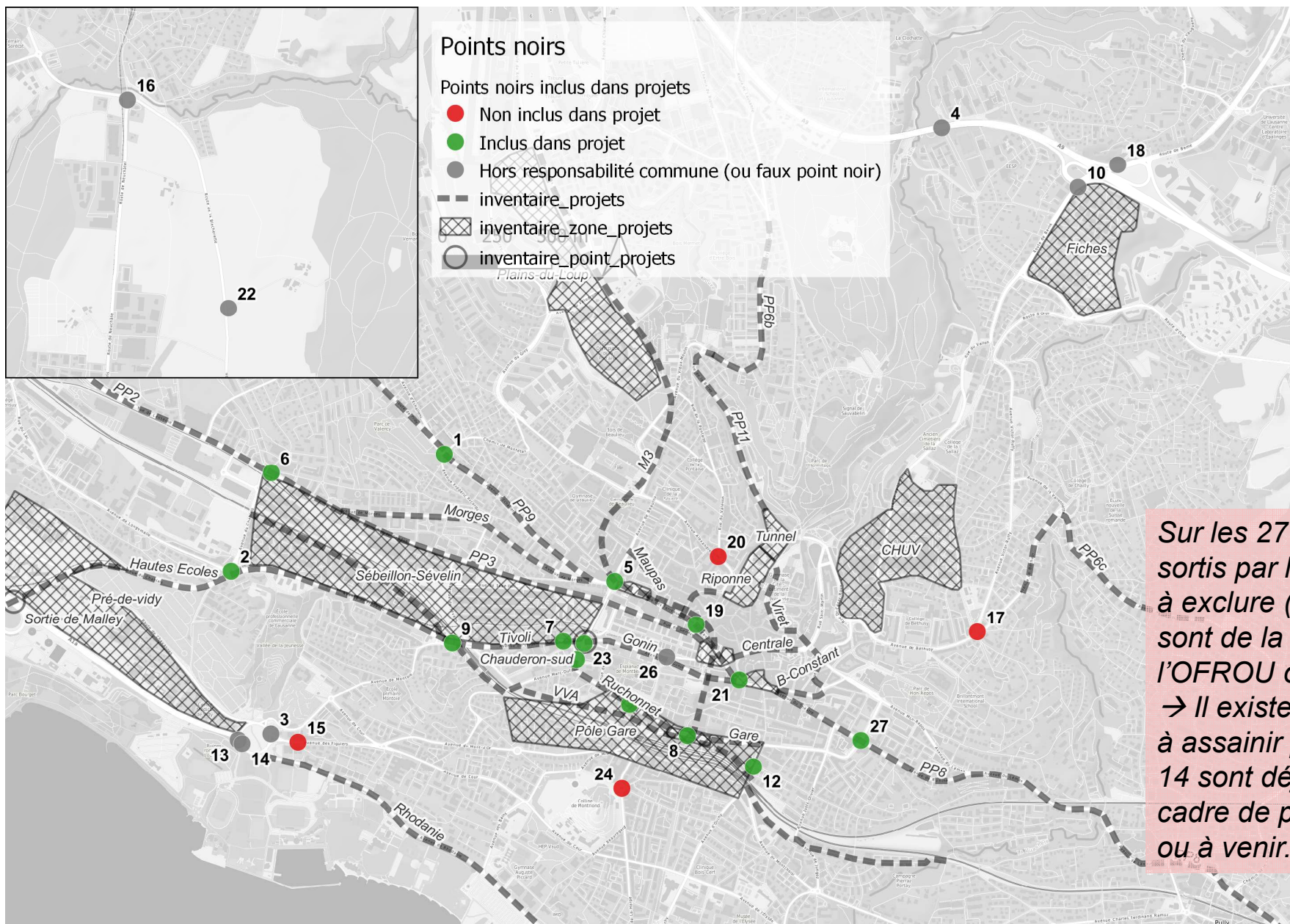
- | | | |
|--------------------|------------|-----------|
| 1. Malley | 5. Borde | 9. Gare |
| 2. Echallens | 6. CHUV | 10. Ouchy |
| 3. Plaines-du-Loup | 7. Ours | |
| 4. Bellevaux | 8. Chailly | |



Annexe 4 : carrefours à feux de la Ville



Annexe 5 : carte des points noirs en sécurité routière 2019-2020-2021



Annexe 6 : carte des points noirs en sécurité routière, par récurrence

